

Sha Maison

積水ハウス品質のお部屋を シャーメゾン ショップ Shop

東急東横線

白楽駅 徒歩10分

モバイルで見る



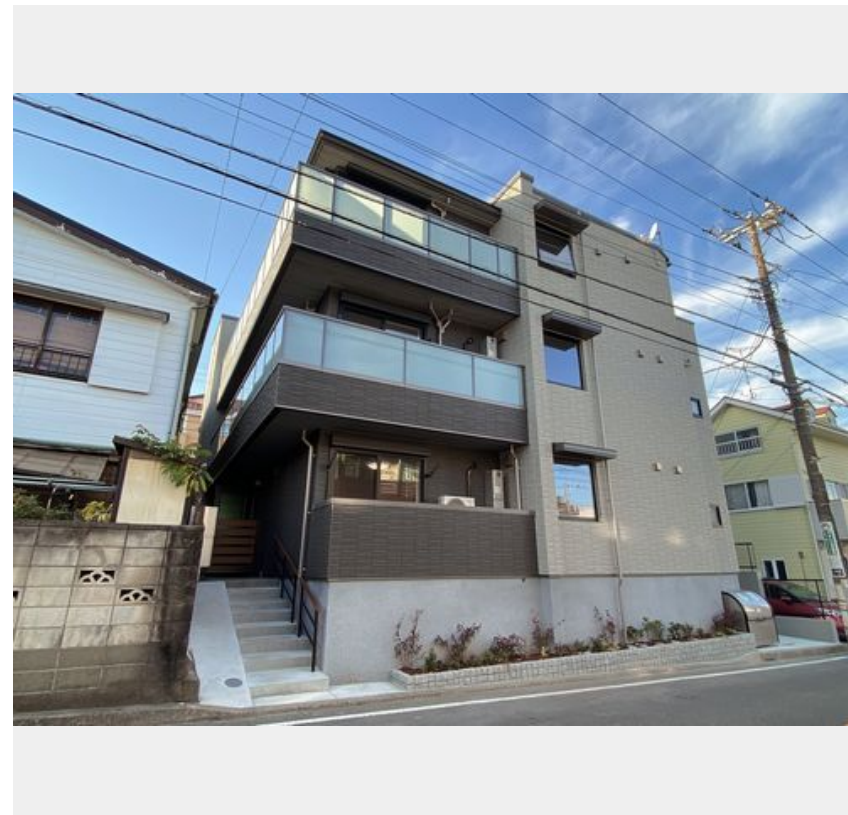
2LDK
マンション

家賃 **152,000 円**

共益費等 6,000 円

敷金 0 ヶ月

礼金 1.5 ヶ月



積水ハウスの賃貸住宅 シャーメゾン

Sha Maison

この物件の
オススメ
ポイント

積水ハウス施工の賃貸住宅【シャーメゾン】インターネット無料Wi-Fi導入物件です♪オール電化仕様のお建物です♪太陽光入居者売電有り(1.96kW搭載)全室エアコン設置済♪玄関シューズ・・・

この物件についている こだわり設備

- 高遮音床システム
- TVモニター付きインターホン
- 給湯設備
- シャームゾン ZEH
- オートロック
- エコジョーズ
- 太陽光発電
- コンロ
- 追い焚き給湯
- インターネット無料(WiFi付)
- 3口コンロ
- 浴室乾燥機

高遮音床システム「SHAIDD55」/ゴミ集積場(敷地内)/駐輪場(屋根付き)/オートロック/BS/4K・8K対応/防音サッシ/LGBTQフレンドリー/高齢者対応可/雨戸(シャッタータイプ)/モニター付ドアホン/インターネット無料(Wi-Fi対応)/給湯箇所(浴室・台所・洗面所)/エコジョーズ/給湯器(追焚機能付)/太陽光発電/ZEH(ネット・ゼロ・エネルギー・ハウス)/浴室乾燥機(暖房乾燥)/シャワー/ユニットバス1318/洗濯機置場(室内)/洗髪洗面化粧台/室内物干し/ガスコンロ/3口コンロ/トイレ(洗浄機能付便座)/バス・トイレ(セパレイ

物件名 RM Residence 101号室

アクセス 東急東横線 白楽駅 徒歩10分
東急東横線 東白楽駅 徒歩12分

所在地 神奈川県横浜市神奈川区六角橋3丁目18-7

ランドマーク -

間取り 2LDK/洋室5.7 洋室5.5 LDK10.7 WIC0.8(帖)

専有面積/向き 54.71㎡/南西

築年月/構造 2022年12月中旬/重量鉄骨・1階-3階建

入居/契約期間 2025年1月上旬/2年

駐車場 なし

入居諸条件備考

シャーメゾンライフSUPPORT24(月額880円税込)にご加入いただきます。ご入居にかかる諸費用として、退去クリーニング費用(初回契約時) 65,230円(税込)鍵交換費用14,300円(税込)が必要です。/火災保険へのご加入が条件となります。*ご入居中は、借家人賠償責任保険・個人賠償責任保険が付帯された火災保険へのご加入が必要となります。積水ハウス不動産グループでは、万一の事故の際、グループが連携して迅速に対応できる「シャーメゾンライフGUARD」(*)へのご加入を推奨しております。*保険契約の取扱代理店は、積水ハウス不動産東京(株)および積水ハウス不動産パートナーズ(株)となります。/積水ハウス不動産パートナーズの保証人不要プラン『らくらくパートナー』にご加入が必要です。[新規契約時]事務手数料:33,000円(税込)、[毎月]保証料:月額賃料等の2%/諸費用及び、契約に要する費用は別途打合せ/更新料:新賃料の1ヶ月分

※消費税は10%として計算しています。※掲載されている図面・写真等は、作成方法や撮影方法・時期などにより実際とは異なる場合があります。※家具や車などは、配置のイメージであり、賃貸物件に付属していません(家具家電付き等の表示があるものを除く)。

ポイントがたまる
住んでいるだけでポイントが貯まり、
住替え時に家賃が最大3ヶ月分無料に!

らくらくパートナー
気分も手間もお財布も、らくらく。
保証人不要のらくらくパートナー

株式会社ミニミニ神奈川 新横浜店

TEL:045-477-3232
FAX: 045-477-3175

神奈川県横浜市港北区新横浜2丁目4-15 太田興産ビル新横浜2F
免許番号: 国土交通大臣免許(3)第8434号

取引形態
仲介