

Sha Maison

積水ハウス品質のお部屋を シャーメゾン ショップ Shop

横浜市営地下鉄ブルーライン

片倉町駅 徒歩5分

モバイルで見る



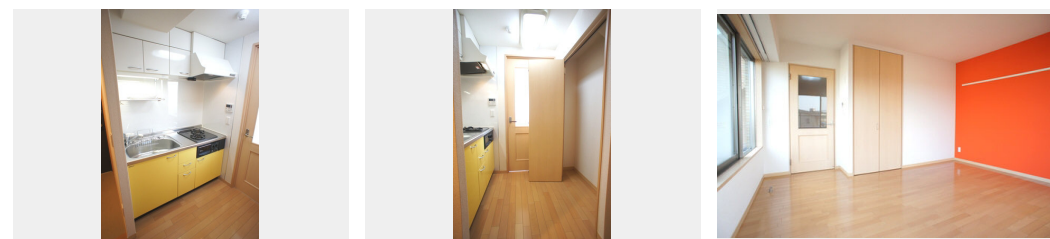
1K
マンション

家賃 90,000 円

共益費等 6,500 円

敷金 1ヶ月

礼金 1ヶ月



積水ハウスの賃貸住宅 シャーメゾン

Sha Maison

この物件の
オススメ
ポイント

積水ハウス施工の鉄筋コンクリート造マンションです。☆敷地内駐車場有（※空要確認）☆インターネット無料！契約不要で利用可能（ギガプライズ）☆宅配ボックスございます♪♪ペット（犬・猫い・・・）

この物件についている こだわり設備

- 宅配BOX
- インターネット 無料(WiFi付)
- オートロック
- 防犯カメラ
- エレベーター
- ペット相談可
- 給湯設備
- 浴室乾燥機
- エアコン

駐車場有り/エレベーター/宅配BOX/ゴミ集積場(敷地内)/高齢者対応可/ペット相談可(犬・猫可)/駐輪場(屋根付き)/オートロック/防犯カメラ/CATV(都市型)/LGBTQフレンドリー/インターネット無料(Wi-Fi対応)/給湯器/浴室乾燥機(暖房乾燥)/バス・トイレ(セパレート)/エアコン

物件名 アドミラブル横濱 407号室

間取り 1K/洋室11 K1.2(帖)

アクセス 横浜市営地下鉄ブルーライン 片倉町駅 徒歩5分
横浜市営地下鉄ブルーライン 岸根公園駅 徒歩17分

専有面積 / 向き 34.99㎡ / 北東

所在地 神奈川県横浜市神奈川区片倉4丁目10-10

築年月 / 構造 2006年3月下旬 / 鉄筋コンクリート・4階-6階建

入居 / 契約期間 2024年12月中旬 / 2年

ランドマーク -

駐車場 有り / 月 16,200円 ~ 18,360円 (税込)

入居諸条件備考

シャーメゾンライフSUPPORT24(月額880円税込)にご加入いただきます。ご入居にかかる諸費用として、退室時ハウスクリーニング費用48,290円(税込)鍵交換費用21,780円(税込)が必要です。/火災保険へのご加入が必要となります。*ご入居中は、借家人賠償責任保険・個人賠償責任保険が付帯された火災保険へのご加入が必要となります。積水ハウス不動産グループでは、万一の事故の際、グループが連携して迅速に対応できる「シャーメゾンライフGUARD」(*)へのご加入を推奨しております。*保険契約の取扱代理店は、積水ハウス不動産東京(株)および積水ハウス不動産パートナーズ(株)となります。/積水ハウス不動産パートナーズの保証人不要プラン『らくらくパートナー』にご加入が必要です。[新規契約時]事務手数料:33,000円(税込)、[毎月]保証料:月額賃料等の2%/諸費用及び、契約に要する費用は別途打合せ/駐車場の空・料金等につきましては別途お問合せ下さい。/更新料:新賃料の1ヶ月分

※消費税は10%として計算しています。※掲載されている図面・写真等は、作成方法や撮影方法・時期などにより実際とは異なる場合があります。※家具や車などは、配置のイメージであり、賃貸物件に付属していません(家具家電付き等の表示があるものを除く)。

ポイントがたまる
住んでいるだけでポイントが貯まり、
住替え時に家賃が最大3ヶ月分無料に!

らくらくパートナー
気分も手間もお財布も、らくらく。
保証人不要のらくらくパートナー

株式会社ミニミニ神奈川 横浜西口店

TEL:045-323-3220
FAX: 045-323-0820

神奈川県横浜市西区南幸2丁目19-3 TSUCHIYA 2階
免許番号: 国土交通大臣免許(3)第8434号

取引形態
仲介