

Sha Maison

積水ハウス品質のお部屋を シャーメゾン ショップ Shop

東急東横線

綱島駅 バス7分 徒歩3分

モバイルで見る



2LDK
マンション

家賃 **165,000 円**

共益費等 9,500 円

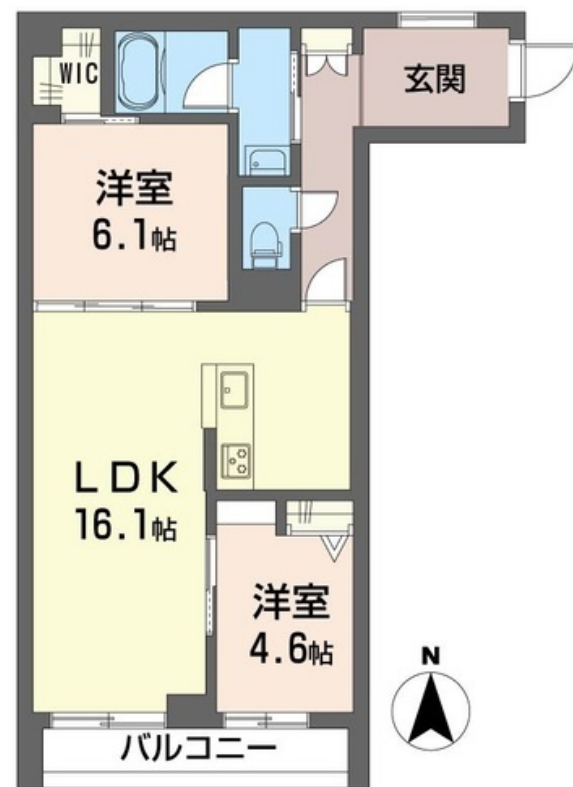
敷金 0 ヶ月

礼金 2 ヶ月

【完成予想図】



※画像は完成イメージです。色・仕物は現況優先とさせていただきます。



積水ハウスの賃貸住宅 シャーメゾン

Sha Maison

この物件の
オススメ
ポイント

■ ZEH賃貸住宅 / 断熱性が高く、太陽光発電・余剰売電が可能です♪【2.2kW搭載!】エコなオール電化物件です! スマートフォンなどのデバイスやICカードで玄関鍵の開け閉めが可能です♪...

この物件についている **こだわり設備**

- 屋内共用廊下タイプ
- ワークスペース
- TVモニター付きインターホン
- シャーメゾン ガーデنز
- 住宅性能評価 耐震等級3
- オートロック
- 高遮音床システム
- 耐震等級3
- 防犯カメラ
- 宅配BOX
- インターネット無料(WiFi付)
- エレベーター

駐車場有り / 高遮音床システム「SHAIDD55」 / 住宅性能評価 / 耐震等級3 / ホテルライク / エレベーター / 宅配BOX / ゴミ集積場(敷地内) / 駐輪場(屋根付き) / オートロック / 防犯カメラ / BS / 4K・8K対応 / シャーメゾンガーデنز / LGBTQフレンドリー / ワークスペース / 角部屋 / アクセントクロス / スライディングスクリーン / フローリング / モニタ付ドアホン / ダウンライト / インターネット無料(Wi-Fi対応) / スマートロック / 給湯箇所(浴室・台所・洗面所) / エコジョーズ / 給湯器(追焚機能付) / 浴室乾燥機(暖房乾燥) / シャワー / ユニットバス1318 / 洗濯

物件名	クリスフォート 206号室	間取り	2LDK / 洋室6.1 洋室4.6 LDK16.1 (帖)
アクセス	東急東横線 綱島駅 バス7分、一の瀬 バス停 徒歩3分 J R東海道本線 川崎駅 バス22分、一の瀬 バス停 徒歩3分	専有面積 / 向き	63.33㎡ / 南
所在地	神奈川県横浜市鶴見区駒岡 2丁目 14-24	築年月 / 構造	2025年3月下旬 / 重量鉄骨・2階-3階建
ランドマーク	-	入居 / 契約期間	2025年3月下旬 / 2年
		駐車場	有り / 月 16,500円 ~ 16,500円 (税込)

入居諸条件備考

シャーメゾンライフSUPPORT24 (月額880円税込) にご加入いただきます。ご入居にかかる諸費用として、退去クリーニング費用(初回契約時) 73,700円(税込) スマートロック設定費用16,500円(税込) が必要です。/ 火災保険へのご加入が条件となります。*ご入居中は、借家人賠償責任保険・個人賠償責任保険が付帯された火災保険へのご加入が必要となります。積水ハウス不動産グループでは、万一の事故の際、グループが連携して迅速に対応できる「シャーメゾンライフGUARD」(*)へのご加入を推奨しております。*保険契約の取扱代理店は、積水ハウス不動産東京(株)および積水ハウス不動産パートナーズ(株)となります。/ 積水ハウス不動産パートナーズの保証人不要プラン『らくらくパートナー』に加入が必要です。[新規契約時]事務手数料: 33,000円(税込)、[毎月]保証料: 月額賃料等の2% / 諸費用及び、契約に要する費用は別途打合せ / 駐車場の空・料金等につきましては別途お問合せ下さい。/ 更新料: 新賃料の1ヶ月分

※消費税は10%として計算しています。※掲載されている図面・写真等は、作成方法や撮影方法・時期などにより実際とは異なる場合があります。※家具や車などは、配置のイメージであり、賃貸物件に付属していません(家具家電付き等の表示があるものを除く)。

ポイントがたまる
住んでいるだけでポイントが貯まり、住替え時に家賃が最大3ヶ月分無料に!

らくらくパートナー
気分も手間もお財布も、らくらく。保証人不要のらくらくパートナー

株式会社アーバン企画開発 東横綱島店

TEL:045-540-7236
FAX: 045-540-7246

神奈川県横浜市港北区綱島西1丁目1-12 弥生ビル 2F
免許番号: 神奈川県免許(9)第16853号
所属団体: (公社)神奈川県宅地建物取引業協会 / (公社)首都圏不動産公正取引協議会

取引形態
仲介