

# Sha Maison

積水ハウス品質のお部屋を シャーメゾン ショップ Shop

京急本線

生麦駅 徒歩12分

モバイルで見る



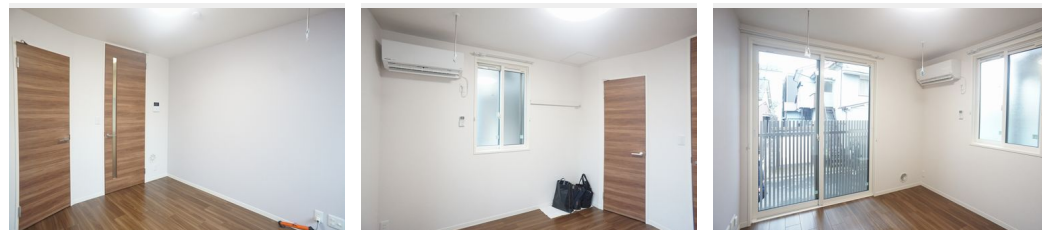
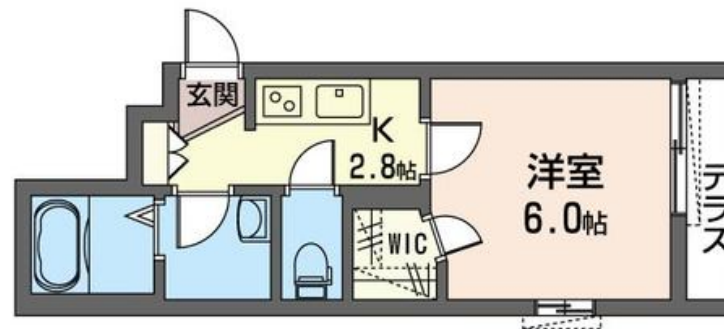
1K  
アパート

家賃 80,000 円

共益費等 4,000 円

敷金 0 ヶ月

礼金 1 ヶ月



積水ハウスの賃貸住宅 シャーメゾン

Sha Maison

この物件の  
オススメ  
ポイント

積水ハウス施工 2階建軽量鉄骨造シャーメゾン♪太陽光の蓄電による非常用電源有り♪ZEH賃貸住宅/断熱性が高く、太陽光発電・余剰電力の売電が可能です♪【1.978kw搭載】オール電化物・・・

### この物件についている こだわり設備

- 高遮音床システム
- 住宅性能評価
- IHクッキングヒーター
- シャーメゾン ZEH
- インターネット無料(WiFi付)
- 給湯設備
- 宅配BOX
- TVEモニター付きインターホン
- エコジョーズ
- 太陽光発電
- コンロ
- 追い焚き給湯

高遮音床システム「SHAIDD55」/住宅性能評価/宅配BOX/駐輪場(屋根無し)/BS/CATV(都市型)/4K・8K対応/LGBTQフレンドリー/高齢者対応可/角部屋/複層ガラス/雨戸(シャッタータイプ)/モニター付ドアホン/インターネット無料(Wi-Fi対応)/玄関鍵(①キー②ロック)/給湯箇所(浴室・台所・洗面所)/エコジョーズ/給湯器(追焚機能付)/太陽光発電/ZEH(ネット・ゼロ・エネルギー・ハウス)/浴室乾燥機(暖房乾燥)/シャワー/洗濯機置場(室内)/洗髪洗面化粧台/室内物干し/IHクッキングヒーター/2口コンロ/トイ

物件名	REG YOKOHAMA 鶴見 101号室	間取り	1K/洋室6 K2.8(帖)
アクセス	京急本線 生麦駅 徒歩12分 J R京浜東北線 新子安駅 徒歩18分	専有面積 / 向き	23.0㎡ / 南東
所在地	神奈川県横浜市鶴見区東寺尾 4丁目9-32	築年月 / 構造	2022年3月下旬 / 軽量鉄骨・1階-2階建
ランドマーク	-	入居 / 契約期間	即時 / 2年
		駐車場	なし

入居諸条件備考

シャーメゾンライフSUPPORT24(月額880円税込)にご加入いただきます。ご入居にかかる諸費用として、退去クリーニング費用(初回契約時) 44,000円(税込)鍵交換費用13,200円(税込)が必要です。/火災保険へのご加入が条件となります。\*ご入居中は、借家人賠償責任保険・個人賠償責任保険が付帯された火災保険へのご加入が必要となります。積水ハウス不動産グループでは、万一の事故の際、グループが連携して迅速に対応できる「シャーメゾンライフGUARD」(\*)へのご加入を推奨しております。\*保険契約の取扱代理店は、積水ハウス不動産東京(株)および積水ハウス不動産パートナーズ(株)となります。/積水ハウス不動産パートナーズの保証人不要プラン『らくらくパートナー』に加入が必要です。[新規契約時]事務手数料:33,000円(税込)、[毎月]保証料:月額賃料等の2%/諸費用及び、契約に要する費用は別途打合せ/更新料:新賃料の1ヶ月分

※消費税は10%として計算しています。※掲載されている図面・写真等は、作成方法や撮影方法・時期などにより実際とは異なる場合があります。※家具や車などは、配置のイメージであり、賃貸物件に付属していません(家具家電付き等の表示があるものを除く)。

ポイントがたまる  
住んでいるだけでポイントが貯まり、  
住替え時に家賃が最大3ヶ月分無料に!

らくらくパートナー  
気分も手間もお財布も、らくらく。  
保証人不要のらくらくパートナー

株式会社ミニミニ神奈川 新横浜店  
TEL:045-477-3232  
FAX: 045-477-3175

神奈川県横浜市港北区新横浜 2丁目4-15 太田興産ビル新横浜 2F  
免許番号: 国土交通大臣免許(3)第8434号

取引形態  
仲介