

Sha Maison

積水ハウス品質のお部屋を シャーメゾン ショップ Shop

J R南武線

尻手駅 徒歩3分

モバイルで見る



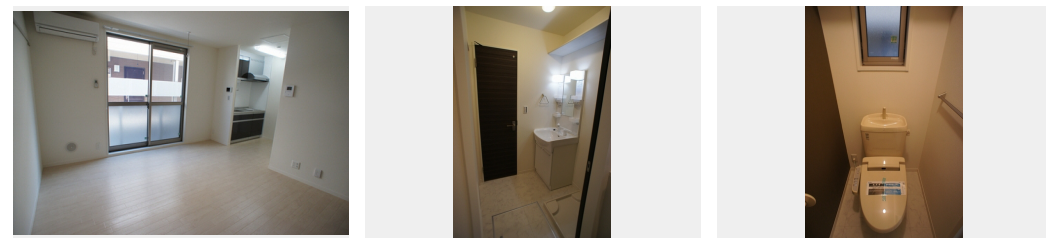
1R
アパート

家賃 76,000 円

共益費等 4,500 円

敷金 0 ヶ月

礼金 1 ヶ月



積水ハウスの賃貸住宅 シャーメゾン

Sha Maison

この物件の
オススメ
ポイント

積水ハウス施工の賃貸住宅【シャーメゾン!】軽量鉄骨造2階建の賃貸アパートです♪オール電化（IHクッキングヒーター・エコキュート）物件です♪バス・トイレ別、システムキッチン（IH2口・・・）

この物件についている こだわり設備

- TVモニター付きインターホン
- 防犯ガラス
- コンロ
- IHクッキングヒーター
- オール電化
- 給湯設備
- エコキュート
- 追い焚き給湯
- 浴室乾燥機
- 洗髪洗面台
- 温水洗浄便座
- エアコン

ゴミ集積場（敷地内）／高齢者対応可／駐輪場／CATV（都市型）／LGBTQフレンドリー／モニタ付ドアホン／防犯ガラス（合せガラス）／玄関鍵（①キー②ロック）／給湯箇所（浴室・台所・洗面所）／エコキュート／給湯器（追焚機能付）／オール電化／浴室乾燥機（暖房乾燥）／シャワー／洗髪洗面化粧台／IHクッキングヒーター／トイレ（洗浄機能付便座）／バス・トイレ（セパレート）／エアコン

物件名 グランコート A 102号室
アクセス J R南武線 尻手駅 徒歩3分
J R京浜東北線 川崎駅 徒歩14分
所在地 神奈川県横浜市鶴見区尻手2丁目9-3-2
ランドマーク -

間取り ワンルーム／ワンルーム9.9 (帖)
専有面積 / 向き 27.5㎡ / 南東
築年月 / 構造 2011年9月下旬 / 軽量鉄骨・1階-2階建
入居 / 契約期間 2024年11月上旬 / 2年
駐車場 なし

入居諸条件備考

シャーメゾンライフSUPPORT24（月額880円税込）にご加入いただきます。ご入居にかかる諸費用として、退去クリーニング費用（初回契約時）44,000円（税込）鍵交換費用22,000円（税込）が必要です。／火災保険へのご加入が条件となります。※ご入居中は、借家人賠償責任保険・個人賠償責任保険が付帯された火災保険へのご加入が必要となります。積水ハウス不動産グループでは、万一の事故の際、グループが連携して迅速に対応できる「シャーメゾンライフGUARD」（*）へのご加入を推奨しております。*保険契約の取扱代理店は、積水ハウス不動産東京（株）および積水ハウス不動産パートナーズ（株）となります。／積水ハウス不動産パートナーズの保証人不要プラン『らくらくパートナー』（*）に加入が必要です。【新規契約時】事務手数料：33,000円（税込）、【毎月】保証料：月額賃料等の2％／諸費用及び、契約に要する費用は別途打合せ／更新料：新賃料の1ヶ月分

※消費税は10%として計算しています。※掲載されている図面・写真等は、作成方法や撮影方法・時期などにより実際とは異なる場合があります。※家具や車などは、配置のイメージであり、賃貸物件に付属していません（家具家電付き等の表示があるものを除く）。

ポイントがたまる
住んでいるだけでポイントが貯まり、
住替え時に家賃が最大3ヶ月分無料に!

らくらくパートナー
気分も手間もお財布も、らくらく。
保証人不要のらくらくパートナー

ニュータウン株式会社 鶴見店

TEL:045-570-0600
FAX: 045-570-0501

神奈川県横浜市鶴見区豊岡町3-25木島ビル2F
免許番号：国土交通大臣免許(10)第3268号
所属団体：（一社）全国住宅産業協会／（一社）不動産協会／（一社）不動産流通経営協会／（公財）日本賃貸住宅管理協会 ほか

取引形態
仲介