

Sha Maison

積水ハウス品質のお部屋を シャーメゾン ショップ Shop

J R 京浜東北線

鶴見駅 バス11分 徒歩3分

モバイルで見る



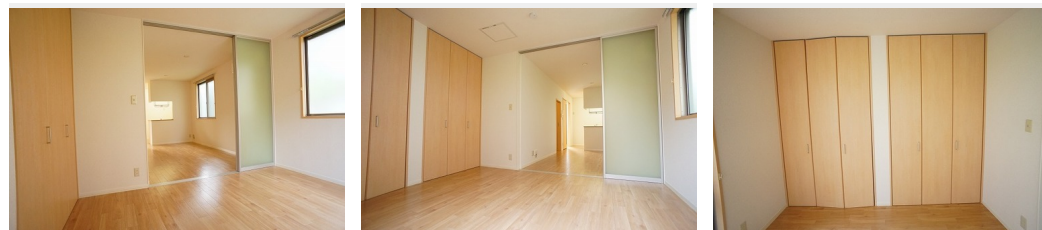
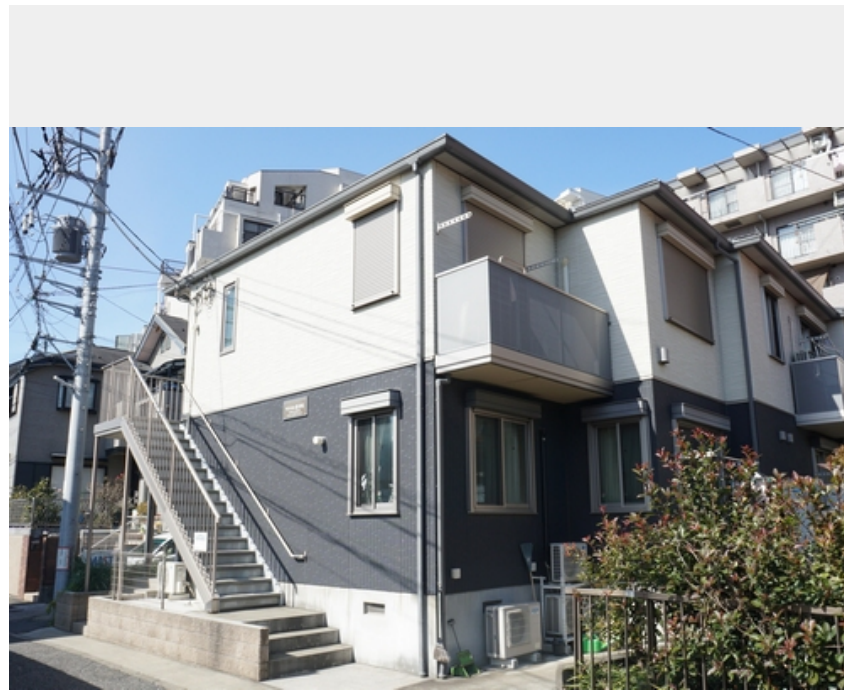
1LDK
アパート

家賃 **83,000 円**

共益費等 5,000 円

敷金 0 ヶ月

礼金 1 ヶ月



積水ハウスの賃貸住宅 シャーメゾン

Sha Maison

この物件の
オススメ
ポイント

積水ハウスの賃貸住宅「シャーメゾン」！オール電化仕様の賃貸住宅です♪TVモニター付きインターホン、追い焚き給湯、システムキッチン（IHコンロ2口）トイレ洗浄便座、浴室暖房乾燥など生・・・

この物件についている **こだわり設備**

- TVモニター付きインターホン
- 防犯ガラス
- ペット相談可
- 対面キッチン
- コンロ
- IHクッキングヒーター
- オール電化
- 給湯設備
- エコキュート
- 追い焚き給湯
- 浴室乾燥機
- 室内物干

ペット相談可（室内小型犬）／BS／CATV（都市型）／LGBTQフレンドリー／高齢者対応可／雨戸（シャッタータイプ）／モニター付ドアホン／全身ミラー／防犯ガラス（合せガラス）／玄関鍵（①キー②ロック）／給湯箇所（浴室・台所・洗面所）／エコキュート／給湯器（追焚機能付）／オール電化／浴室乾燥機（暖房乾燥）／シャワー／洗濯機置場（室内）／洗面化粧台／室内物干し／対面キッチン／IHクッキングヒーター／2口コンロ／トイレ（洗浄機能付便座）／バス・トイレ（セパレイト）／エアコン／バルコニー

| | | | |
|--------|-----------------------------------|-----------|-------------------------|
| 物件名 | サントル北寺尾 203号室 | 間取り | 1LDK／洋室6.2 LDK9.2 (帖) |
| アクセス | J R 京浜東北線 鶴見駅 バス11分、獅子ヶ谷 バス停 徒歩3分 | 専有面積 / 向き | 36.0㎡ / 東 |
| 所在地 | 神奈川県横浜市鶴見区北寺尾 6丁目32-34 | 築年月 / 構造 | 2011年1月下旬 / 軽量鉄骨・2階-2階建 |
| ランドマーク | - | 入居 / 契約期間 | 即時 / 2年 |
| | | 駐車場 | なし |

入居諸条件備考

シャーメゾンライフSUPPORT24（月額880円税込）にご加入いただきます。ご入居にかかる諸費用として、退去クリーニング費用（初回契約時）52,470円（税込）鍵交換費用22,000円（税込）が必要です。／火災保険へのご加入が条件となります。＊ご入居中は、借家人賠償責任保険・個人賠償責任保険が付帯された火災保険へのご加入が必要となります。積水ハウス不動産グループでは、万一の事故の際、グループが連携して迅速に対応できる「シャーメゾンライフGUARD」(*)へのご加入を推奨しております。＊保険契約の取扱代理店は、積水ハウス不動産東京（株）および積水ハウス不動産パートナーズ（株）となります。／積水ハウス不動産パートナーズの保証人不要プラン『らくらくパートナー』に加入が必要です。【新規契約時】事務手数料：33,000円（税込）、【毎月】保証料：月額賃料等の2％／諸費用及び、契約に要する費用は別途打合せ／更新料：新賃料の1ヶ月分

No.120845500203

※消費税は10%として計算しています。※掲載されている図面・写真等は、作成方法や撮影方法・時期などにより実際とは異なる場合があります。＊家具や車などは、配置のイメージであり、賃貸物件に付属していません（家具家電付き等の表示があるものを除く）。

ポイントがたまる
住んでいるだけでポイントが貯まり、住替え時に家賃が最大3ヶ月分無料に!

らくらくパートナー
気分も手間もお財布も、らくらく。保証人不要のらくらくパートナー

ニュータウン株式会社 鶴見店
TEL:045-570-0600
FAX: 045-570-0501

神奈川県横浜市鶴見区豊岡町3-25木島ビル2F
免許番号：国土交通大臣免許(10)第3268号
所属団体：（一社）全国住宅産業協会／（一社）不動産協会／（一社）不動産流通経営協会／（公財）日本賃貸住宅管理協会 ほか

取引形態
仲介