

# Sha Maison

積水ハウス品質のお部屋を シャーメゾン ショップ Shop

いわさきバスネットワーク

バス 見次十文字 下車 徒歩4分

📱 モバイルで見る



**1DK**  
アパート

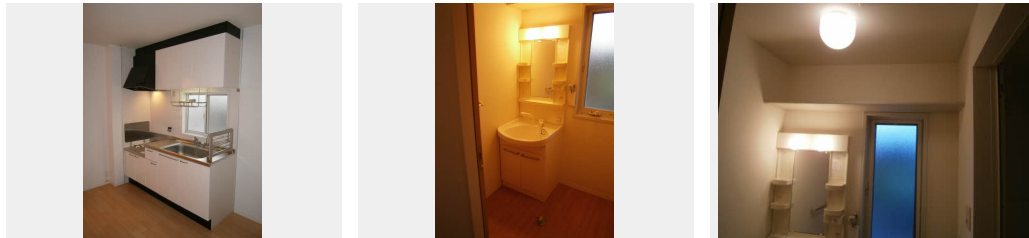
家賃 **38,500 円**

共益費等 3,500 円

敷金 0 円

礼金 42,000 円

🅐 無料



積水ハウスの賃貸住宅 シャーメゾン  
**Sha Maison**

🏠  
この物件の  
オススメ  
ポイント

🅐 1台付き無料♪インターネット (Wi-Fi) 無料付き  
♪防犯カメラ設置♪エアコン付き♪洗濯便座付き♪

👉 この物件についている **こだわり設備**

- 📦 宅配BOX
- 🌐 インターネット 無料(WiFi付)
- 📺 TVモニター付き インターホン
- 📹 防犯カメラ
- 🚿 給湯設備
- 🧼 洗髪洗面台
- 👕 室内物干
- 🚰 温水洗浄便座
- 🌬️ エアコン
- 🅐 無料 駐車場無料

駐車場あり/駐車場(屋根付き)/BS/24H換気システム/ゴミ集積場(敷地内)/インターネット無料(Wi-Fi対応)/防犯カメラ/宅配BOX/LGBTQフレンドリー/高齢者対応可/給湯器/キッチンあり/サッシ/玄関鍵(①キー②ロック)/給湯箇所(浴室・台所・洗面所)/洗髪洗面化粧台/下駄箱/ピクチャーレール/雨戸(シャッタータイプ)/バルコニー/トイレ(暖房洗浄便座)/室内物干し/カラーモニター付ドアホン/照明器具/バス・トイレ(セパレート)/エアコン/洗濯機置場(室内)/コンロ無し/風呂

物件名 ヴェルジェ B棟 \* B0201号室  
アクセス バス、見次十文字 バス停 徒歩4分  
JR日豊本線 隼人駅 徒歩11分  
所在地 鹿児島県霧島市隼人町見次  
ランドマーク -

間取り 1DK/DK5.5 洋室7.4 (帖)  
専有面積 / 向き 30.2㎡/南  
築年月 / 構造 2006年4月下旬/軽量鉄骨・2階-2階建  
入居 / 契約期間 即時/2年  
駐車場 駐車場無料/舗装白線引

入居諸条件備考

シャーメゾンライフSUPPORT24 (月額880円税込)にご加入いただきます。/ご入居にかかる諸費用として、クリーニング特約料 49,500円(税込)が必要です。/火災保険へのご加入が条件となります。\*ご入居中は、借家人賠償責任保険・個人賠償責任保険が付帯された火災保険へのご加入が必要となります。積水ハウス不動産グループでは、万一の事故の際、グループが連携して迅速に対応できる「シャーメゾンライフGUARD」(\*)へのご加入を推奨しております。\*保険契約の取扱代理店は、積水ハウス不動産九州(株)および積水ハウス不動産パートナーズ(株)となります。/積水ハウス不動産パートナーズの保証人不要プラン『らくらくパートナー』に加入が必要です。[新規契約時]事務手数料:33,000円(税込)、[毎月]保証料:月額賃料等の2%/諸費用及び、契約に要する費用は別途打合せ/更新料:30,000円

※消費税は10%として計算しています。※掲載されている図面・写真等は、作成方法や撮影方法・時期などにより実際とは異なる場合があります。※家具や車などは、配置のイメージであり、賃貸物件に付属しておりません(家具家電付き等の表示があるものを除く)。

**ポイントがたまる**  
住んでいるだけでポイントが貯まり、住替え時に家賃が最大3ヶ月分無料に!

**らくらくパートナー**  
気分も手間もお財布も、らくらく。保証人不要のらくらくパートナー

**有限会社リビングプラン 本社**  
TEL:0995-46-4866  
FAX: 0995-46-6070

鹿児島県霧島市国分中央3丁目1-6  
免許番号: 鹿児島県知事免許 (9) 第003636号  
所属団体: (公社)鹿児島県宅地建物取引業協会 / (一社)九州不動産公正取引協議会

取引形態  
仲介