

Sha Maison

積水ハウス品質のお部屋を シャーメゾン ショップ Shop

鹿児島交通

バス マリオンホール 下車 徒歩2分

モバイルで見る



1LDK
アパート

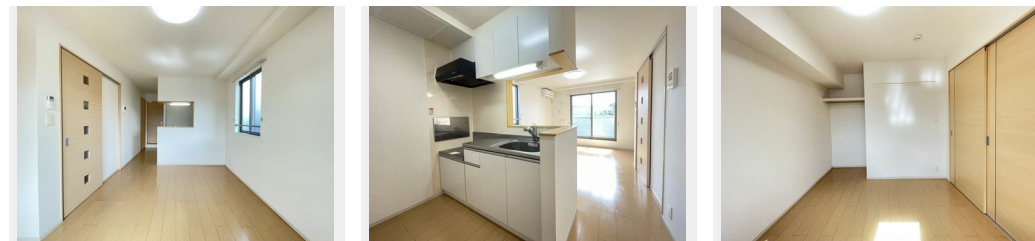
家賃 **48,000 円**

共益費等 4,000 円

敷金 0 円

礼金 0 円

礼金 0



2004555-A0201

この物件の
オススメ
ポイント

・駐車場 1 台分無料☆インターネット無料 (Wi-Fi 付)

この物件についている こだわり設備

- インターネット 無料(WiFi付)
- TVモニター付き インターホン
- 対面キッチン
- 対面キッチン
- 給湯設備
- 洗髪洗面台
- 温水洗浄便座
- エアコン
- 専用庭
- 大型収納

駐車場あり / B S / 受水槽 (共用) / 駐輪場 (屋根付き) / インターネット無料 (Wi-Fi 対応) / ゴミ集積場 (敷地内) / 玄関鍵 / トイレ / 給湯器 / 対面キッチン / キッチンあり / 独立キッチン / 給湯箇所 (浴室・台所・洗面所) / 風呂 / バス・トイレ (セパレート) / 洗髪洗面化粧台 / モニタ付ドアホン / トイレ (暖房洗浄便座) / エアコン / サッシ / バルコニー / 専用庭 / 下駄箱 / 大型玄関収納

入居諸条件備考

シャーメゾンライフSUPPORT 24 (月額880円税込) にご加入いただきます。/ご入居にかかる諸費用として、クリーニング特約料 49,500円 (税込)、町内会費 毎月 800円が必要です。/火災保険へのご加入が条件となります。*ご入居中は、借家人賠償責任保険・個人賠償責任保険が付帯された火災保険へのご加入が必要となります。積水ハウス不動産グループでは、万一の事故の際、グループが連携して迅速に対応できる「シャーメゾンライフGUARD」(*) へのご加入を推奨しております。*保険契約の取扱代理店は、積水ハウス不動産九州(株) および積水ハウス不動産パートナーズ(株) となります。/積水ハウス不動産パートナーズの保証人不要プラン『らくらくパートナー』 に加入が必要です。[新規契約時]事務手数料: 33,000円 (税込)、[毎月]保証料: 月額賃料等の2%/諸費用及び、契約に要する費用は別途打合せ/更新料: 10,000円

物件名 レ・ドゥーズ中郷 A0201号室

間取り 1LDK / LDK 10.5 洋室5.4 (帖)

アクセス バス、マリオンホール バス停 徒歩2分

専有面積 / 向き 42.62㎡ / 南西

所在地 鹿児島県薩摩川内市中郷 2 丁目

築年月 / 構造 2015年8月下旬 / 木造・2階・3階建

入居 / 契約期間 即時 / 2年

ランドマーク -

駐車場 駐車場無料 / 舗装白線引

※消費税は10%として計算しています。※掲載されている図面・写真等は、作成方法や撮影方法・時期などにより実際とは異なる場合があります。※家具や車などは、配置のイメージであり、賃貸物件に付属していません (家具家電付き等の表示があるものを除く)。

ポイントがたまる
住んでいるだけでポイントが貯まり、
住替え時に家賃が最大3ヶ月分無料に!

らくらくパートナー
気分も手間もお財布も、らくらく。
保証人不要のらくらくパートナー

有限会社マルゼン商事

TEL:0996-22-3521

FAX: 0996-22-3548

鹿児島県薩摩川内市大小路町 19-8

免許番号: 鹿児島県知事免許 (12) 第001883号

所属団体: (公社) 鹿児島県宅地建物取引業協会 / (一社) 九州不動産公正

取引協議会

取引形態
仲介