

# Sha Maison

積水ハウス品質のお部屋を シャーメゾン ショップ Shop

J R 鹿児島本線

川内駅 徒歩14分

モバイルで見る



**2LDK**  
アパート

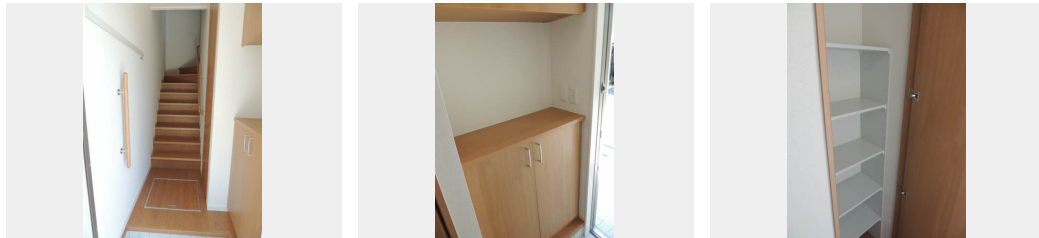
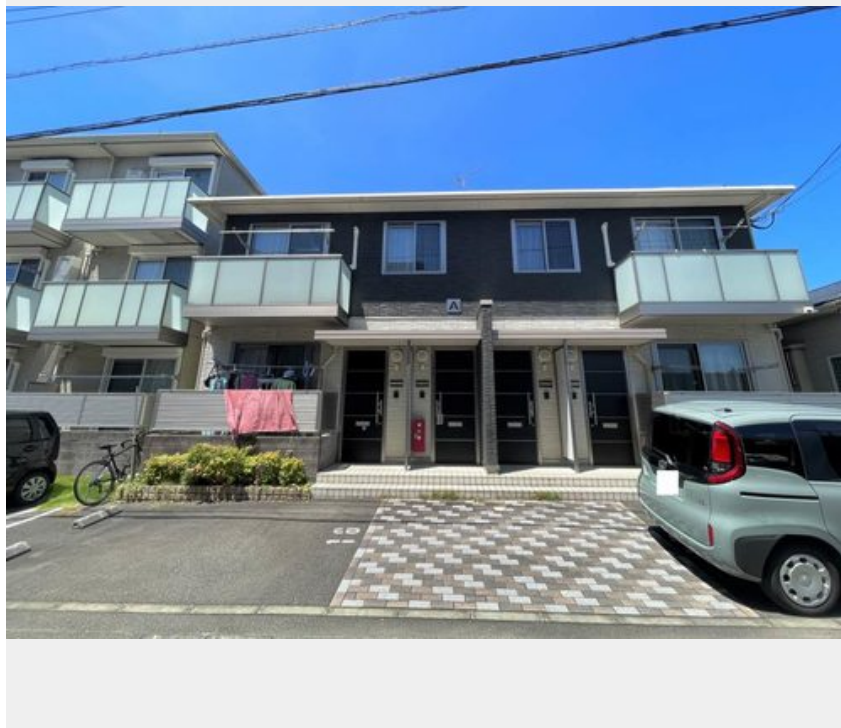
家賃 **64,000 円**

共益費等 3,500 円

敷金 0 円

礼金 0 円

駐車場 無料 礼金 0



積水ハウスの賃貸住宅 シャーメゾン

Sha Maison

この物件の  
オススメ  
ポイント

駐車場 2台分無料 ☆ ☆ 高遮音床システム SHAIDD55 採用  
! ☆ インターネット無料物件 (Wi-Fi付)

この物件についている **こだわり設備**

- 高遮音床システム
- 宅配BOX
- しゃ熱断熱複層ガラス
- インターネット無料(WiFi付)
- TVモニター付きインターホン
- 対面キッチン
- 給湯設備
- 追い焚き給湯
- 洗髪洗面台
- 室内物干
- 温水洗浄便座
- エアコン

駐車場あり / 24H換気システム / BS / 高遮音床システム「SHAIDD55」 / 駐輪場(屋根付き) / ゴミ集積場(敷地内) / インターネット無料(Wi-Fi対応) / LGBTQフレンドリー / 高齢者対応可 / 宅配BOX / 玄関鍵(①キー②ロック) / 給湯器(追焚機能付) / 給湯箇所(浴室・台所・洗面所) / 対面キッチン / 風呂 / 洗髪洗面化粧台 / カラーモニター付ドアホン / トイレ(暖房洗浄便座) / エアコン / 下駄箱 / TVアンテナ / バス・トイレ(セパレート) / 照明器具 / ピクチャーレール / しゃ熱断熱複層ガラス / パルコニー / 洗濯機置場(室内) / コンロ無し / 室内物干し

物件名 シャーメゾンさくらA棟 A0202号室

アクセス J R 鹿児島本線 川内駅 徒歩14分

所在地 鹿児島県薩摩川内市平佐町

ランドマーク -

間取り 2LDK+S(納戸) / LDK 12.7 洋室5.7 洋室6 S 3.7 (帖)

専有面積 / 向き 66.7㎡ / 南

築年月 / 構造 2015年7月下旬 / 軽量鉄骨・2階-2階建

入居 / 契約期間 即時 / 2年

駐車場 駐車場2台無料 / 舗装白線引

入居諸条件備考

シャーメゾンライフSUPPORT24(月額880円税込)にご加入いただきます。/ご入居にかかる諸費用として、クリーニング費用(退去時)72,600円(税込)が必要です。/火災保険へのご加入が条件となります。\*ご入居中は、借家人賠償責任保険・個人賠償責任保険が付帯された火災保険へのご加入が必要となります。積水ハウス不動産グループでは、万一の事故の際、グループが連携して迅速に対応できる「シャーメゾンライフGUARD」(\*)へのご加入を推奨しております。\*保険契約の取扱代理店は、積水ハウス不動産九州(株)および積水ハウス不動産パートナーズ(株)となります。/積水ハウス不動産パートナーズの保証人不要プラン『らくらくパートナー』に加入が必要です。[新規契約時]事務手数料:33,000円(税込)、[毎月]保証料:月額賃料等の2%/諸費用及び、契約に要する費用は別途打合せ/更新料:30,000円

※消費税は10%として計算しています。※掲載されている図面・写真等は、作成方法や撮影方法・時期などにより実際とは異なる場合があります。※家具や車などは、配置のイメージであり、賃貸物件に付属していません(家具家電付き等の表示があるものを除く)。

**ポイントがたまる**  
住んでいるだけでポイントが貯まり、住替え時に家賃が最大3ヶ月分無料に!

**らくらくパートナー**  
気分も手間もお財布も、らくらく。保証人不要のらくらくパートナー

有限会社マルゼン商事  
TEL:0996-22-3521  
FAX: 0996-22-3548

鹿児島県薩摩川内市大小路町19-8  
免許番号: 鹿児島県知事免許 (12) 第001883号  
所属団体: (公社)鹿児島県宅地建物取引業協会 / (一社)九州不動産公正取引協議会

取引形態  
仲介