

# Sha Maison

積水ハウス品質のお部屋を シャーメゾン ショップ Shop

大隅交通

バス 樋渡橋 下車 徒歩8分

モバイルで見る



**1LDK**  
アパート

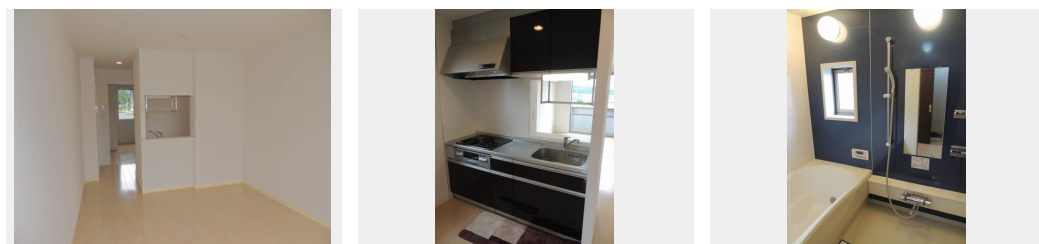
家賃 **46,500 円**

共益費等 **3,500 円**

敷金 **0 円**

礼金 **50,000 円**

駐車場 無料



積水ハウスの賃貸住宅 シャーメゾン

Sha Maison

この物件の  
オススメ  
ポイント

駐車場 2台込み☆エアコン、温水洗浄便座、TVモニター付き  
☆追焚機能付き☆ペット可（室内小型犬と猫合計2匹まで、ペ  
ットクリーニング費別途33,000円）

この物件についている こだわり設備

- 宅配BOX
- インターネット 無料(WiFi付)
- 動画視聴 サービス
- TVモニター付き インターホン
- 防犯カメラ
- ペット相談可
- 対面 キッチン
- 対面キッチン
- コンロ
- 3口コンロ
- 給湯設備
- 追い焚き給湯
- 洗髪洗面台

駐車場あり / 24H換気システム / BS / ペット相談可 (犬・猫可) / インターネット無料 (Wi-Fi対応) / 防犯カメラ / LGBTQフレンドリー / 高齢者対応可 / 動画視聴サービス / 宅配BOX / 洗面化粧台 / 玄関鍵 (①キー②ロック) / 給湯器 (追焚機能付) / 給湯箇所 (浴室・台所・洗面所) / 3口コンロ / 対面キッチン / 風呂 / カラーモニター付ドアホン / トイレ (暖房洗浄便座) / エアコン / 下駄箱 / 雨戸 (シャッタータイプ) / バルコニー / 洗髪洗面化粧台 / バス・トイレ (セパレート) / 洗濯機置場 (室内)

入居諸条件備考

シャーメゾンライフSUPPORT24 (月額880円税込) にご加入いただきます。/ご入居にかかる諸費用として、クリーニング特約料 49,500円 (税込) が必要です。/火災保険へのご加入が条件となります。\*ご入居中は、借家人賠償責任保険・個人賠償責任保険が付帯された火災保険へのご加入が必要となります。積水ハウス不動産グループでは、万一の事故の際、グループが連携して迅速に対応できる「シャーメゾンライフGUARD」(\*)へのご加入を推奨しております。\*保険契約の取扱代理店は、積水ハウス不動産九州(株)および積水ハウス不動産パートナーズ(株)となります。/積水ハウス不動産パートナーズの保証人不要プラン『らくらくパートナー』に加入が必要です。[新規契約時]事務手数料:33,000円(税込)、[毎月]保証料:月額賃料等の2%/諸費用及び、契約に要する費用は別途打合せ/更新料:30,000円

物件名 ガーベラ B棟 \* B0203号室

間取り 1LDK / LDK 11.9 洋室5.7 (帖)

アクセス バス、樋渡橋 バス停 徒歩8分

専有面積 / 向き 41.94㎡ / 南

所在地 鹿児島県鹿屋市西祓川町

築年月 / 構造 2008年2月下旬 / 軽量鉄骨・2階-2階建

入居 / 契約期間 即時 / 2年

ランドマーク -

駐車場 駐車場2台無料 / 舗装白線引

※消費税は10%として計算しています。※掲載されている図面・写真等は、作成方法や撮影方法・時期などにより実際とは異なる場合があります。※家具や車などは、配置のイメージであり、賃貸物件に付属していません(家具家電付き等の表示があるものを除く)。

**ポイントがたまる**  
住んでいるだけでポイントが貯まり、  
住替え時に家賃が最大3ヶ月分無料に!

**らくらくパートナー**  
気分も手間もお財布も、らくらく。  
保証人不要のらくらくパートナー

有限会社前園不動産  
TEL:0994-44-4450  
FAX: 0994-44-4227

鹿児島県鹿屋市礼元1丁目13-3  
免許番号: 鹿児島県知事免許 (07) 第004186号  
所属団体: (公社) 鹿児島県宅地建物取引業協会 / (一社) 九州不動産公正  
取引協議会

取引形態  
仲介