



2LDK
マンション

家賃 **170,000 円**

共益費等 **15,000 円**

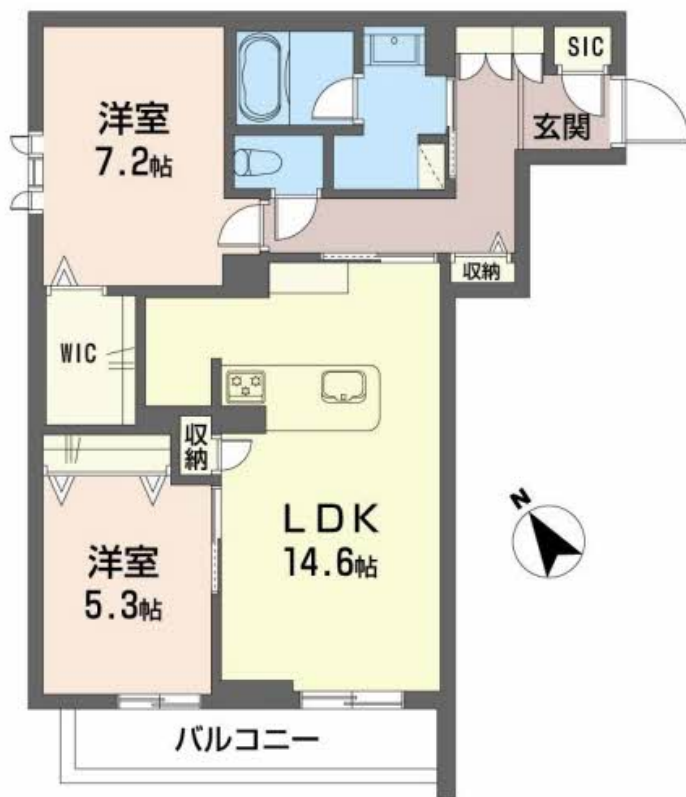
敷金 **0 円**

礼金 **370,000 円**

完成予想イメージパース



こちらに掲載のイメージイラスト等は、計画段階の図面を基に描き起こしたものであり、設計・施工上の理由により変更となる場合があることを予めご了承ください。



この物件の
**オススメ
ポイント**

共用部、室内、いずれもにワンランク上の「シャーメゾンプレミア」を体感下さい。エレベーター・オートロック・宅配BOX・無料WiFi、その他最新鋭の設備仕様でお待ちしております。★ZEH・・・

この物件についている **こだわり設備**

- シャーメゾンプレミア
- シャーメゾンセレクション
- 屋内共用廊下タイプ
- 高遮音床システム
- 宅配BOX
- 太陽光発電
- しゃ熱断熱複層ガラス
- インターネット無料(WiFi付)
- IOT対応
- TVモニター付きインターホン
- オートロック
- 防犯カメラ

駐車場あり / 24H換気システム / ペット相談可 (犬・猫可) / ペット共生設備 / BS / 地デジ対応 (アンテナ対応) / インターネット無料 (WiFi対応) / エレベーター / オートロック / 共用玄関ドア / 宅配BOX / 太陽光発電 / 高遮音床システム「SHAI DD55」 / ホテルライク / 屋外共用水栓 / ゴミ集積場 (敷地内) / 駐輪場 (屋根付き) / 防犯カメラ / LGBTQフレンドリー / シャーメゾンプレミア / カラーモニター付ドアホン / 対面キッチン / 乾燥機付食器洗浄機付 / 3口コンロ / 給湯器 (追焚機能付) / エコジョーズ / 給湯箇所 (浴室・台所・洗面所) / パス・トイレ (セパレート) / ユ

物件名 シャーメゾンプレミア椿 A0302号室

アクセス J R日豊本線 鹿児島駅 徒歩17分
バス、市役所西口 バス停 徒歩6分

所在地 鹿児島県鹿児島市城山町

ランドマーク ●鹿児島市立美術館 / 距離50m

間取り 2LDK / 洋室7.2 洋室5.3 LDK14.6 (帖)

専有面積 / 向き 67.9㎡ / 南西

築年月 / 構造 2024年12月中旬 / 重量鉄骨・3階-3階建

入居 / 契約期間 2024年12月下旬 / 2年

駐車場 駐車場空有り / 舗装白線引 / 月19800円

入居諸条件備考

内覧・契約については、貸主の指定する仲介業者を介して行いますので、所定の仲介手数料が必要となります。 / シャーメゾンライフSUPPORT24 (月額880円税込) にご加入いただきます。 / ご入居にかかる諸費用として、スマートロック設定費用16,500円 (税込)、クリーニング特約料 73,700円 (税込)、ペットクリーニング料 33,000円 (税込) が必要です。 / 火災保険への加入が条件となります。 *ご入居中は、借家人賠償責任保険・個人賠償責任保険が付帯された火災保険への加入が必要となります。積水ハウス不動産グループでは、万一の事故の際、グループが連携して迅速に対応できる「シャーメゾンライフGUARD」(*) への加入を推奨しております。 *保険契約の取扱代理店は、積水ハウス不動産九州 (株) および積水ハウス不動産パートナーズ (株) となります。 / 積水ハウス不動産パートナーズの保証人不要プラン『らくらくパートナー』に加入が必要です。 [新規契約時] 事務手数料: 33,000円 (税込)、 [毎月] 保証料: 月額賃料等の2% / 諸費用及び、契約に要する費用は別途打合せ / *こちらの契約には各戸1台の敷地内駐車場 (月額18000円+消費税) の契約が必須となります。ご了承ください。 / 更新料: 30,000円

*消費税は10%として計算しています。*掲載されている図面・写真等は、作成方法や撮影方法・時期などにより実際とは異なる場合があります。*家具や車などは、配置のイメージであり、賃貸物件に付属していません (家具家電付き等の表示があるものを除く)。

ポイントがたまる
住んでいるだけでポイントが貯まり、
住替え時に家賃が最大3ヶ月分無料に!

らくらくパートナー
気分も手間もお財布も、らくらく。
保証人不要のらくらくパートナー

積水ハウス不動産九州株式会社九州南 (鹿児島OF)
TEL:099-805-3720
FAX: 099-222-3434

鹿児島県鹿児島市加治屋町15番9号大同生命鹿児島ビル5階
免許番号: 国土交通大臣 (12) 第2880号

取引形態
貸主