

Sha Maison

積水ハウス品質のお部屋を シャーメゾン ショップ Shop

鹿児島市電唐湊線

純心学園前駅 徒歩1分

モバイルで見る



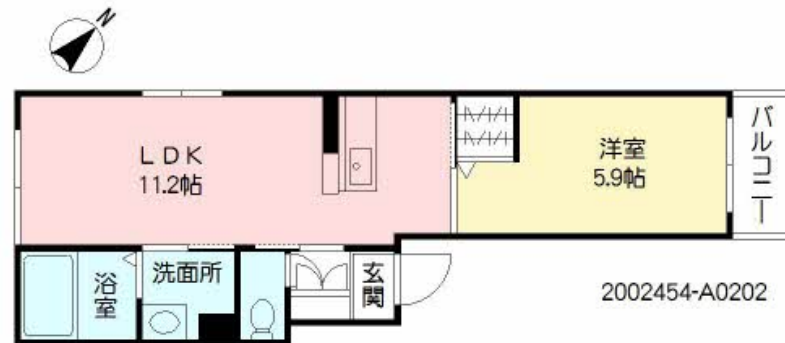
1LDK
マンション

家賃 **63,000 円**

共益費等 **3,500 円**

敷金 **0 円**

礼金 **30,000 円**



積水ハウスの賃貸住宅 シャーメゾン

Sha Maison

この物件の
オススメ
ポイント

安心で確かな品質、積水ハウスの賃貸住宅シャーメゾンシリーズです☆インターネット無料物件☆是非ご内覧下さい☆浴室暖房乾燥機が付いておりますので、冬の寒い日も浴室を温めたり、衣類の乾燥・・・

この物件についている こだわり設備

- しゃ熱断熱 複層ガラス
- インターネット 無料
- TVモニター付き インターホン
- オートロック
- 対面キッチン
- 対面キッチン
- コンロ
- 給湯設備
- 追い焚き給湯
- 浴室乾燥機
- 洗髪洗面台
- 室内物干
- 温水洗浄便座

24H換気システム/オートロック/インターネット無料/BS/LGBTQフレンドリー/高齢者対応可/風呂/2口コンロ/浴室乾燥機(暖房乾燥)/トイレ(暖房洗浄便座)/バルコニー/下駄箱/雨戸(シャッタータイプ)/バス・トイレ(セパレート)/洗濯機置場(室内)/玄関鍵(①キー②ロック)/給湯器(追焚機能付)/給湯箇所(浴室・台所・洗面所)/対面キッチン/洗髪洗面化粧台/カラーモニター付ドアホン/エアコン/室内物干し/しゃ熱断熱複層ガラス

物件名	シャーメゾン純心電停前 A0202号室	間取り	1LDK/LDK11.2 洋室5.9(帖)
アクセス	鹿児島市電唐湊線 純心学園前駅 徒歩1分 JR指宿枕崎線 郡元駅 徒歩2分	専有面積 / 向き	38.19㎡ / 北東
所在地	鹿児島県鹿児島市郡元1丁目	築年月 / 構造	2016年7月下旬 / 重量鉄骨・2階-3階建
ランドマーク	-	入居 / 契約期間	即時 / 2年
		駐車場	駐車場なし

入居諸条件備考

シャーメゾンライフSUPPORT24(月額880円税込)にご加入いただきます。/ご入居にかかる諸費用として、クリーニング特約料 49,500円(税込)が必要です。/火災保険へのご加入が条件となります。*ご入居中は、借家人賠償責任保険・個人賠償責任保険が付帯された火災保険へのご加入が必要となります。積水ハウス不動産グループでは、万一の事故の際、グループが連携して迅速に対応できる「シャーメゾンライフGUARD」(*)へのご加入を推奨しております。*保険契約の取扱代理店は、積水ハウス不動産九州(株)および積水ハウス不動産パートナーズ(株)となります。/積水ハウス不動産パートナーズの保証人不要プラン『らくらくパートナー』に加入が必要です。[新規契約時]事務手数料:33,000円(税込)、[毎月]保証料:月額賃料等の2%/諸費用及び、契約に要する費用は別途打合せ/更新料:30,000円

※消費税は10%として計算しています。※掲載されている図面・写真等は、作成方法や撮影方法・時期などにより実際とは異なる場合があります。※家具や車などは、配置のイメージであり、賃貸物件に付属していません(家具家電付き等の表示があるものを除く)。

ポイントがたまる
住んでいるだけでポイントが貯まり、住替え時に家賃が最大3ヶ月分無料に!

らくらくパートナー
気分も手間もお財布も、らくらく。保証人不要のらくらくパートナー

株式会社明和不動産
TEL:099-295-6004
FAX: 099-295-6504

天文館店
鹿児島県鹿児島市中町1-15
免許番号: 国土交通大臣免許(03)第008432号
所属団体: (公社)鹿児島県宅地建物取引業協会 / (一社)九州不動産公正取引協議会

取引形態
仲介