

# Sha Maison

積水ハウス品質のお部屋を シャーメゾン ショップ Shop

鹿児島交通

バス 生協病院前 下車 徒歩3分

モバイルで見る



1LDK  
マンション

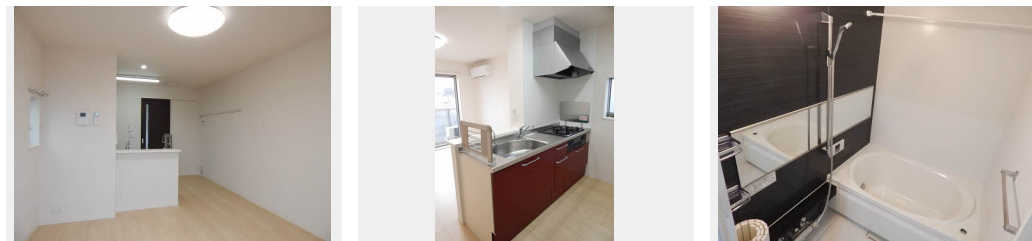
家賃 **64,000 円**

共益費等 **3,000 円**

敷金 **0 円**

礼金 **67,000 円**

駐車場 無料



積水ハウスの賃貸住宅 シャーメゾン

Sha Maison

この物件の  
オススメ  
ポイント

駐車場 1台分無料☆シャーメゾンが支持される3つの理由①戸建レベルの品質②断熱性・遮音性が配慮されている③高い耐震性愛犬とのびのび暮らせる賃貸住宅☆ゆとりのある一人暮らしをしたい方、...

この物件についている こだわり設備

- シャーメゾン ガーデنز
- 高遮音床 システム
- しゃ熱断熱 複層ガラス
- TVモニター付き インターホン
- オートロック
- 防犯カメラ
- ペット相談可
- 対面 キッチン
- 給湯設備
- 追い焚き給湯
- 洗髪洗面台
- 室内物干

駐車場あり / 24H換気システム / BS / 地デジ対応 (アンテナ対応) / オートロック / 高遮音床システム「SHAI DD55」 / 駐輪場 (屋根付き) / ゴミ集積場 (敷地内) / ペット相談可 (犬・猫可) / 防犯カメラ / シャーメゾンガーデنز / LGBTQフレンドリー / 高齢者対応可 / 玄関鍵 (①キー ②ロック) / 給湯器 (追焚機能付) / 給湯箇所 (浴室・台所・洗面所) / 対面キッチン / 風呂 / 洗髪洗面化粧台 / カラーモニター付ドアホン / トイレ (暖房洗浄便座) / エアコン / ウォークインクローゼット / 下駄箱 / 室内物干し / しゃ熱断熱複層ガラス / 雨戸 (シャッタータイプ) / バルコニー / バス・トイレ

物件名 K・マルメゾン A0301号室  
アクセス バス、生協病院前 バス停 徒歩3分  
所在地 鹿児島県鹿児島市谷山中央4丁目  
ランドマーク -

間取り 1LDK / LDK 10.6 洋室5.3 (帖)  
専有面積 / 向き 42.0㎡ / 南  
築年月 / 構造 2016年1月下旬 / 重量鉄骨・3階-3階建  
入居 / 契約期間 2024年12月上旬 / 2年  
駐車場 駐車場無料 / 舗装白線引

入居諸条件備考

シャーメゾンライフSUPPORT24 (月額880円税込) にご加入いただきます。 / ご入居にかかる諸費用として、クリーニング特約料 49,500円 (税込)、ペットクリーニング料 33,000円 (税込) が必要です。 / 火災保険へのご加入が条件となります。 \*ご入居中は、借家人賠償責任保険・個人賠償責任保険が付帯された火災保険へのご加入が必要となります。 積水ハウス不動産グループでは、万一の事故の際、グループが連携して迅速に対応できる「シャーメゾンライフGUARD」(\*) へのご加入を推奨しております。 \*保険契約の取扱代理店は、積水ハウス不動産九州 (株) および積水ハウス不動産パートナーズ (株) となります。 / 積水ハウス不動産パートナーズの保証人不要プラン『らくらくパートナー』 に加入が必要です。 [新規契約時] 事務手数料: 33,000円 (税込)、 [毎月] 保証料: 月額賃料等の2% / 諸費用及び、契約に要する費用は別途打合せ / 更新料: 30,000円

※消費税は10%として計算しています。 ※掲載されている図面・写真等は、作成方法や撮影方法・時期などにより実際とは異なる場合があります。 ※家具や車などは、配置のイメージであり、賃貸物件に付属していません (家具家電付き等の表示があるものを除く)。

ポイントがたまる  
住んでいるだけでポイントが貯まり、  
住替え時に家賃が最大3ヶ月分無料に!

らくらくパートナー  
気分も手間もお財布も、らくらく。  
保証人不要のらくらくパートナー

有限会社アイワエステート  
TEL:099-261-7850  
FAX: 099-261-6268

鹿児島県鹿児島市坂之上4丁目4番13号  
免許番号: 鹿児島県知事免許 (13) 第001392号  
所属団体: (公社) 鹿児島県宅地建物取引業協会 / (一社) 九州不動産公正取引協議会

取引形態  
仲介