

# Sha Maison

積水ハウス品質のお部屋を シャーメゾン ショップ Shop

J R 指宿枕崎線

宇宿駅 徒歩6分

モバイルで見る



## 1LDK アパート

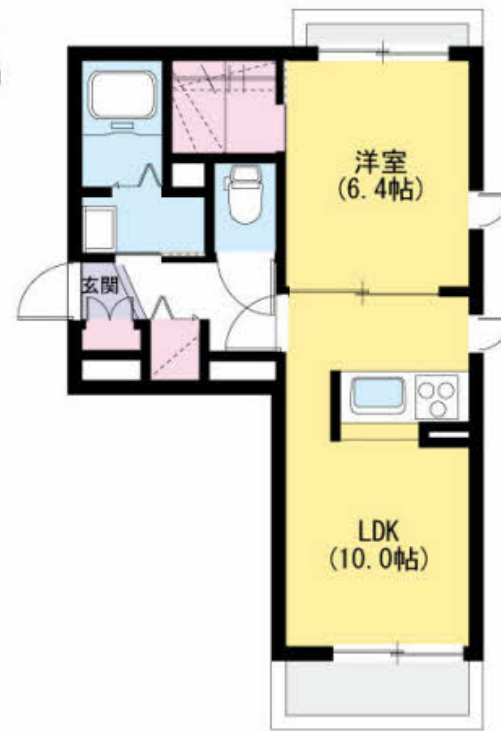
### 家賃 64,500 円

共益費等 3,500 円

敷金 0 円

礼金 68,000 円

駐車場 無料



この物件の  
オススメ  
ポイント

積水ハウスの賃貸住宅「シャーメゾン」です☆敷地内駐車場付き♪インターネット無料設備、防犯カメラ設置済です（2022年5月）☆エアコン、洗浄便座、カラーモニターホン等設備あり☆是非・・・

### この物件についている こだわり設備

- しゃ熱断熱 複層ガラス
- インターネット 無料(WiFi付)
- TVモニター付き インターホン
- 防犯カメラ
- 対面 キッチン
- 給湯設備
- 追い焚き給湯
- 浴室乾燥機
- 洗髪洗面台
- 室内物干
- 温水洗浄便座
- エアコン

積水ハウスの賃貸住宅 シャーメゾン

## Sha Maison

駐車場あり / 24H換気システム / BS / 駐輪場 (屋根付き) / 防犯カメラ / インターネット無料 (Wi-Fi対応) / LGBTQフレンドリー / 高齢者対応可 / 給湯器 (追い焚き機能付) / 対面キッチン / 給湯箇所 (浴室・台所・洗面所) / 風呂 / 洗髪洗面化粧台 / トイレ (暖房洗浄便座) / バルコニー / 下駄箱 / 玄関鍵 (①キー②ロック) / カラーモニター付ドアホン / エアコン / 室内物干し / バス・トイレ (セパレート) / ウォークインクローゼット / しゃ熱断熱複層ガラス / 照明器具 / 洗濯機置場 (室内) / TVアンテナ / 浴室乾燥機 (暖房乾燥)

入居諸条件備考

シャーメゾンライフSUPPORT24 (月額880円税込) にご加入いただきます。/ ご入居にかかる諸費用として、クリーニング特約料 49,500円 (税込) が必要です。/ 火災保険へのご加入が条件となります。\*ご入居中は、借家人賠償責任保険・個人賠償責任保険が付帯された火災保険へのご加入が必要となります。積水ハウス不動産グループでは、万が一の事故の際、グループが連携して迅速に対応できる「シャーメゾンライフGUARD」(\*) へのご加入を推奨しております。\*保険契約の取扱代理店は、積水ハウス不動産九州 (株) および積水ハウス不動産パートナーズ (株) となります。/ 積水ハウス不動産パートナーズの保証人不要プラン『らくらくパートナー』に加入が必要です。[新規契約時] 事務手数料: 33,000円 (税込)、[毎月] 保証料: 月額賃料等の2% / 諸費用及び、契約に要する費用は別途打合せ / 更新料: 30,000円

No.2001293

※消費税は10%として計算しています。※掲載されている図面・写真等は、作成方法や撮影方法・時期などにより実際とは異なる場合があります。※家具や車などは、配置のイメージであり、賃貸物件に付属していません (家具家電付き等の表示があるものを除く)。

物件名 フォレストパーク A棟 \* A0301号室

間取り 1LDK / LDK10 洋室6.4 (帖)

アクセス J R 指宿枕崎線 宇宿駅 徒歩6分  
鹿児島市電谷山線 宇宿一丁目駅 徒歩2分

専有面積 / 向き 41.17m<sup>2</sup> / 南東

所在地 鹿児島県鹿児島市宇宿1丁目

築年月 / 構造 2013年7月下旬 / 軽量鉄骨・3階-3階建

入居 / 契約期間 2024年12月上旬 / 2年

ランドマーク -

駐車場 駐車場無料 / 舗装白線引

**ポイントがたまる**  
住んでいるだけでポイントが貯まり、  
住替え時に家賃が最大3ヶ月分無料に!

**らくらくパートナー**  
気分も手間もお財布も、らくらく。  
保証人不要のらくらくパートナー

## 株式会社チェリーハウス

TEL:099-264-8218

FAX: 099-822-1188

鹿児島県鹿児島市宇宿9丁目6-11

免許番号: 鹿児島県知事免許 (05) 第005631号

所属団体: (公社) 鹿児島県宅地建物取引業協会 / (一社) 九州不動産公正

取引協議会

取引形態  
仲介