



1LDK
アパート

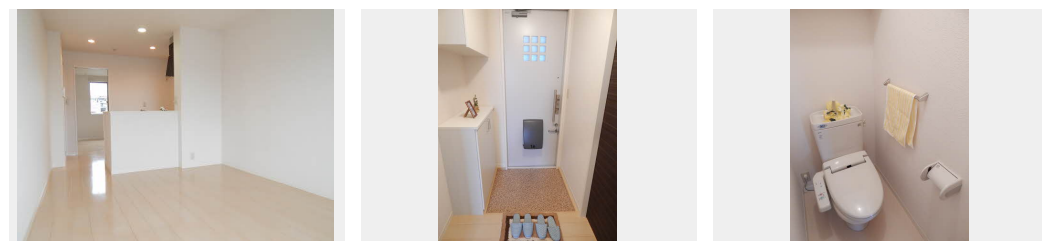
家賃 **57,000 円**

共益費等 **3,500 円**

敷金 **0 円**

礼金 **60,500 円**

駐車場 **無料**



積水ハウスの賃貸住宅 シャーメゾン

Sha Maison

この物件の
**オススメ
ポイント**

インターネット無料Wi-Fi対応物件♪えらべる、かりれる、積水ハウス♪CMでおなじみの積水ハウスのシャーメゾンです♪耐震性が高く地震に強いので安心して住めます☆断熱性、遮音性が高いの・・・

この物件についている **こだわり設備**

- インターネット無料(WiFi付)
- TVモニター付きインターホン
- 防犯カメラ
- 対面キッチン
- 給湯設備
- 洗髪洗面台
- 室内物干
- 温水洗浄便座
- エアコン
- 無料 駐車場無料

駐車場あり/24H換気システム/BS/インターネット無料(Wi-Fi対応)/防犯カメラ/RGBTQフレンドリー/高齢者対応可/玄関鍵(①キー②ロック)/給湯器/対面キッチン/風呂/洗髪洗面化粧台/カラーモニター付ドアホン/トイレ(暖房洗浄便座)/サッシ/雨戸(シャッタータイプ)/給湯箇所(浴室・台所・洗面所)/下駄箱/バルコニー/室内物干し/バス・トイレ(セパレート)/洗濯機置場(室内)/コンロ無し/エアコン/TVアンテナ

物件名	アイリスS A0201号室	間取り	1LDK/LDK11.9 洋室7.4 (帖)
アクセス	バス、原田久保 バス停 徒歩1分	専有面積 / 向き	41.94㎡ / 南
所在地	鹿児島県鹿児島市向陽1丁目	築年月 / 構造	2008年6月下旬 / 軽量鉄骨・2階-2階建
ランドマーク	-	入居 / 契約期間	2024年12月中旬 / 2年
		駐車場	駐車場2台無料 / 舗装白線引

入居諸条件備考

シャーメゾンライフSUPPORT24(月額880円税込)にご加入いただきます。/ご入居にかかる諸費用として、クリーニング特約料 49,500円(税込)が必要です。/火災保険へのご加入が条件となります。*ご入居中は、借家人賠償責任保険・個人賠償責任保険が付帯された火災保険へのご加入が必要となります。積水ハウス不動産グループでは、万一の事故の際、グループが連携して迅速に対応できる「シャーメゾンライフGUARD」(*)へのご加入を推奨しております。*保険契約の取扱代理店は、積水ハウス不動産九州(株)および積水ハウス不動産パートナーズ(株)となります。/積水ハウス不動産パートナーズの保証人不要プラン『らくらくパートナー』に加入が必要です。[新規契約時]事務手数料:33,000円(税込)、[毎月]保証料:月額賃料等の2%/諸費用及び、契約に要する費用は別途打合せ/更新料:30,000円

No.0231019

※消費税は10%として計算しています。※掲載されている図面・写真等は、作成方法や撮影方法・時期などにより実際とは異なる場合があります。※家具や車などは、配置のイメージであり、賃貸物件に付属していません(家具家電付き等の表示があるものを除く)。

ポイントがたまる
住んでいるだけでポイントが貯まり、住替え時に家賃が最大3ヶ月分無料に!

らくらくパートナー
気分も手間もお財布も、らくらく。保証人不要のらくらくパートナー

株式会社チェリーハウス

TEL:099-264-8218
FAX: 099-822-1188

鹿児島県鹿児島市宇宿9丁目6-11
免許番号: 鹿児島県知事免許(05)第005631号
所属団体: (公社)鹿児島県宅地建物取引業協会 / (一社)九州不動産公正取引協議会

取引形態
仲介