

# Sha Maison

積水ハウス品質のお部屋を シャーメゾン ショップ Shop

鹿児島交通

バス 坂之上保育園前 下車 徒歩3分

📱 モバイルで見る



**1R**  
アパート

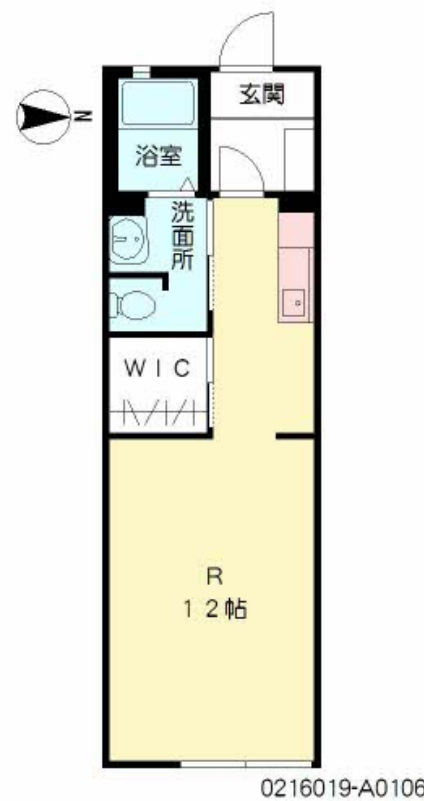
家賃 **39,500 円**

共益費等 2,500 円

敷金 0 円

礼金 0 円

🅐 駐車場 無料 🅑 礼金 0



積水ハウスの賃貸住宅 シャーメゾン

Sha Maison

🏠  
この物件の  
オススメ  
ポイント

積水ハウスの賃貸住宅シャーメゾンです☆駐車場1台分無料  
☆インターネット無料物件(Wi-Fi対応)☆是非一度ご内  
覧ください☆

📌 この物件についている **こだわり設備**

- 宅配BOX
- インターネット無料(WiFi付)
- TVモニター付きインターホン
- 給湯設備
- 洗髪洗面台
- 温水洗浄便座
- エアコン
- 専用庭
- WIC・納戸
- 大型収納
- 🅐 無料 駐車場無料

駐車場あり/24H換気システム/BS/ゴミ集積場(敷地内)/インターネット無料(Wi-Fi対応)/LGBTQフレンドリー/高齢者対応可/宅配BOX/給湯器/キッチンあり/風呂/トイレ(暖房洗浄便座)/玄関鍵(①キー②ロック)/給湯箇所(浴室・台所・洗面所)/ウォークインクローゼット/下駄箱/雨戸(シャッタータイプ)/専用庭/バス・トイレ(セパレート)/コンロ無し/洗髪洗面化粧台/カラーモニター付ドアホン/TVアンテナ/洗濯機置場(室内)/エアコン

物件名 メゾンパリス坂之上 \* A0106号室

間取り ワンルーム/ワンルーム12(帖)

アクセス バス、坂之上保育園前 バス停 徒歩3分  
JR指宿枕崎線 坂之上駅 徒歩16分

専有面積 / 向き 30.48㎡ / 東

所在地 鹿児島県鹿児島市坂之上8丁目

築年月 / 構造 2008年2月下旬 / 軽量鉄骨・1階-2階建

入居 / 契約期間 即時 / 2年

ランドマーク -

駐車場 駐車場無料 / 舗装白線引

入居諸条件備考

シャーメゾンライフSUPPORT24(月額880円税込)にご加入いただきます。/ご入居にかかる諸費用として、クリーニング特約料49,500円(税込)が必要です。/火災保険へのご加入が条件となります。\*ご入居中は、借家人賠償責任保険・個人賠償責任保険が付帯された火災保険へのご加入が必要となります。積水ハウス不動産グループでは、万が一の事故の際、グループが連携して迅速に対応できる「シャーメゾンライフGUARD」(\*)へのご加入を推奨しております。\*保険契約の取扱代理店は、積水ハウス不動産九州(株)および積水ハウス不動産パートナーズ(株)となります。/積水ハウス不動産パートナーズの保証人不要プラン『らくらくパートナー』に加入が必要です。[新規契約時]事務手数料:33,000円(税込)、[毎月]保証料:月額賃料等の2%/諸費用及び、契約に要する費用は別途打合せ/更新料:30,000円

※消費税は10%として計算しています。※掲載されている図面・写真等は、作成方法や撮影方法・時期などにより実際とは異なる場合があります。※家具や車などは、配置のイメージであり、賃貸物件に付属していません(家具家電付き等の表示があるものを除く)。

**ポイントがたまる**  
住んでいるだけでポイントが貯まり、  
住替え時に家賃が最大3ヶ月分無料に!

**らくらくパートナー**  
気分も手間もお財布も、らくらく。  
保証人不要のらくらくパートナー

**有限会社アイワエステート**  
TEL:099-261-7850  
FAX: 099-261-6268

鹿児島県鹿児島市坂之上4丁目4番13号  
免許番号: 鹿児島県知事免許(13)第001392号  
所属団体: (公社)鹿児島県宅地建物取引業協会 / (一社)九州不動産公正取引協議会

取引形態  
仲介