

# Sha Maison

積水ハウス品質のお部屋を シャーメゾン ショップ Shop

J R本四備讃線

宇多津駅 徒歩7分

モバイルで見る



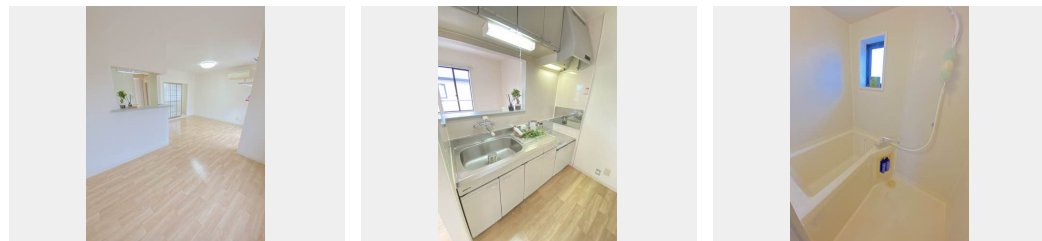
**2LDK**  
アパート

家賃 **53,000 円**

共益費等 4,500 円

敷金 0.5 ヶ月

礼金 10,000 円



積水ハウスの賃貸住宅 シャーメゾン

Sha Maison

この物件の  
オススメ  
ポイント

防犯カメラ付きで安心のお住まいをサポートします♪ 室内物  
干し付き！花粉や梅雨の時期に重宝します♪

この物件についている **こだわり設備**

- TVモニター付き  
インターホン
- 防犯カメラ
- 室内物干
- 温水洗浄便座
- エアコン

駐車場あり / TVアンテナ / CATV / ゴミ集積場 (敷地内) / 駐輪場 (屋根付き) / 防犯カメラ / LGBTQフレンドリー / 電話配管有 / バス・トイレ (セパレート) / エアコン / トイレ (温水洗浄便座) / モニタ付ドアホン / 室内物干し / 洗面化粧台 / 洗濯機置場 (室内) / 玄関鍵 (オプナス) / 高齢者対応可

物件名 ラ・カーナ A棟 A201号室  
アクセス J R本四備讃線 宇多津駅 徒歩7分  
所在地 香川県綾歌郡宇多津町浜八番丁120-5  
ランドマーク ●サークルK宇多津浜八番丁店 / 距離80m

間取り 2LDK / -  
専有面積 / 向き 58.82㎡ / 南西  
築年月 / 構造 1993年9月上旬 / 軽量鉄骨・2階-2階建  
入居 / 契約期間 即時 / 2年  
駐車場 駐車場空有り / 舗装白線引 / 月3300円

入居諸条件備考

内覧・契約については、貸主の指定する仲介業者を介して行いますので、所定の仲介手数料が必要となります。  
/ シャーメゾンライフSUPPORT24 (月額880円税込) にご加入いただきます。/ ご入居にかかる諸費用として、鍵販売手数料 (初回契約時) 13,200円 (税込)、クリーニング特約料 (初回契約時) 71,500円 (税込)、エアコンクリーニング費用 (退去時) 12,320円 (税込) が必要です。/ 火災保険へのご加入が条件となります。  
※ご入居中は、借家人賠償責任保険・個人賠償責任保険が付帯された火災保険へのご加入が必要となります。  
積水ハウス不動産グループでは、万一の事故の際、グループが連携して迅速に対応できる「シャーメゾンライフGUARD」(\*)へのご加入を推奨しております。\*保険契約の取扱代理店は、積水ハウス不動産中国四国 (株) および積水ハウス不動産パートナーズ (株) となります。/ 積水ハウス不動産パートナーズの保証人不要プラン『らくらくパートナー』に加入が必要です。 [新規契約時] 事務手数料: 33,000円 (税込)、 [毎月] 保証料: 月額賃料等の2% / 諸費用及び、契約に要する費用は別途打合せ / 更新料: 30,000円

※消費税は10%として計算しています。※掲載されている図面・写真等は、作成方法や撮影方法・時期などにより実際とは異なる場合があります。※家具や車などは、配置のイメージであり、賃貸物件に付属していません (家具家電付き等の表示があるものを除く)。

**ポイントがたまる**  
住んでいるだけでポイントが貯まり、  
住替え時に家賃が最大3ヶ月分無料に!

**らくらくパートナー**  
気分も手間もお財布も、らくらく。  
保証人不要のらくらくパートナー

積水ハウス不動産中国四国株式会社高松賃貸営業所

TEL:087-815-2600  
FAX: 087-869-0200

香川県高松市木太町5035-6  
免許番号: 国土交通大臣 (11) 第3122号  
所属団体: (公社) 香川県宅地建物取引業協会 / 四国地区不動産公正取引協議会 / (一社) 不動産流通経営協会

取引形態  
貸主