

Sha Maison

積水ハウス品質のお部屋を シャーメゾン ショップ Shop

J R土讃線

善通寺駅 徒歩20分

モバイルで見る



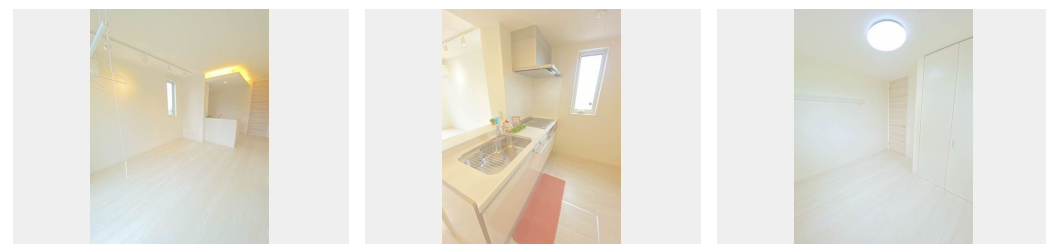
2LDK
アパート

家賃 **56,000 円**

共益費等 4,000 円

敷金 28,000 円

礼金 84,000 円



積水ハウスの賃貸住宅 シャーメゾン

Sha Maison

この物件のオススメポイント

W I C 2カ所付き！嬉しい浴室乾燥機♪

この物件についているこだわり設備

高遮音床システム	しゃ熱断熱複層ガラス	TVモニター付きインターホン	対面キッチン
コンロ	IHクッキングヒーター	給湯設備	追い焚き給湯
浴室乾燥機	洗髪洗面台	室内物干	温水洗浄便座

駐車場あり／TVアンテナ／BS／ゴミ集積場（敷地内）／駐輪場（屋根付き）／高遮音床システム「SHAIDD55」／LGBTQフレンドリー／玄関鍵（①キー②ロック）／玄関鍵（オプナス）／カラーモニター付ドアホン／対面キッチン／IHクッキングヒーター／給湯器（追焚機能付）／給湯箇所（浴室・台所・洗面所）／浴室乾燥機／24H換気システム／洗髪洗面化粧台／室内物干し／トイレ（温水洗浄便座）／エアコン／しゃ熱断熱複層ガラス／玄関クローゼット／照明器具／火災警報器（煙感知式）／洗濯機置場（室内）／高齢者対応可

物件名	シャーメゾンジュアール N棟 N103号室	間取り	2LDK/-
アクセス	J R土讃線 善通寺駅 徒歩20分	専有面積 / 向き	53.13㎡ / 南
所在地	香川県善通寺市下吉田町28番地1	築年月 / 構造	2018年6月下旬 / 軽量鉄骨・1階-2階建
ランドマーク	●ダイキ善通寺店 / 距離310m	入居 / 契約期間	即時 / 2年
		駐車場	駐車場空あり / 舗装白線引 / ~月3300円

入居諸条件備考

内覧・契約については、貸主の指定する仲介業者を介して行いますので、所定の仲介手数料が必要となります。／シャーメゾンライフSUPPORT24（月額880円税込）にご加入いただきます。／ご入居にかかる諸費用として、鍵販売手数料（初回契約時）16,500円（税込）、クリーニング特約料（初回契約時）60,500円（税込）、エアコンクリーニング費用（退去時）12,320円（税込）が必要です。／火災保険へのご加入が条件となります。＊ご入居中は、借家人賠償責任保険・個人賠償責任保険が付帯された火災保険へのご加入が必要となります。積水ハウス不動産グループでは、万一の事故の際、グループが連携して迅速に対応できる「シャーメゾンライフGUARD」(*)へのご加入を推奨しております。＊保険契約の取扱代理店は、積水ハウス不動産中国四国(株)および積水ハウス不動産パートナーズ(株)となります。／積水ハウス不動産パートナーズの保証人不要プラン『らくらくパートナー』に加入が必要です。[新規契約時]事務手数料:33,000円(税込)、[毎月]保証料:月額賃料等の2%/諸費用及び、契約に要する費用は別途打合せ/更新料:30,000円

※消費税は10%として計算しています。※掲載されている図面・写真等は、作成方法や撮影方法・時期などにより実際とは異なる場合があります。＊家具や車などは、配置のイメージであり、賃貸物件に付属していません（家具家電付き等の表示があるものを除く）。

ポイントがたまる
住んでいるだけでポイントが貯まり、住替え時に家賃が最大3ヶ月分無料に!

らくらくパートナー
気分も手間もお財布も、らくらく。保証人不要のらくらくパートナー

積水ハウス不動産中国四国株式会社高松賃貸営業所

TEL:087-815-2600
FAX: 087-869-0200

香川県高松市木太町5035-6
免許番号: 国土交通大臣(11)第3122号
所属団体: (公社)香川県宅地建物取引業協会 / 四国地区不動産公正取引協議会 / (一社)不動産流通経営協会

取引形態
貸主