

Sha Maison

積水ハウス品質のお部屋を シャーメゾン ショップ Shop

高松琴平電気鉄道長尾線

水田駅 徒歩15分

モバイルで見る



3LDK
アパート

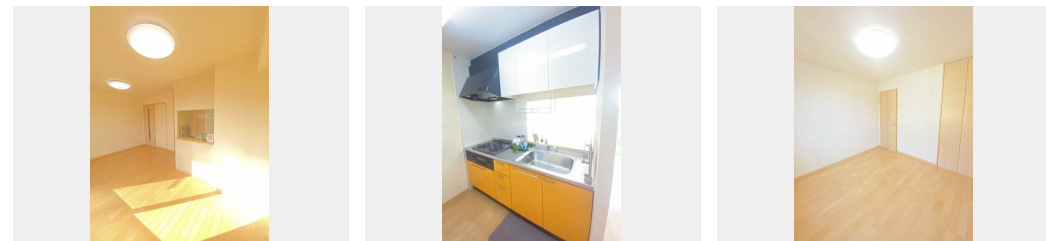
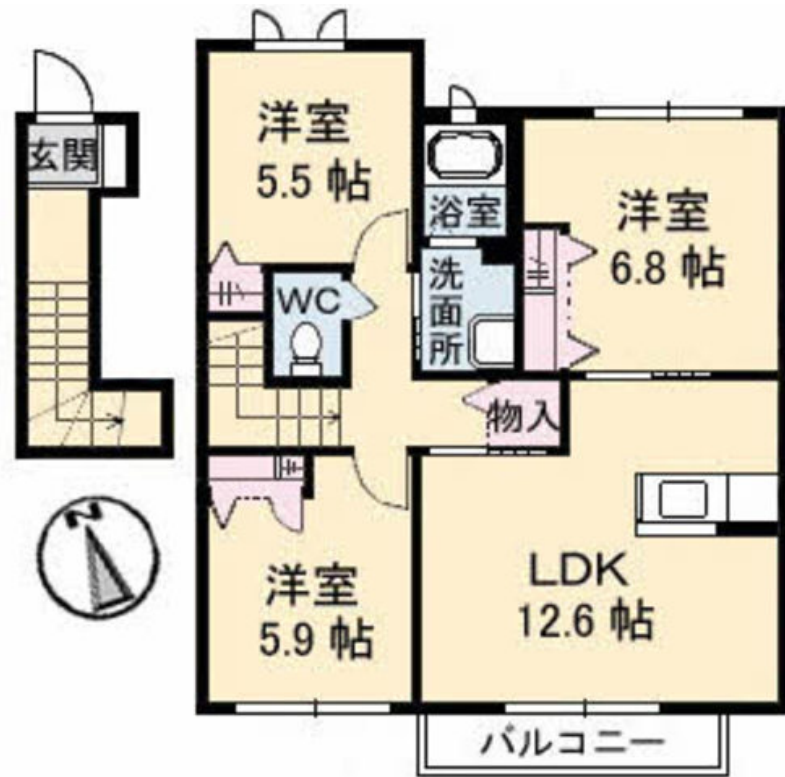
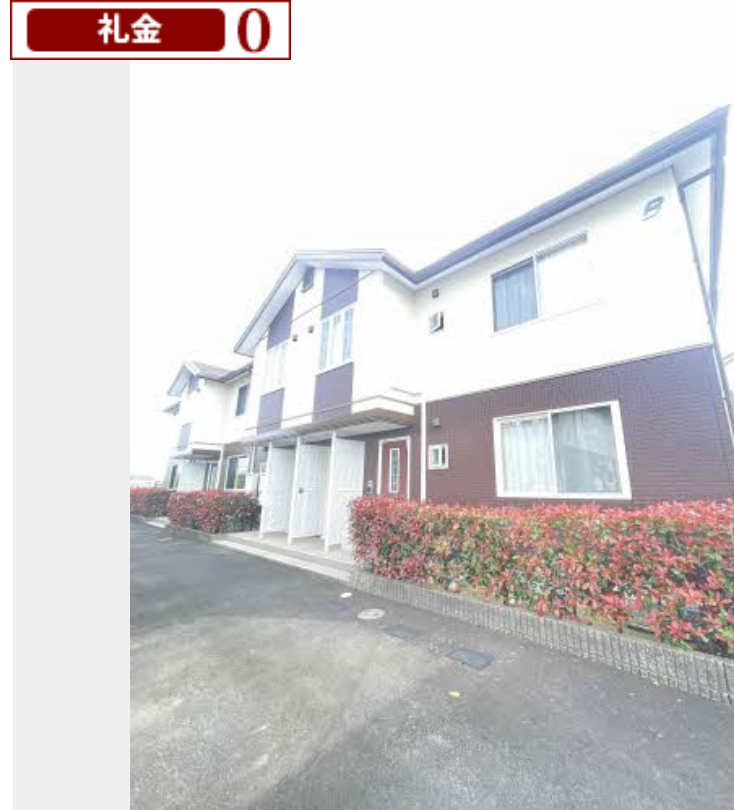
家賃 **52,000 円**

共益費等 **4,000 円**

敷金 **0 ヶ月**

礼金 **0 ヶ月**

礼金 **0**



積水ハウスの賃貸住宅 シャーメゾン

Sha Maison

この物件の
オススメ
ポイント

インターネット (Wi-Fi) 無料物件! 入居後6ヶ月間は動画コンテンツ: U-NEXT基本料金無料☆エアコン・温水洗浄便座・TVモニターホン・室内物干し付です♪

この物件についている **こだわり設備**

- インターネット 無料(WiFi付)
- TVモニター付き インターホン
- 防犯ガラス
- コンロ
- 洗面洗面台
- 室内物干
- 温水洗浄便座
- エアコン
- フローリング付

駐車場あり/B S /ゴミ集積場(敷地内) /駐輪場(屋根付き) /LGBTQフレンドリー/インターネット無料(Wi-Fi対応) /モニター付ドアホン/電話配管有/システムキッチン/バス・トイレ(セパレート) /フローリング/トイレ(温水洗浄便座) /洗面洗面化粧台/防犯ガラス(合せガラス) /室内物干し/洗濯機置場(室内) /高齢者対応可/玄関鍵(オプナス) /エアコン/キッチンあり/コンロ/給湯箇所(浴室・台所・洗面所) /シャワー/クッションフロア/駐車場有り/照明器具

物件名 セントラル ヴィラージュ B棟 B0202号室

アクセス 高松琴平電気鉄道長尾線 水田駅 徒歩15分

所在地 香川県高松市下田井町198番地2

ランドマーク ●前田西町交差点/距離500m

間取り 3LDK / LDK 12.6 洋室5.9 洋室6.8 洋室5.5 (帖)

専有面積 / 向き 73.96㎡ / 南

築年月 / 構造 2006年1月上旬 / 軽量鉄骨・2階-2階建

入居 / 契約期間 即時 / 2年

駐車場 駐車場空有り / 舗装白線引 / ~月4400円

入居諸条件備考

内覧・契約については、貸主の指定する仲介業者を介して行いますので、所定の仲介手数料が必要となります。/シャーメゾンライフSUPPORT 24 (月額1,320円税込)にご加入いただきます。/ご入居にかかる諸費用として、鍵販売手数料(初回契約時)13,200円(税込)、クリーニング特約料(初回契約時)82,500円(税込)、エアコンクリーニング費用(退去時)12,320円(税込)が必要です。/火災保険へのご加入が条件となります。*ご入居中は、借家人賠償責任保険・個人賠償責任保険が付帯された火災保険へのご加入が必要となります。積水ハウス不動産グループでは、万一の事故の際、グループが連携して迅速に対応できる「シャーメゾンライフGUARD」(*)へのご加入を推奨しております。*保険契約の取扱代理店は、積水ハウス不動産中国四国(株)および積水ハウス不動産パートナーズ(株)となります。/積水ハウス不動産パートナーズの保証人不要プラン『らくらくパートナー』に加入が必要です。【新規契約時】事務手数料:33,000円(税込)、[毎月]保証料:月額賃料等の2%/諸費用及びその他契約費用は別途打合せ/更新料:30,000円

No.0922001

*消費税は10%として計算しています。*掲載されている図面・写真等は、作成方法や撮影方法・時期などにより実際とは異なる場合があります。*家具や車などは、配置のイメージであり、賃貸物件に付属していません(家具家電付き等の表示があるものを除く)。

ポイントがたまる
住んでいるだけでポイントが貯まり、住替え時に家賃が最大3ヶ月分無料に!

らくらくパートナー
気分も手間もお財布も、らくらく。保証人不要のらくらくパートナー

積水ハウス不動産中国四国株式会社高松賃貸営業所

TEL:087-815-2600
FAX: 087-869-0200

香川県高松市木太町5035-6
免許番号: 国土交通大臣(11)第3122号
所属団体: (公社)香川県宅地建物取引業協会/四国地区不動産公正取引協議会 / (一社)不動産流通経営協会

取引形態
貸主