

Sha Maison

積水ハウス品質のお部屋を シャーメゾン ショップ Shop

岩手県交通バス

バス 大槌橋 下車 徒歩5分

モバイルで見る



1LDK
アパート

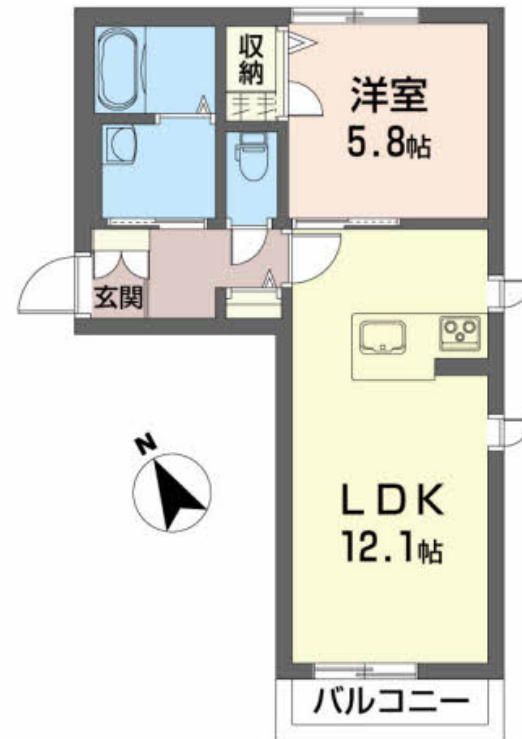
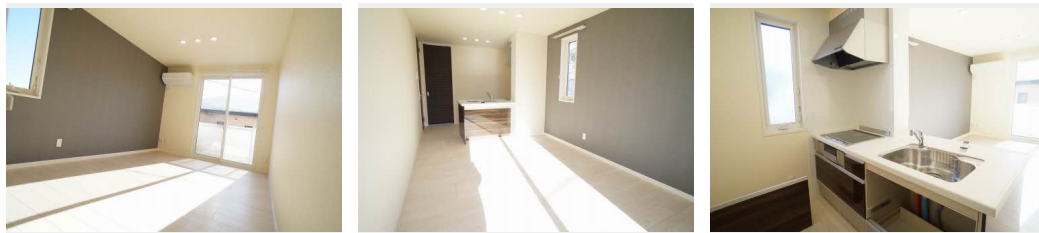
家賃 **62,000 円**

共益費等 3,000 円

敷金 1 ヶ月

礼金 0 ヶ月

礼金 0



積水ハウスの賃貸住宅 シャーメゾン

Sha Maison

この物件の
オススメ
ポイント

みずかみ大槌店（スーパー）まで徒歩約3分♪毎日のお買いものに便利な立地です。Wi-Fiが無料で使えます

この物件についている **こだわり設備**

- インターネット 無料(WiFi付)
- TVモニター付き インターホン
- 給湯設備
- 追い焚き給湯
- 洗髪洗面台
- 温水洗浄便座
- エアコン
- フローリング付
- 大型収納

駐車場あり/地デジ対応(アンテナ対応)/階段灯/防音(アスロック)/消火器/インターネット無料(Wi-Fi対応)/玄関鍵(デジタルロック)/カラーモニター付ドアホン/給湯器(追焚機能付)/給湯箇所(浴室・台所・洗面所)/バス・トイレ(セパレート)/シャワー/24H換気システム/洗髪洗面化粧台/トイレ(洗浄機能付便座)/エアコン/複層ガラス/AP用フローリング/バルコニー/ストッカー/下駄箱/火災警報器

入居諸条件備考

／シャーメゾンライフSUPPORT24(月額880円税込)にご加入いただきます。／火災保険へのご加入が条件となります。※ご入居中は、借家人賠償責任保険・個人賠償責任保険が付帯された火災保険へのご加入が必要となります。積水ハウス不動産グループでは、万一の事故の際、グループが連携して迅速に対応できる「シャーメゾンライフGUARD」(*)へのご加入を推奨しております。*保険契約の取扱代理店は、積水ハウス不動産東北(株)および積水ハウス不動産パートナーズ(株)となります。／積水ハウス不動産パートナーズの保証人不要プラン『らくらくパートナー』に加入が必要です。【新規契約時】事務手数料:33,000円(税込)、【毎月】保証料:月額賃料等の2%/諸費用及び、契約に要する費用は別途打合せ/更新料:20,000円

物件名	シャーメゾン大幸 201号室	間取り	1LDK/LDK12.1 洋室5.8(帖)
アクセス	バス、大槌橋 バス停 徒歩5分	専有面積 / 向き	42.69㎡ / 南西
所在地	岩手県上閉伊郡大槌町大槌第22地割字下野90-3	築年月 / 構造	2018年1月下旬 / 軽量鉄骨・2階-2階建
ランドマーク	●みずかみ大槌店 / 距離210m	入居 / 契約期間	即時 / 2年
		駐車場	駐車場無料 / 舗装白線引

※消費税は10%として計算しています。※掲載されている図面・写真等は、作成方法や撮影方法・時期などにより実際とは異なる場合があります。※家具や車などは、配置のイメージであり、賃貸物件に付属していません(家具家電付き等の表示があるものを除く)。

ポイントがたまる
住んでいるだけでポイントが貯まり、
住替え時に家賃が最大3ヶ月分無料に!

赤武石油ガス株式会社 赤武不動産

TEL:0193-55-4021
FAX: 0193-42-2310

岩手県上閉伊郡大槌町大槌第12地割125
免許番号: 岩手県知事(4)第2373号
所属団体: (一社)岩手県宅地建物取引業協会 / 東北地区不動産公正取引協議会

取引形態
仲介