

Sha Maison

積水ハウス品質のお部屋を シャーメゾン ショップ Shop

J R東北本線

矢幅駅 徒歩12分

モバイルで見る



1K
アパート

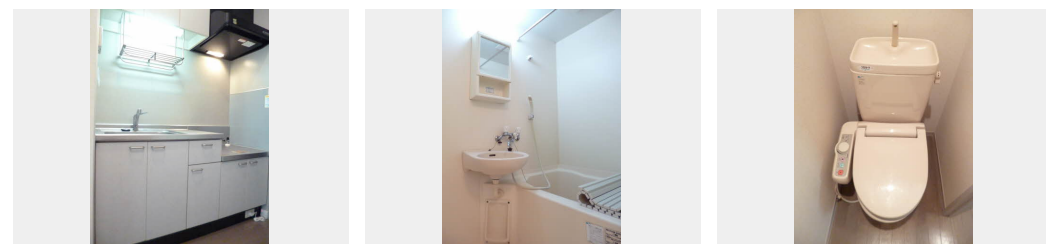
家賃 40,000 円

共益費等 4,500 円

敷金 0 ヶ月

礼金 0.5 ヶ月

駐車場 無料



積水ハウスの賃貸住宅 シャーメゾン

Sha Maison

この物件の
オススメ
ポイント

インターネット・Wi-Fi無料! 「積水ハウス施工物件」★「岩手医大」徒歩9分♪★「駐車場1台込のお家賃です!」★「セブンイレブン」徒歩5分♪★「マックスバリュ」徒歩7分♪★

この物件についている こだわり設備

- 宅配BOX
- インターネット 無料(WiFi付)
- TVモニター付き インターホン
- 給湯設備
- 温水洗浄便座
- エアコン
- 大型収納
- 駐車場無料

駐車場あり/BS/インターネット無料(Wi-Fi対応)/LGBTQフレンドリー/高齢者対応可/宅配BOX/給湯器(ガス)/エアコン/シャワー/複層ガラス/ストッカー/トイレ(洗浄機能付便座)/火災警報器/玄関鍵(デジタルロック)/トイレ(暖房機能付便座)/モニタ付ドアホン/下駄箱/バス・トイレ(セパレート)

入居諸条件備考

／シャーメゾンライフSUPPORT24(月額1,320円税込)にご加入いただきます。／ご入居にかかる諸費用として、退去クリーニング費用(初回契約時)41,800円(税込)が必要です。／火災保険へのご加入が条件となります。＊ご入居中は、借家人賠償責任保険・個人賠償責任保険が付帯された火災保険へのご加入が必要となります。積水ハウス不動産グループでは、万一の事故の際、グループが連携して迅速に対応できる「シャーメゾンライフGUARD」(*)へのご加入を推奨しております。＊保険契約の取扱代理店は、積水ハウス不動産東北(株)および積水ハウス不動産パートナーズ(株)となります。／積水ハウス不動産パートナーズの保証人不要プラン『らくらくパートナー』に加入が必要です。【新規契約時】事務手数料:33,000円(税込)、【毎月】保証料:月額賃料等の2%/諸費用及びその他契約費用は別途打合せ/更新料:新賃料の1ヶ月分

物件名 シャーメゾン矢巾 D 102号室

間取り 1K/洋室7.2 K2.9(帖)

アクセス J R東北本線 矢幅駅 徒歩12分

専有面積 / 向き 24.5㎡/南

所在地 岩手県紫波郡矢巾町大字南矢幅第9地割290

築年月 / 構造 2002年3月上旬/軽量鉄骨・1階-2階建

ランドマーク -

入居 / 契約期間 2025年2月中旬/2年

駐車場 駐車場無料/舗装白線引

※消費税は10%として計算しています。※掲載されている図面・写真等は、作成方法や撮影方法・時期などにより実際とは異なる場合があります。※家具や車などは、配置のイメージであり、賃貸物件に付属していません(家具家電付き等の表示があるものを除く)。

No.1407121

ポイントがたまる
住んでいるだけでポイントが貯まり、
住替え時に家賃が最大3ヶ月分無料に!

有限会社流通センター不動産 矢巾駅前店

TEL:019-697-4828

FAX: 019-697-7545

岩手県紫波郡矢巾町大字又兵工新田第7地割204-3

免許番号: 岩手県知事(8)第1812号

所属団体: (一社)岩手県宅地建物取引業協会/東北地区不動産公正取引協

議会

取引形態
仲介