

Sha Maison

積水ハウス品質のお部屋を シャーメゾン ショップ Shop

J R 田沢湖線

大釜駅 徒歩12分

1LDK
アパート

家賃 **43,000 円**

共益費等 2,000 円

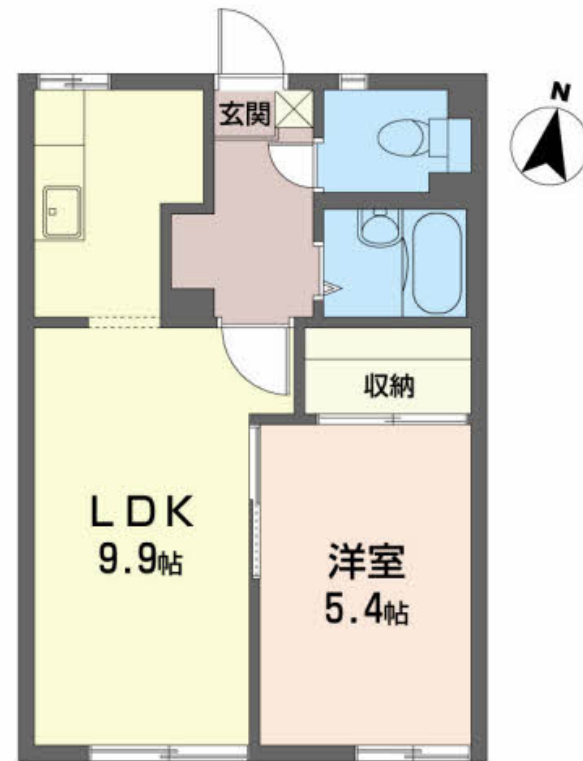
敷金 1 ヶ月

礼金 0 円

モバイルで見る



駐車場 無料 礼金 0



この物件の
オススメ
ポイント

積水ハウスの賃貸住宅 『シャーメゾン』 / インターネット無料 (Wi-Fi 対応) 土日ジャンボ市まで540m! 46号までアクセス良好! 前湯イオンまで約2km! / エアコン、ウォシュレット付...

この物件についている こだわり設備

- 宅配BOX
- インターネット無料(WiFi付)
- TVモニター付きインターホン
- 給湯設備
- 温水洗浄便座
- エアコン
- フローリング付
- 駐車場無料

駐車場あり / インターネット無料 (Wi-Fi 対応) / 宅配BOX / エアコン / フローリング / 給湯器 (ガス) / シャワー / 下駄箱 / 二重サッシ / 火災警報器 / 玄関鍵 (デジタルロック) / カラーモニター付ドアホン / バス・トイレ (セパレート) / トイレ (洗浄機能付便座) / 照明器具 (全室)

積水ハウスの賃貸住宅 シャーメゾン

Sha Maison

物件名 アパートメントハウス・アイリスD 102号室

間取り 1LDK / LDK 9.9 洋室 5.4 (帖)

アクセス J R 田沢湖線 大釜駅 徒歩12分

専有面積 / 向き 35.0㎡ / 南

所在地 岩手県滝沢市篠木黒畑 1 4 2 - 1 2

築年月 / 構造 1993年3月上旬 / 軽量鉄骨・1階-2階建

入居 / 契約期間 即時 / 2年

ランドマーク -

駐車場 駐車場無料 / 舗装白線引

入居諸条件備考

／シャーメゾンライフSUPPORT 24 (月額880円税込) にご加入いただきます。／ご入居にかかる諸費用として、町内会費 1年毎 2,000円が必要です。／火災保険へのご加入が条件となります。＊ご入居中は、借家人賠償責任保険・個人賠償責任保険が付帯された火災保険へのご加入が必要となります。積水ハウス不動産グループでは、万一の事故の際、グループが連携して迅速に対応できる「シャーメゾンライフGUARD」(*)へのご加入を推奨しております。＊保険契約の取扱代理店は、積水ハウス不動産東北(株)および積水ハウス不動産パートナーズ(株)となります。／積水ハウス不動産パートナーズの保証人不要プラン『らくらくパートナー』に加入が必要です。[新規契約時]事務手数料: 33,000円(税込)、[毎月]保証料: 月額賃料等の2% / 諸費用及び、契約に要する費用は別途打合せ / 更新料: 20,000円

※消費税は10%として計算しています。※掲載されている図面・写真等は、作成方法や撮影方法・時期などにより実際とは異なる場合があります。＊家具や車などは、配置のイメージであり、賃貸物件に付属していません(家具家電付き等の表示があるものを除く)。

ポイントがたまる
住んでいるだけでポイントが貯まり、
住替え時に家賃が最大3ヶ月分無料に!

株式会社アパートセンター 青山店

TEL: 019-647-8008

FAX: 019-647-9711

岩手県盛岡市青山2丁目13-12

免許番号: 岩手県知事(11)第1500号

所属団体: (一社) 岩手県宅地建物取引業協会 / 東北地区不動産公正取引協議会 / (公社) 全国宅地建物取引業保証協会

取引形態
仲介