



1LDK
アパート

家賃 **40,000 円**

共益費等 2,000 円

敷金 0 ヶ月

礼金 0 ヶ月

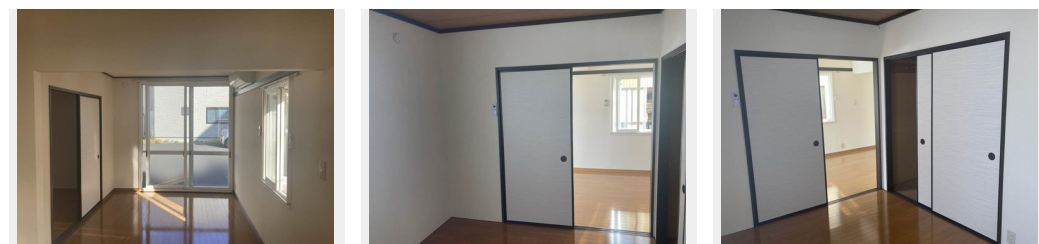
礼金 0



この物件の
オススメ
ポイント

■縦列駐車 2台可能

この物件についている **こだわり設備**



積水ハウスの賃貸住宅 シャーメゾン

Sha Maison

駐車場あり/エアコン/バルコニー/下駄箱/給湯器(ガス)/シャワー/洗濯機置場(室内)/バス・トイレ(セパレート)

物件名 日高レジデンス A 101号室
アクセス J R 東北本線 水沢駅 徒歩13分
所在地 岩手県奥州市水沢字虚空蔵小路 1 - 5
ランドマーク ●県交通バス 西町 徒歩7分

間取り 1LDK / LDK 12.3 洋室 5.4 (帖)
専有面積 / 向き 39.0㎡ / 東
築年月 / 構造 1985年3月上旬 / 軽量鉄骨・1階-2階建
入居 / 契約期間 即時 / 2年
駐車場 駐車場空有り / 舗装白線引

入居諸条件備考

／シャーメゾンライフSUPPORT 24 (月額880円税込) にご加入いただきます。／ご入居にかかる諸費用として、クリーニング費用 (退去時) 55,000円 (税込)、エアコンクリーニング費用 (退去時) 13,200円 (税込) が必要です。／火災保険へのご加入が条件となります。＊ご入居中は、借家人賠償責任保険・個人賠償責任保険が付帯された火災保険へのご加入が必要となります。積水ハウス不動産グループでは、万一の事故の際、グループが連携して迅速に対応できる「シャーメゾンライフGUARD」(*) へのご加入を推奨しております。＊保険契約の取扱代理店は、積水ハウス不動産東北 (株) および積水ハウス不動産パートナーズ (株) となります。／積水ハウス不動産パートナーズの保証人不要プラン『らくらくパートナー』に加入が必要です。【新規契約時】事務手数料: 33,000円 (税込)、【毎月】保証料: 月額賃料等の2% / 諸費用及び、契約に要する費用は別途打合せ / 更新料: 20,000円

※消費税は10%として計算しています。※掲載されている図面・写真等は、作成方法や撮影方法・時期などにより実際とは異なる場合があります。＊家具や車などは、配置のイメージであり、賃貸物件に付属していません (家具家電付き等の表示があるものを除く)。

ポイントがたまる
住んでいるだけでポイントが貯まり、
住替え時に家賃が最大3ヶ月分無料!

有限会社金ヶ崎不動産
TEL:0197-41-1001
FAX: 0197-41-1002

岩手県胆沢郡金ヶ崎町西根東地蔵野 23-5 セントラル・コート 1F
免許番号: 岩手県知事 (6) 第 2044号
所属団体: (一社) 岩手県宅地建物取引業協会

取引形態
仲介