

Sha Maison

積水ハウス品質のお部屋を シャーメゾン ショップ Shop

J R東北本線

一ノ関駅 徒歩8分

モバイルで見る



1LDK
マンション

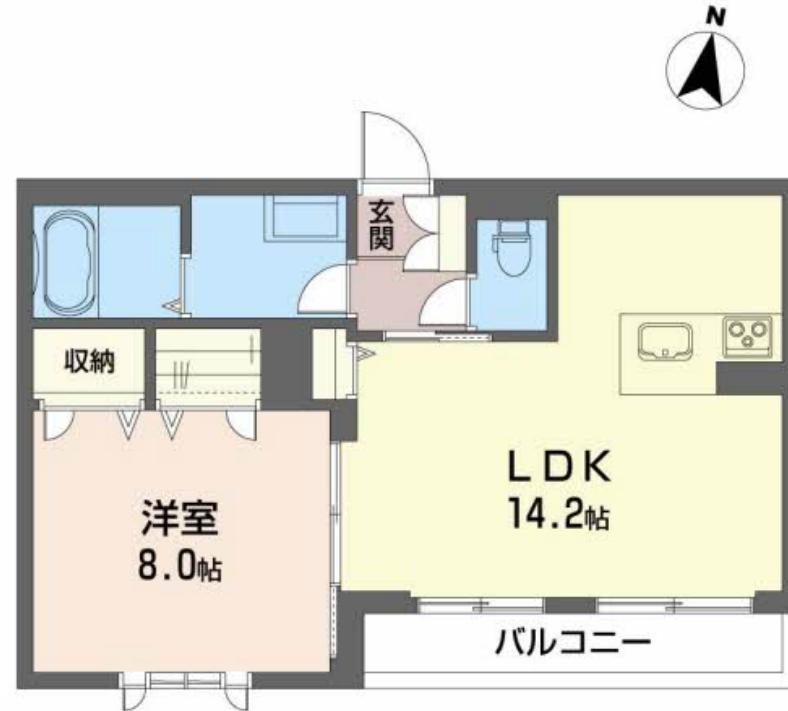
家賃 **86,000 円**

共益費等 5,000 円

敷金 0 ヶ月

礼金 1 ヶ月

駐車場 無料



この物件の
オススメ
ポイント

◇オートロック付共用玄関◆宅配BOX◆防犯カメラ◆コンビニまで徒歩2分/契約時にハウスクリーニング費用55,000円(税込)を受領いたします。退去時にエアコンクリーニング・諸経費の・・・

この物件についている **こだわり設備**

- シャーメゾン ガーデنز
- 高遮音床 システム
- 宅配BOX
- インターネット 無料(WiFi付)
- TVモニター付き インターホン
- オートロック
- 防犯カメラ
- コンロ
- IHクッキング ヒーター
- 給湯設備
- エコジョーズ
- 追い焚き給湯

駐車場あり/宅配BOX/インターネット無料(Wi-Fi対応)/防犯カメラ/シャーメゾンガーデンズ/高遮音床システム「SHAI DD55」/駐輪場(屋根付き)/散水栓/地デジ対応/オートロック/消火器/LGBTQフレンドリー/高齢者対応可/IHクッキングヒーター/浴室TV/浴室乾燥機(暖房乾燥)/エアコン(寒冷地仕様)/照明器具(LED)/キッチン収納/エコジョーズ/カラーモニター付ドアホン/システムキッチン/給湯器(追焚機能付)/給湯箇所(浴室・台所・洗面所)/バス・トイレ(セパレート)/シャワー/24H換気システム/洗髪洗面化粧台/物干し/トイレ

積水ハウスの賃貸住宅 シャーメゾン
Sha Maison

物件名	BEREO一関 202号室	間取り	1LDK/LDK14.2 洋室8(帖)
アクセス	J R東北本線 一ノ関駅 徒歩8分	専有面積 / 向き	52.43㎡ / 南
所在地	岩手県一関市字樋渡 5	築年月 / 構造	2019年3月中旬 / 重量鉄骨・2階-3階建
ランドマーク	-	入居 / 契約期間	即時 / 2年
		駐車場	駐車場2台無料

入居諸条件備考

／シャーメゾンライフSUPPORT24(月額880円税込)にご加入いただきます。／ご入居にかかる諸費用として、町内会費1年毎3,000円、退去クリーニング費用(初回契約時)55,000円(税込)が必要です。／火災保険への加入が条件となります。＊ご入居中は、借家人賠償責任保険・個人賠償責任保険が付帯された火災保険への加入が必要となります。積水ハウス不動産グループでは、万一の事故の際、グループが連携して迅速に対応できる「シャーメゾンライフGUARD」(*)への加入を推奨しております。＊保険契約の取扱代理店は、積水ハウス不動産東北(株)および積水ハウス不動産パートナーズ(株)となります。／積水ハウス不動産パートナーズの保証人不要プラン『らくらくパートナー』に加入が必要です。[新規契約時]事務手数料:33,000円(税込)、[毎月]保証料:月額賃料等の2%/諸費用及び、契約に要する費用は別途打合せ/更新料:30,000円

※消費税は10%として計算しています。※掲載されている図面・写真等は、作成方法や撮影方法・時期などにより実際とは異なる場合があります。＊家具や車などは、配置のイメージであり、賃貸物件に付属していません(家具家電付き等の表示があるものを除く)。

ポイントがたまる
住んでいるだけでポイントが貯まり、
住替え時に家賃が最大3ヶ月分無料に!

有限会社越後屋不動産
TEL:0191-21-3032
FAX: 0191-21-3036

岩手県一関市石畑7番51-1
免許番号: 岩手県知事(8)第1759号
所属団体: (一社)岩手県宅地建物取引業協会/東北地区不動産公正取引協議会

取引形態
仲介