

# Sha Maison

積水ハウス品質のお部屋を シャーメゾン ショップ Shop

J R 東北新幹線

一ノ関駅 徒歩14分

モバイルで見る



1LDK  
マンション

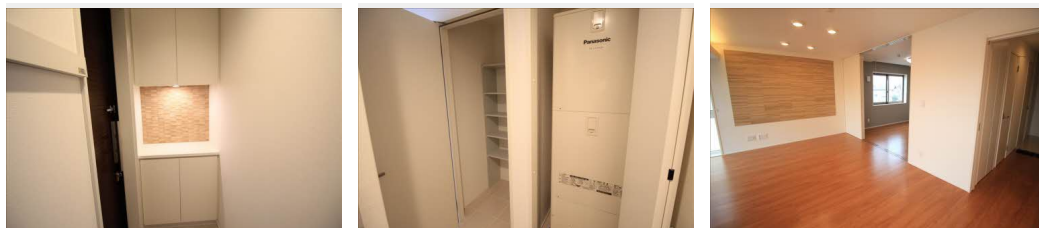
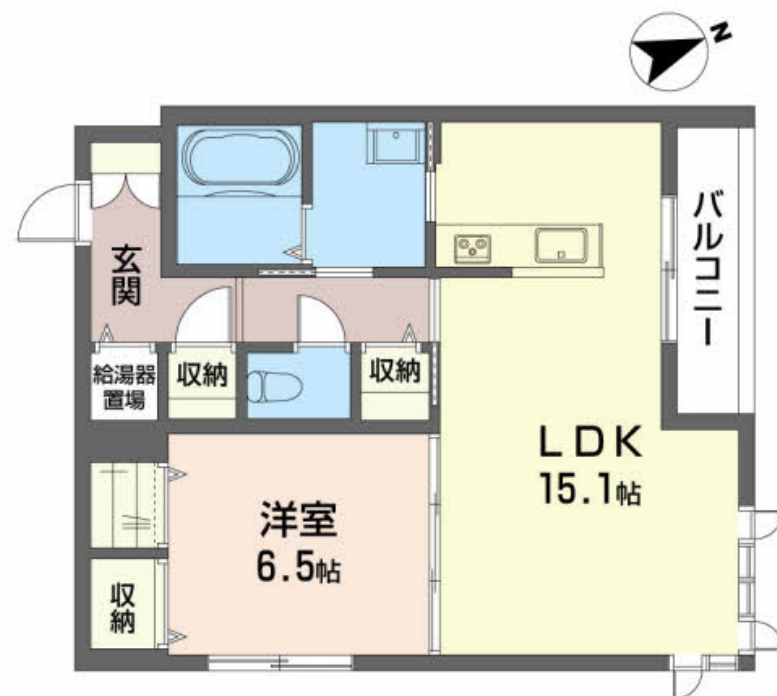
家賃 90,000 円

共益費等 7,000 円

敷金 0 ヶ月

礼金 1 ヶ月

駐車場 無料



積水ハウスの賃貸住宅 シャーメゾン

Sha Maison

この物件の  
オススメ  
ポイント

- 防犯カメラ、ホームセキュリティ「セコム」の防犯設備。
- オール電化（エコキュート・IHクッキングヒーター・リビングに高効率エアコン）リビングエアコンは遠隔操作可能／契約時にハウスク...

この物件についている こだわり設備

- 屋内共用廊下タイプ
- インターネット無料
- 警備システム
- シャーメゾンガーデンズ
- TVモニター付きインターホン
- 対面キッチン
- 高遮音床システム
- オートロック
- コンロ
- 宅配BOX
- 防犯カメラ
- IHクッキングヒーター

駐車場あり／オール電化／宅配BOX／駐輪場（屋根付き）／高遮音床システム「SHAI DD55」／防犯カメラ／インターネット無料／オートロック・自動ドア／ホームセキュリティ（セコム）／シャーメゾンガーデンズ／散水栓／地デジ対応／掲示板／ゴミ集積場（敷地内）／消火器／ホテルライク／LGBTQフレンドリー／玄関鍵（カードキー）／アイランドキッチン／IHクッキングヒーター／電気温水器／エコキュート／浴室TV／浴室乾燥機（暖房乾燥）／エアコン（寒冷地仕様）／ウォークインクローゼット／カラーモニタ付ドアホン／システムキッチン／給湯箇所（浴室・台所・洗面所）

物件名 メゾンマストー関 302号室  
アクセス J R 東北新幹線 一ノ関駅 徒歩14分  
所在地 岩手県一関市磐井町 2 - 2 4  
ランドマーク ●一関図書館／距離580m

間取り 1LDK / LDK 15.1 洋室6.5 (帖)  
専有面積 / 向き 52.5㎡ / 北  
築年月 / 構造 2017年12月下旬 / 重量鉄骨・3階-3階建  
入居 / 契約期間 2025年2月中旬 / 2年  
駐車場 駐車場2台無料

入居諸条件備考

／シャーメゾンライフSUPPORT 24（月額1,320円税込）にご加入いただきます。／ご入居にかかる諸費用として、町内会費 1年毎 2,400円、退去クリーニング費用（初回契約時）55,000円（税込）が必要です。／火災保険へのご加入が条件となります。＊ご入居中は、借家人賠償責任保険・個人賠償責任保険が付帯された火災保険へのご加入が必要となります。積水ハウス不動産グループでは、万一の事故の際、グループが連携して迅速に対応できる「シャーメゾンライフGUARD」(\*)へのご加入を推奨しております。＊保険契約の取扱代理店は、積水ハウス不動産東北(株)および積水ハウス不動産パートナーズ(株)となります。／積水ハウス不動産パートナーズの保証人不要プラン『らくらくパートナー』に加入が必要です。【新規契約時】事務手数料：33,000円（税込）、【毎月】保証料：月額賃料等の2％／諸費用及びその他契約費用は別途打合せ／更新料：30,000円

※消費税は10%として計算しています。※掲載されている図面・写真等は、作成方法や撮影方法・時期などにより実際とは異なる場合があります。＊家具や車などは、配置のイメージであり、賃貸物件に付属していません（家具家電付き等の表示があるものを除く）。

No.1993310

ポイントがたまる  
住んでいるだけでポイントが貯まり、  
住替え時に家賃が最大3ヶ月分無料に!

有限会社越後屋不動産  
TEL:0191-21-3032  
FAX: 0191-21-3036

岩手県一関市石畑7番51-1  
免許番号：岩手県知事（8）第1759号  
所属団体：（一社）岩手県宅地建物取引業協会／東北地区不動産公正取引協議会

取引形態  
仲介