

# Sha Maison

積水ハウス品質のお部屋を シャーメゾン ショップ Shop

J R東北本線

北上駅 バス20分 徒歩7分

モバイルで見る



## 1LDK アパート

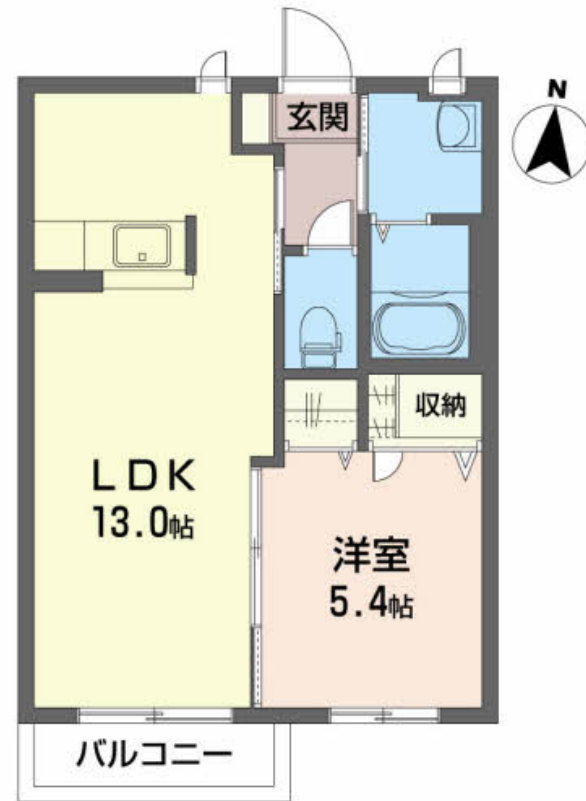
### 家賃 57,000 円

共益費等 4,000 円

敷金 0 ヶ月

礼金 0 ヶ月

駐車場 無料 礼金 0

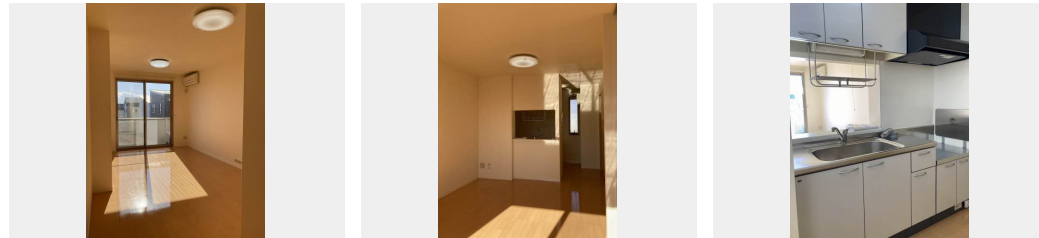


この物件の  
オススメ  
ポイント

インターネット (Wi-Fi 付き) 設備を完備しています。契約時にハウスクリーニング費用 55,000 円 (税込) を受領いたします。

### この物件についている こだわり設備

- インターネット 無料(WiFi付)
- TVモニター付き インターホン
- 対面キッチン
- 給湯設備
- 追い焚き給湯
- 浴室乾燥機
- 温水洗浄便座
- エアコン
- フローリング付
- P 無料 駐車場無料



積水ハウスの賃貸住宅 シャーメゾン  
Sha Maison

駐車場あり/インターネット無料 (Wi-Fi 対応) /LGBTQフレンドリー/高齢者対応可/玄関鍵 (デジタルロック) /モニター付ドアホン/給湯器 (追焚機能付) /浴室乾燥機 (暖房乾燥) /トイレ (洗浄機能付便座) /洗濯機置場 (室内) /エアコン/バス・トイレ (セパレート) /対面キッチン /トイレ (暖房洗浄便座) /スライディングスクリーン/断熱複層ガラス/バルコニー/給湯箇所 (浴室・台所・洗面所) /フローリング

物件名	シャーメゾン・ポランD D201号室	間取り	1LDK/洋室5.4 LDK13 (帖)
アクセス	J R東北本線 北上駅 バス20分、旭ヶ丘 バス停 徒歩7分	専有面積 / 向き	41.2㎡ / 南
所在地	岩手県北上市村崎野 1 4 地割453-18	築年月 / 構造	2009年1月下旬 / 軽量鉄骨・2階-2階建
ランドマーク	-	入居 / 契約期間	2025年1月下旬 / 2年
		駐車場	駐車場2台無料 / 舗装白線引

入居諸条件備考

／シャーメゾンライフSUPPORT24 (月額880円税込) にご加入いただきます。／ご入居にかかる諸費用として、町内会費 1年毎 4,800円、退去クリーニング費用 (初回契約時) 55,000円 (税込) が必要です。／火災保険へのご加入が条件となります。＊ご入居中は、借家人賠償責任保険・個人賠償責任保険が付帯された火災保険へのご加入が必要となります。積水ハウス不動産グループでは、万一の事故の際、グループが連携して迅速に対応できる「シャーメゾンライフGUARD」(\*) へのご加入を推奨しております。＊保険契約の取扱代理店は、積水ハウス不動産東北 (株) および積水ハウス不動産パートナーズ (株) となります。／積水ハウス不動産パートナーズの保証人不要プラン『らくらくパートナー』に加入が必要です。【新規契約時】事務手数料：33,000円 (税込)、【毎月】保証料：月額賃料等の2% / 諸費用及び、契約に要する費用は別途打合せ / 更新料：30,000円

※消費税は10%として計算しています。※掲載されている図面・写真等は、作成方法や撮影方法・時期などにより実際とは異なる場合があります。＊家具や車などは、配置のイメージであり、賃貸物件に付属していません (家具家電付き等の表示があるものを除く)。

**ポイントがたまる**  
住んでいるだけでポイントが貯まり、  
住替え時に家賃が最大3ヶ月分無料に!

株式会社中央開発  
TEL:0197-63-2610  
FAX: 0197-64-2023

岩手県北上市本通り3丁目1-17  
免許番号：岩手県知事 (11) 第1205号  
所属団体：(一社) 岩手県宅地建物取引業協会 / 東北地区不動産公正取引協議会

取引形態  
仲介