

Sha Maison

積水ハウス品質のお部屋を シャーメゾン ショップ Shop

J R 東北新幹線

北上駅 徒歩8分

モバイルで見る



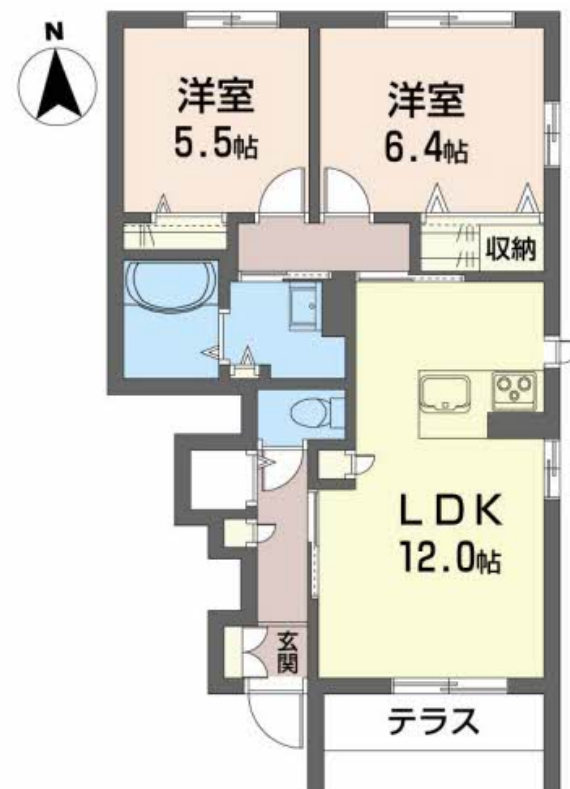
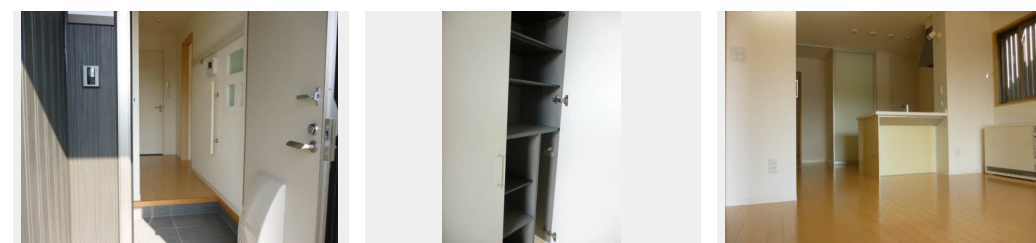
2LDK アパート

家賃 100,000 円

共益費等 5,000 円

敷金 0 ヶ月

礼金 1 ヶ月



積水ハウスの賃貸住宅 シャーメゾン

Sha Maison

この物件の
オススメ
ポイント

オール電化・太陽光発電（入居者売電）システムの高付加価値賃貸住宅！セコムホームセキュリティ対応で防犯面も安心！

この物件についている こだわり設備

- 高遮音床システム
- 太陽光発電
- インターネット無料(WiFi付)
- TVモニター付きインターホン
- 防犯カメラ
- 警備システム
- 対面キッチン
- 対面キッチン
- コンロ
- IHクッキングヒーター
- オール電化
- 給湯設備
- 追い焚き給湯

駐車場あり/ホームセキュリティ(セコム)/オール電化/高遮音床システム「SHAIDD55」/地デジ対応/造園・植栽/駐輪場(屋根付き)/ゴミ集積場(敷地内)/散水栓/消火器/防犯カメラ/インターネット無料(Wi-Fi対応)/LGBTQフレンドリー/玄関鍵(デジタルロック)/カラーモニター付ドアホン/太陽光発電/蓄熱暖房機/室内物干し/給湯器(追焚機能付)/電気温水器/IHクッキングヒーター/アイランドキッチン/給湯箇所(浴室・台所・洗面所)/バス・トイレ(セパレート)/シャワー/24H換気システム/洗髪洗面化粧台/トイレ(洗浄機能付便座)/エ

物件名 メゾンマストすわ町 107号室
アクセス J R 東北新幹線 北上駅 徒歩8分
所在地 岩手県北上市諏訪町 2 丁目 3 - 2 3
ランドマーク -

間取り 2LDK / LDK 12 洋室 6.4 洋室 5.5 (帖)
専有面積 / 向き 58.17m² / 南
築年月 / 構造 2013年10月下旬 / 軽量鉄骨・1階-2階建
入居 / 契約期間 2025年2月上旬 / 2年
駐車場 駐車場無料 / 舗装白線引

入居諸条件備考

／シャーメゾンライフSUPPORT24(月額1,320円税込)にご加入いただきます。／ご入居にかかる諸費用として、町内会費 1年毎 4,800円、退去クリーニング費用(初回契約時) 68,200円(税込)、エアコンクリーニング費用(退去時) 13,200円(税込)が必要となります。／火災保険へのご加入が条件となります。＊ご入居中は、借家人賠償責任保険・個人賠償責任保険が付帯された火災保険へのご加入が必要となります。積水ハウス不動産グループでは、万一の事故の際、グループが連携して迅速に対応できる「シャーメゾンライフGUARD」(*)へのご加入を推奨しております。＊保険契約の取扱代理店は、積水ハウス不動産東北(株)および積水ハウス不動産パートナーズ(株)となります。／積水ハウス不動産パートナーズの保証人不要プラン『らくらくパートナー』に加入が必要です。【新規契約時】事務手数料: 33,000円(税込)、【毎月】保証料: 月額賃料等の2% / 諸費用及び、契約に要する費用は別途打合せ / 更新料: 新賃料の0.5ヶ月分

※消費税は10%として計算しています。※掲載されている図面・写真等は、作成方法や撮影方法・時期などにより実際とは異なる場合があります。＊家具や車などは、配置のイメージであり、賃貸物件に付属していません(家具家電付き等の表示があるものを除く)。

No.1994981

ポイントがたまる
住んでいるだけでポイントが貯まり、住替え時に家賃が最大3ヶ月分無料に!

有限会社ライフ不動産アパマンショップ北上駅前店

TEL:0197-62-6801
FAX: 0197-62-6802

岩手県北上市大通り2丁目2-32
免許番号: 岩手県知事(6)第2028号
所属団体: (一社)岩手県宅地建物取引業協会 / 東北地区不動産公正取引協議会

取引形態
仲介