

# Sha Maison

積水ハウス品質のお部屋を シャーメゾン ショップ Shop

J R 東北新幹線

北上駅 徒歩25分

モバイルで見る



## 2LDK アパート

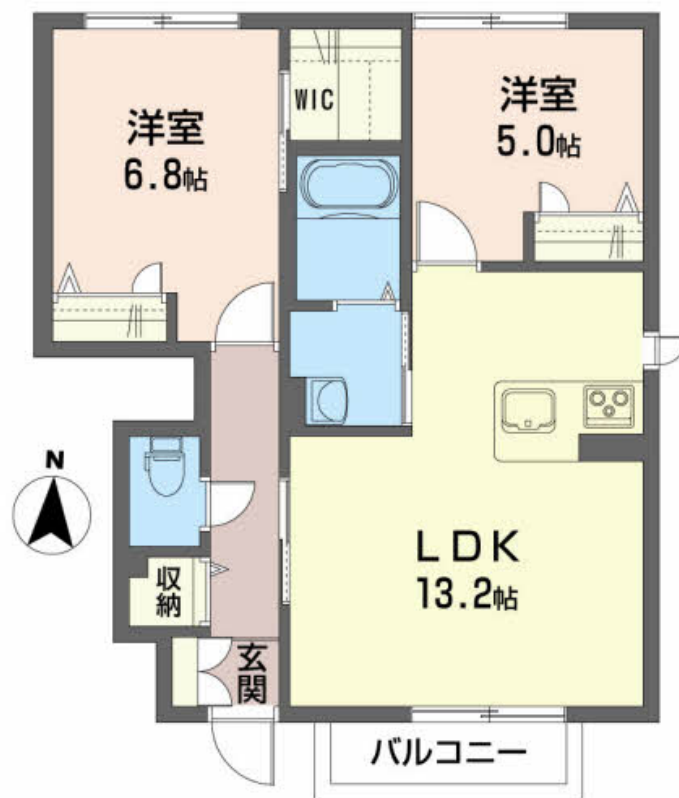
### 家賃 80,000 円

共益費等 4,000 円

敷金 0 ヶ月

礼金 1 ヶ月

駐車場 無料



この物件の  
オススメ  
ポイント

ペットと一緒に暮らして、ペットにも安心なオール電化設備。

### この物件についている こだわり設備

- 高遮音床システム
- インターネット無料(WiFi付)
- TVモニター付きインターホン
- ペット相談可
- 対面キッチン
- コンロ
- IHクッキングヒーター
- オール電化
- 給湯設備
- 浴室乾燥機
- 洗髪洗面台
- 温水洗浄便座



積水ハウスの賃貸住宅 シャーメゾン

## Sha Maison

駐車場あり/インターネット無料(Wi-Fi対応)/オール電化/ゴミ集積場(敷地内)/駐輪場(屋根付き)/高遮音床システム「SHAIDD55」/ペット共生設備/ペット相談可(犬・猫可)/LGBTQフレンドリー/高齢者対応可/玄関鍵(デジタルロック)/カラーモニター付ドアホン/IHクッキングヒーター/電気温水器/浴室乾燥機(暖房乾燥)/ウォークインクローゼット/照明器具(全室)/給湯箇所(浴室・台所・洗面所)/バス・トイレ(セパレート)/24H換気システム/シャワー/洗髪洗面化粧台/物干し/トイレ(洗浄機能付便座)/エアコン/複層ガラス/ストッ

物件名 お問合せ番号: 1992121  
アクセス J R 東北新幹線 北上駅 徒歩25分  
所在地 岩手県北上市中野町2丁目25-1  
ランドマーク -

間取り 2LDK/LDK13.2 洋室6.8 洋室5(帖)  
専有面積/向き 57.75㎡/南  
築年月/構造 2015年1月下旬/軽量鉄骨・1階-2階建  
入居/契約期間 2024年12月下旬/2年  
駐車場 駐車場2台無料/舗装白線引

入居諸条件備考

シャーメゾンライフSUPPORT24(月額880円税込)にご加入いただきます。/ご入居にかかる諸費用として、町内会費1年毎4,800円、退去クリーニング費用(初回契約時)68,200円(税込)、クリーニング費用(退去時)68,200円(税込)、エアコンクリーニング費用(退去時)13,200円(税込)が必要です。/火災保険へのご加入が条件となります。\*ご入居中は、借家人賠償責任保険・個人賠償責任保険が付帯された火災保険へのご加入が必要となります。積水ハウス不動産グループでは、万一の事故の際、グループが連携して迅速に対応できる「シャーメゾンライフGUARD」(\*)へのご加入を推奨しております。\*保険契約の取扱代理店は、積水ハウス不動産東北(株)および積水ハウス不動産パートナーズ(株)となります。/積水ハウス不動産パートナーズの保証人不要プラン「らくらくパートナー」に加入が必要です。[新規契約時]事務手数料:33,000円(税込)、[毎月]保証料:月額賃料等の2%/諸費用及び、契約に要する費用は別途打合せ/更新料:30,000円

※消費税は10%として計算しています。※掲載されている図面・写真等は、作成方法や撮影方法・時期などにより実際とは異なる場合があります。※家具や車などは、配置のイメージであり、賃貸物件に付属していません(家具家電付き等の表示があるものを除く)。

**ポイントがたまる**  
住んでいるだけでポイントが貯まり、  
住替え時に家賃が最大3ヶ月分無料に!

株式会社中央開発  
TEL:0197-63-2610  
FAX: 0197-64-2023

岩手県北上市本通り3丁目1-17  
免許番号: 岩手県知事(11)第1205号  
所属団体: (一社)岩手県宅地建物取引業協会/東北地区不動産公正取引協議会

取引形態  
仲介