

# Sha Maison

積水ハウス品質のお部屋を シャーメゾン ショップ Shop

J R東北本線

北上駅 徒歩55分

2LDK  
アパート

家賃 **66,000 円**

共益費等 4,000 円

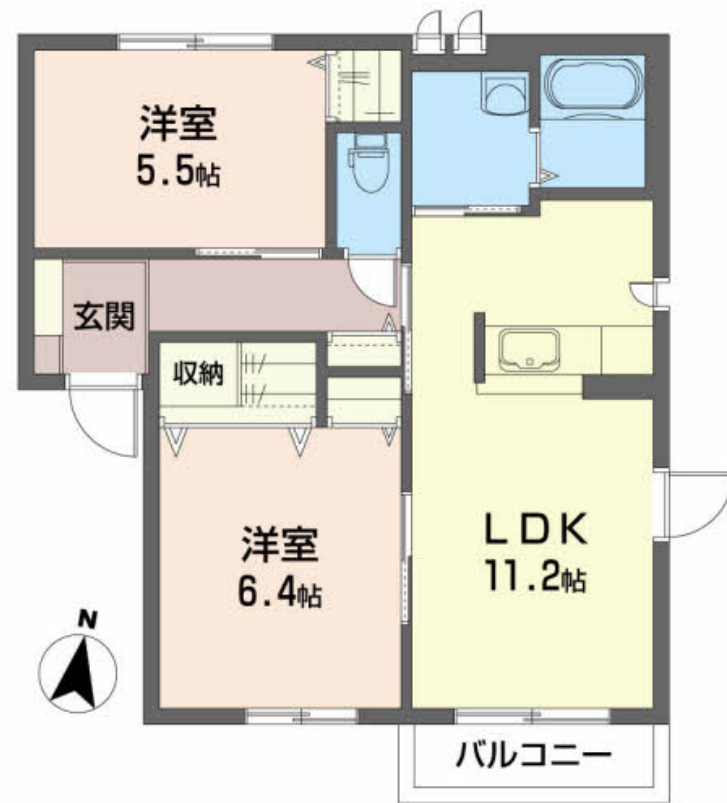
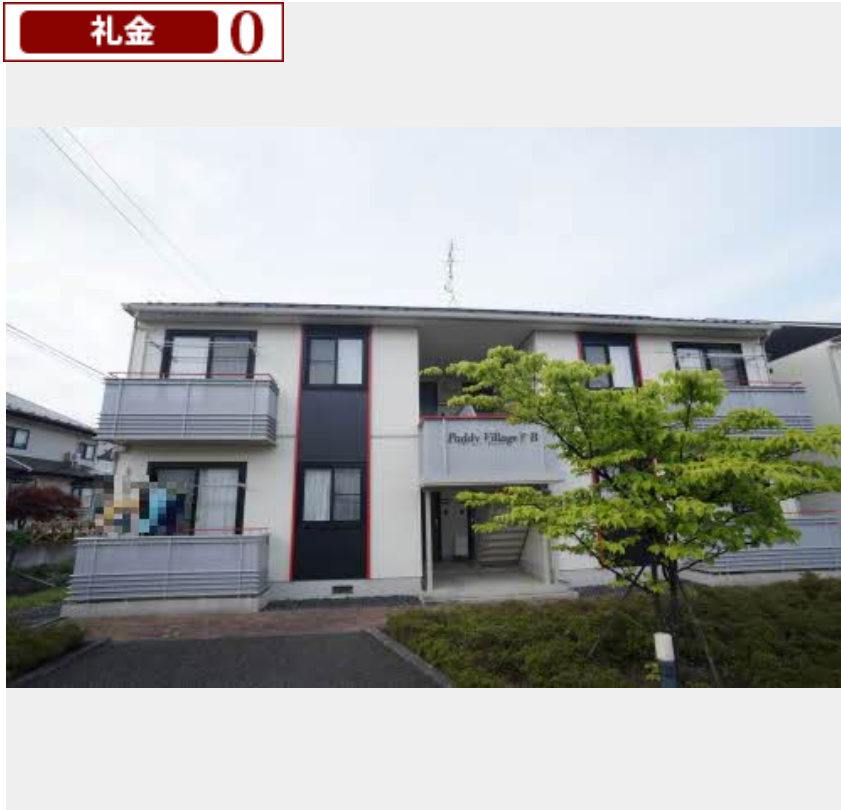
敷金 0 ヶ月

礼金 0 ヶ月

モバイルで見る



礼金 0



積水ハウスの賃貸住宅 シャーメゾン

Sha Maison

この物件の  
オススメ  
ポイント

インターネット (Wi-Fi付) 設備完備、すぐ利用可能です。  
近くにスーパー有、買い物便利です。

## この物件についている こだわり設備

- インターネット 無料(WiFi付)
- TVモニター付き インターホン
- 対面キッチン
- 給湯設備
- 追い焚き給湯
- 洗髪洗面台
- 温水洗浄便座
- エアコン
- 大型収納

駐車場あり/インターネット無料 (Wi-Fi対応) /BS/地デジ対応/LGBTQフレンドリー /高齢者対応可/玄関鍵 (デジタルロック) /モニター付ドアホン/対面キッチン/給湯器 (ガス) /給湯器 (追焚機能付) /給湯箇所 (浴室・台所・洗面所) /24H換気システム/洗髪洗面化粧台/トイレ (洗浄機能付便座) /エアコン/複層ガラス/バルコニー/ストッカー/下駄箱/火災警報器 (煙感知式) /シャワー/バス・トイレ (セパレート) /洗濯機置場 (室内)

物件名 パティ・ヴィレッジ B 102号室

アクセス J R東北本線 北上駅 徒歩55分

所在地 岩手県北上市藤沢 2 1 - 1 3 4

ランドマーク ● 県交通バス 堤ヶ丘徒歩 5 分

間取り 2LDK / LDK 11.2 洋室 6.4 洋室 5.5 (帖)

専有面積 / 向き 54.0㎡ / 南

築年月 / 構造 2004年8月上旬 / 軽量鉄骨・1階-2階建

入居 / 契約期間 2024年12月中旬 / 2年

駐車場 駐車場2台無料 / 舗装白線引

入居諸条件備考

／シャーメゾンライフSUPPORT 24 (月額880円税込) にご加入いただきます。／ご入居にかかる諸費用として、町内会費 1年毎 4,800円、退去クリーニング費用 (初回契約時) 68,200円 (税込)、クリーニング費用 (退去時) 68,200円 (税込)、エアコンクリーニング費用 (退去時) 13,200円 (税込) が必要です。／火災保険へのご加入が条件となります。＊ご入居中は、借家人賠償責任保険・個人賠償責任保険が付帯された火災保険へのご加入が必要となります。積水ハウス不動産グループでは、万一の事故の際、グループが連携して迅速に対応できる「シャーメゾンライフGUARD」(\*) へのご加入を推奨しております。＊保険契約の取扱代理店は、積水ハウス不動産東北 (株) および積水ハウス不動産パートナーズ (株) となります。／積水ハウス不動産パートナーズの保証人不要プラン『らくらくパートナー』にご加入が必要です。 [新規契約時] 事務手数料: 33,000円 (税込)、 [毎月] 保証料: 月額賃料等の2% / 諸費用及び、契約に要する費用は別途打合せ / 更新料: 30,000円

※消費税は10%として計算しています。※掲載されている図面・写真等は、作成方法や撮影方法・時期などにより実際とは異なる場合があります。＊家具や車などは、配置のイメージであり、賃貸物件に付属しておりません (家具家電付き等の表示があるものを除く)。

ポイントがたまる  
住んでいるだけでポイントが貯まり、  
住替え時に家賃が最大3ヶ月分無料に!

株式会社中央開発

TEL:0197-63-2610

FAX: 0197-64-2023

岩手県北上市本通り3丁目1-17

免許番号: 岩手県知事 (11) 第1205号

所属団体: (一社) 岩手県宅地建物取引業協会 / 東北地区不動産公正取引協

議会

取引形態  
仲介