

Sha Maison

積水ハウス品質のお部屋を シャーメゾン ショップ Shop

J R東北本線

北上駅 徒歩4分

モバイルで見る



1K
アパート

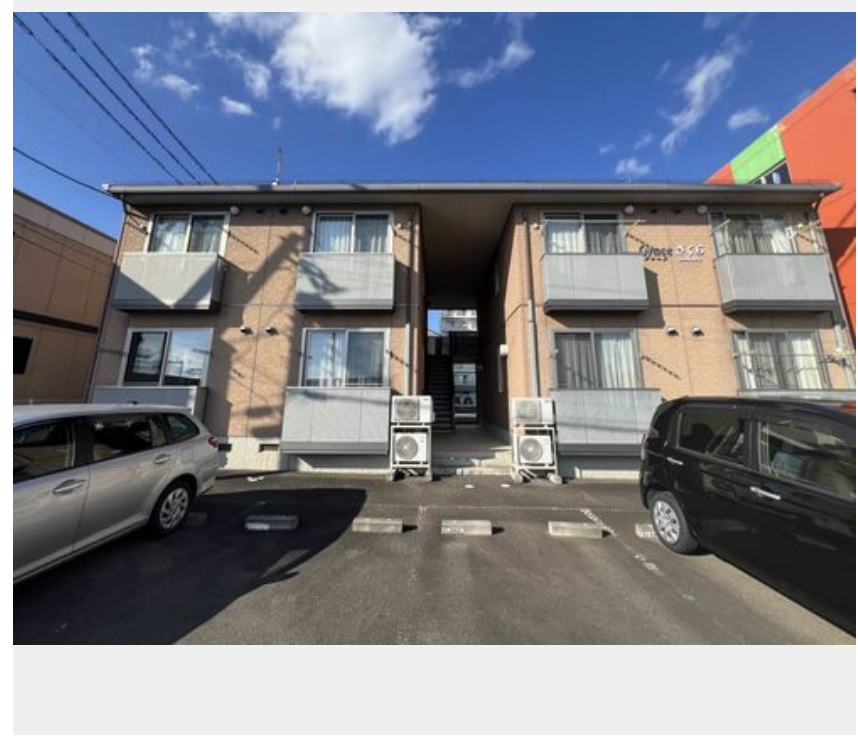
家賃 **45,000 円**

共益費等 4,000 円

敷金 0 ヶ月

礼金 0 ヶ月

駐車場 無料 礼金 0



積水ハウスの賃貸住宅 シャーメゾン
Sha Maison

この物件のオススメポイント
ドアホン付き！デジタルキーで便利な暮らし！

この物件についている **こだわり設備**

- TVモニター付きインターホン
- 給湯設備
- 追い焚き給湯
- 浴室乾燥機
- 洗髪洗面台
- 温水洗浄便座
- エアコン
- フローリング付
- 大型収納
- 駐車場無料

駐車場あり / BS / L G B T Qフレンドリー / 高齢者対応可 / 窓手摺り / フローリング / 玄関鍵 (デジタルロック) / 複層ガラス / モニタ付ドアホン / ストッカー / システムキッチン / 洗髪洗面化粧台 / エアコン / シャワー / 給湯器 (追焚機能付) / 給湯器 (ガス) / バス・トイレ (セパレート) / 洗濯機置場 (室内) / トイレ (暖房洗浄便座) / 浴室乾燥機 (暖房乾燥) / 洗面所独立

物件名	グレース さくら 105号室
アクセス	J R東北本線 北上駅 徒歩4分
所在地	岩手県北上市川岸1丁目1-36
ランドマーク	-

間取り	1K / 洋室9.5 K1.6 (帖)
専有面積 / 向き	28.0㎡ / 南
築年月 / 構造	2006年1月上旬 / 軽量鉄骨・1階-2階建
入居 / 契約期間	即時 / 2年
駐車場	駐車場無料 / 舗装白線引

入居諸条件備考

／シャーメゾンライフSUPPORT24 (月額880円税込) にご加入いただきます。／ご入居にかかる諸費用として、町内会費 1年毎 7,200円、退去クリーニング費用 (初回契約時) 41,800円 (税込)、クリーニング費用 (退去時) 41,800円 (税込)、エアコンクリーニング費用 (退去時) 13,200円 (税込) が必要です。／火災保険へのご加入が条件となります。＊ご入居中は、借家人賠償責任保険・個人賠償責任保険が付帯された火災保険へのご加入が必要となります。積水ハウス不動産グループでは、万一の事故の際、グループが連携して迅速に対応できる「シャーメゾンライフGUARD」(*) へのご加入を推奨しております。＊保険契約の取扱代理店は、積水ハウス不動産東北 (株) および積水ハウス不動産パートナーズ (株) となります。／積水ハウス不動産パートナーズの保証人不要プラン『らくらくパートナー』 (ご加入が必要です。 [新規契約時] 事務手数料: 33,000円 (税込)、 [毎月] 保証料: 月額賃料等の2% / 諸費用及び、契約に要する費用は別途打合せ / 更新料: 30,000円)

※消費税は10%として計算しています。※掲載されている図面・写真等は、作成方法や撮影方法・時期などにより実際とは異なる場合があります。※家具や車などは、配置のイメージであり、賃貸物件に付属していません (家具家電付き等の表示があるものを除く)。

ポイントがたまる
住んでいるだけでポイントが貯まり、住替え時に家賃が最大3ヶ月分無料に!

有限会社ライフ不動産アパマンショップ北上駅前店

TEL:0197-62-6801
FAX: 0197-62-6802

岩手県北上市大通り2丁目2-32
免許番号: 岩手県知事 (6) 第2028号
所属団体: (一社) 岩手県宅地建物取引業協会 / 東北地区不動産公正取引協議会

取引形態
仲介