



**2K**  
アパート

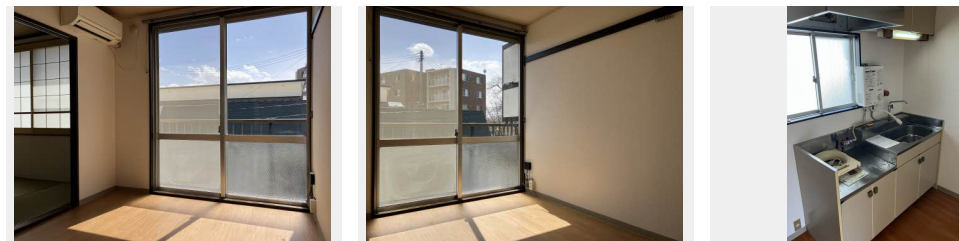
家賃 **42,000 円**

共益費等 2,000 円

敷金 0 ヶ月

礼金 0 ヶ月

駐車場 無料 礼金 0



積水ハウスの賃貸住宅 シャーメゾン

Sha Maison

**この物件のオススメポイント**  
北上駅まで徒歩8分！徒歩圏にはスーパー、薬局、各科病院、百貨店（さくら野）もありますよ！／退去時にハウスクリーニング・エアコンクリーニング・畳表替え・諸経費の負担が発生いたします。

この物件についている **こだわり設備**

- インターネット 無料(WiFi付)
- 給湯設備
- エアコン
- 駐車場無料

駐車場あり／インターネット無料 (Wi-Fi 対応) / 給湯器 (ガス) / バス・トイレ (セパレート) / 洗濯機置場 (室内) / エアコン

物件名	プラザ菊池 203号室	間取り	2K / K3.7 洋室5.4 和室5.4 (帖)
アクセス	J R 東北本線 北上駅 徒歩8分	専有面積 / 向き	30.0㎡ / 南
所在地	岩手県北上市若宮町 2丁目 5-29	築年月 / 構造	1989年4月上旬 / 軽量鉄骨・2階-2階建
ランドマーク	●東北本線 北上駅徒歩8分	入居 / 契約期間	即時 / 2年
		駐車場	駐車場無料 / 舗装白線引

**入居諸条件備考**  
／シャーメゾンライフSUPPORT24 (月額880円税込) にご加入いただきます。／ご入居にかかる諸費用として、クリーニング費用 (退去時) 55,000円 (税込)、エアコンクリーニング費用 (退去時) 13,200円 (税込)、畳交換費用 (退去時) 42,900円 (税込) が必要です。／火災保険へのご加入が条件となります。＊ご入居中は、借家人賠償責任保険・個人賠償責任保険が付帯された火災保険へのご加入が必要となります。積水ハウス不動産グループでは、万一の事故の際、グループが連携して迅速に対応できる「シャーメゾンライフGUARD」(\*) へのご加入を推奨しております。＊保険契約の取扱代理店は、積水ハウス不動産東北 (株) および積水ハウス不動産パートナーズ (株) となります。／積水ハウス不動産パートナーズの保証人不要プラン『らくらくパートナー』に加入が必要です。【新規契約時】事務手数料: 33,000円 (税込)、【毎月】保証料: 月額賃料等の2% / 諸費用及び、契約に要する費用は別途打合せ / 更新料: 20,000円

※消費税は10%として計算しています。※掲載されている図面・写真等は、作成方法や撮影方法・時期などにより実際とは異なる場合があります。※家具や車などは、配置のイメージであり、賃貸物件に付属していません (家具家電付き等の表示があるものを除く)。

**ポイントがたまる**  
住んでいるだけでポイントが貯まり、住替え時に家賃が最大3ヶ月分無料に!

株式会社中央開発  
TEL:0197-63-2610  
FAX: 0197-64-2023

岩手県北上市本通り3丁目1-17  
免許番号: 岩手県知事 (11) 第1205号  
所属団体: (一社) 岩手県宅地建物取引業協会 / 東北地区不動産公正取引協議会

取引形態  
仲介