

# Sha Maison

積水ハウス品質のお部屋を シャーメゾン ショップ Shop

J R東北本線

花巻駅 バス10分 徒歩1分

モバイルで見る



**2LDK**  
アパート

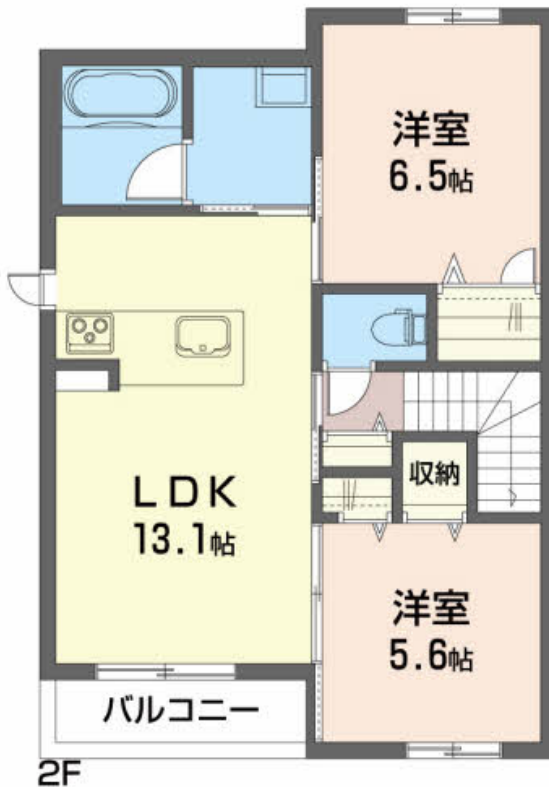
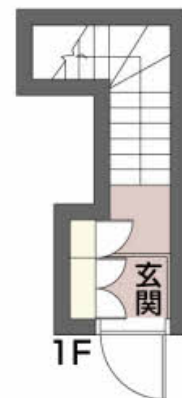
家賃 **72,000 円**

共益費等 4,000 円

敷金 0 ヶ月

礼金 1 ヶ月

駐車場 無料



この物件の  
オススメ  
ポイント

デジタルキーで便利な暮らし。

この物件についている **こだわり設備**

- 宅配BOX
- インターネット 無料(WiFi付)
- TVモニター付き インターホン
- オール電化
- 給湯設備
- エコキュート
- 追い焚き給湯
- 洗髪洗面台
- 温水洗浄便座
- エアコン
- フローリング付
- 大型収納

駐車場あり/宅配BOX/インターネット無料(Wi-Fi対応)/オール電化/地デジ対応/消火器/LGBTQフレンドリー/高齢者対応可/照明器具(全室)/玄関鍵(デジタルロック)/カラーモニター付ドアホン/エコキュート/給湯器(追焚機能付)/給湯箇所(浴室・台所・洗面所)/バス・トイレ(セパレート)/24H換気システム/シャワー/洗髪洗面化粧台/物干し/トイレ(洗浄機能付便座)/エアコン/複層ガラス/フローリング/網戸/バルコニー/ストッカー/下駄箱/火災警報器

積水ハウスの賃貸住宅 シャーメゾン

Sha Maison

物件名 シャーメゾンプレミアⅡ 202号室

間取り 2LDK/LDK13.1 洋室6.5 洋室5.6 (帖)

アクセス J R東北本線 花巻駅 バス10分、花巻中学校 バス停 徒歩1分

専有面積 / 向き 62.97㎡ / 南

所在地 岩手県花巻市南万丁目1261-2

築年月 / 構造 2019年9月下旬 / 軽量鉄骨・1階-2階建

入居 / 契約期間 2025年2月上旬 / 2年

ランドマーク -

駐車場 駐車場2台無料 / 舗装白線引

入居諸条件備考

／シャーメゾンライフSUPPORT24(月額880円税込)にご加入いただきます。／ご入居にかかる諸費用として、退去クリーニング費用(初回契約時)68,200円(税込)、クリーニング費用(退去時)68,200円(税込)、エアコンクリーニング費用(退去時)13,200円(税込)が必要です。／火災保険へのご加入が条件となります。※ご入居中は、借家人賠償責任保険・個人賠償責任保険が付帯された火災保険へのご加入が必要となります。積水ハウス不動産グループでは、万一の事故の際、グループが連携して迅速に対応できる「シャーメゾンライフGUARD」(\*)へのご加入を推奨しております。\*保険契約の取扱代理店は、積水ハウス不動産東北(株)および積水ハウス不動産パートナーズ(株)となります。／積水ハウス不動産パートナーズの保証人不要プラン『らくらくパートナー』に加入が必要です。[新規契約時]事務手数料:33,000円(税込)、[毎月]保証料:月額賃料等の2%/諸費用及び、契約に要する費用は別途打合せ/更新料:30,000円

※消費税は10%として計算しています。※掲載されている図面・写真等は、作成方法や撮影方法・時期などにより実際とは異なる場合があります。※家具や車などは、配置のイメージであり、賃貸物件に付属していません(家具家電付き等の表示があるものを除く)。

**ポイントがたまる**  
住んでいるだけでポイントが貯まり、  
住替え時に家賃が最大3ヶ月分無料に!

株式会社信和土地

TEL:0198-23-6371

FAX: 0198-24-2233

岩手県花巻市吹張町6-4

免許番号: 岩手県知事(6)第1991号

所属団体: (一社)岩手県宅地建物取引業協会

取引形態  
仲介