

Sha Maison

積水ハウス品質のお部屋を シャーメゾン ショップ Shop

J R東北本線

花巻駅 徒歩15分

モバイルで見る



1LDK
アパート

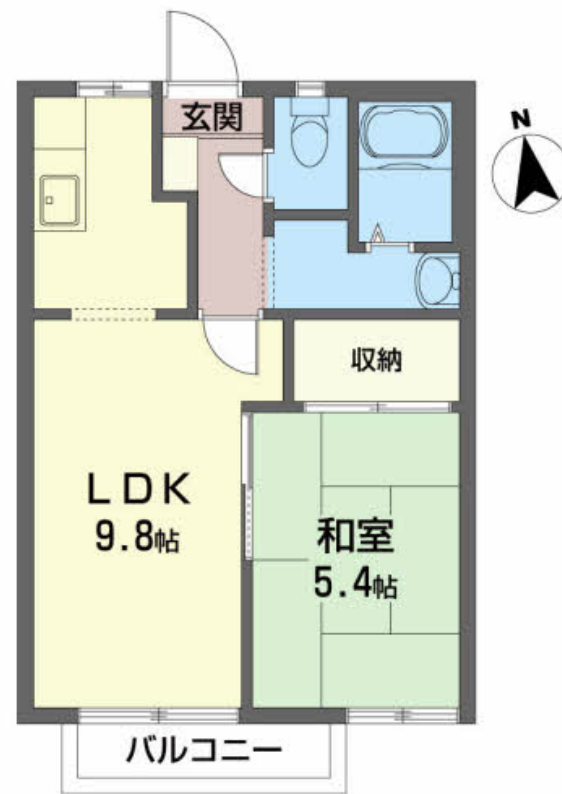
家賃 40,000 円

共益費等 4,000 円

敷金 0 ヶ月

礼金 0 ヶ月

礼金 0



積水ハウスの賃貸住宅 シャーメゾン

Sha Maison

この物件の
オススメ
ポイント

給湯設備の快適装備

この物件についている こだわり設備



インターネット
無料(WiFi付)



給湯設備



エアコン

駐車場あり/インターネット無料(Wi-Fi対応)/LGBTQフレンドリー/高齢者対応可/火災警報器/シャワー/給湯器(ガス)/洗濯機置場(室内)/エアコン/バス・トイレ(セパレート)

物件名 セフィラM B 203号室
アクセス J R東北本線 花巻駅 徒歩15分
所在地 岩手県花巻市若葉町2丁目6-30
ランドマーク ●県交通 若葉町

間取り 1LDK/和室5.4 LDK9.8(帖)
専有面積/向き 35.0㎡/南
築年月/構造 1994年9月上旬/軽量鉄骨・2階-2階建
入居/契約期間 2024年12月中旬/2年
駐車場 駐車場無料/舗装白線引

入居諸条件備考

／シャーメゾンライフSUPPORT24(月額880円税込)にご加入いただきます。／ご入居にかかる諸費用として、町内会費1年毎4,800円、退去クリーニング費用(初回契約時)55,000円(税込)、クリーニング費用(退去時)55,000円(税込)、エアコンクリーニング費用(退去時)13,200円(税込)が必要です。／火災保険へのご加入が条件となります。＊ご入居中は、借家人賠償責任保険・個人賠償責任保険が付帯された火災保険へのご加入が必要となります。積水ハウス不動産グループでは、万一の事故の際、グループが連携して迅速に対応できる「シャーメゾンライフGUARD」(*)へのご加入を推奨しております。＊保険契約の取扱代理店は、積水ハウス不動産東北(株)および積水ハウス不動産パートナーズ(株)となります。／積水ハウス不動産パートナーズの保証人不要プラン『らくらくパートナー』にご加入が必要です。[新規契約時]事務手数料:33,000円(税込)、[毎月]保証料:月額賃料等の2%/諸費用及び、契約に要する費用は別途打合せ/更新料:30,000円

※消費税は10%として計算しています。※掲載されている図面・写真等は、作成方法や撮影方法・時期などにより実際とは異なる場合があります。＊家具や車などは、配置のイメージであり、賃貸物件に付属していません(家具家電付き等の表示があるものを除く)。

ポイントがたまる
住んでいるだけでポイントが貯まり、
住替え時に家賃が最大3ヶ月分無料に!

エステート西花巻有限公司

TEL:0198-23-2320

FAX: 0198-23-0887

岩手県花巻市西大通り2丁目16-19

免許番号: 岩手県知事(7)第1908号

所属団体: (一社)岩手県宅地建物取引業協会/東北地区不動産公正取引協

議会

取引形態
仲介