

Sha Maison

積水ハウス品質のお部屋を シャーメゾン ショップ Shop

J R東北本線

花巻駅 徒歩15分

モバイルで見る



1LDK
アパート

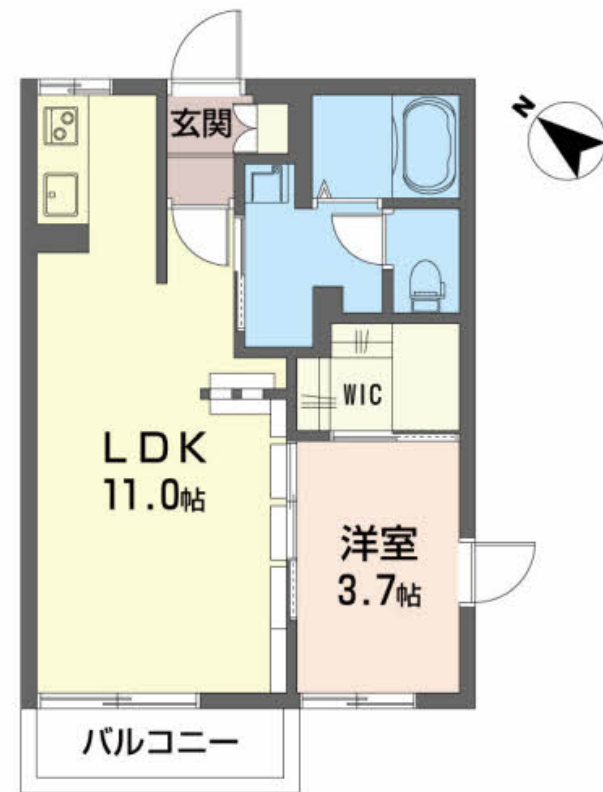
家賃 51,000 円

共益費等 4,000 円

敷金 0 ヶ月

礼金 0 ヶ月

礼金 0



この物件の
オススメ
ポイント

インターネット (Wi-Fi付) 設備完備で使い放題。ペット (室内飼い) も飼えます。ペット飼育の場合は敷金1ヶ月となります。

この物件についている こだわり設備

- インターネット 無料(WiFi付)
- TVモニター付き インターホン
- ペット相談可
- 給湯設備
- 浴室乾燥機
- 洗髪洗面台
- 温水洗浄便座
- エアコン

駐車場あり/地デジ対応/BS/インターネット無料 (Wi-Fi対応) /ペット対応クロス/ペット相談可 (犬・猫可) /LGBTQフレンドリー/高齢者対応可/火災警報器/給湯器 (ガス) /給湯箇所 (浴室・台所・洗面所) /バス・トイレ (セパレート) /洗髪洗面化粧台/トイレ (暖房洗浄便座) /エアコン/複層ガラス/下駄箱/シャワー/洗濯機置場 (室内) /カラーモニタ付ドアホン/浴室乾燥機 (暖房乾燥) /洗面所独立

積水ハウスの賃貸住宅 シャーメゾン

Sha Maison

物件名 ディアス・エム B 201号室

アクセス J R東北本線 花巻駅 徒歩15分

所在地 岩手県花巻市下幅2-2-10

ランドマーク ●県交通 四日町3丁目

間取り 1LDK/LDK11 洋室3.7 (帖)

専有面積 / 向き 35.0㎡ / 南西

築年月 / 構造 1998年10月上旬 / 軽量鉄骨・2階-2階建

入居 / 契約期間 2024年12月中旬 / 2年

駐車場 駐車場無料 / 舗装白線引

入居諸条件備考

／シャーメゾンライフSUPPORT24 (月額880円税込) にご加入いただきます。／ご入居にかかる諸費用として、町内会費 1年毎 4,200円、退去クリーニング費用 (初回契約時) 55,000円 (税込)、クリーニング費用 (退去時) 55,000円 (税込)、エアコンクリーニング費用 (退去時) 13,200円 (税込) が必要です。／火災保険へのご加入が条件となります。＊ご入居中は、借家人賠償責任保険・個人賠償責任保険が付帯された火災保険へのご加入が必要となります。積水ハウス不動産グループでは、万一の事故の際、グループが連携して迅速に対応できる「シャーメゾンライフGUARD」(*) へのご加入を推奨しております。＊保険契約の取扱代理店は、積水ハウス不動産東北 (株) および積水ハウス不動産パートナーズ (株) となります。／積水ハウス不動産パートナーズの保証人不要プラン『らくらくパートナー』 (ご加入が必要です。 [新規契約時] 事務手数料: 33,000円 (税込)、 [毎月] 保証料: 月額賃料等の2% / 諸費用及び、契約に要する費用は別途打合せ / 更新料: 30,000円)

※消費税は10%として計算しています。※掲載されている図面・写真等は、作成方法や撮影方法・時期などにより実際とは異なる場合があります。＊家具や車などは、配置のイメージであり、賃貸物件に付属していません (家具家電付き等の表示があるものを除く)。

ポイントがたまる
住んでいるだけでポイントが貯まり、
住替え時に家賃が最大3ヶ月分無料に!

株式会社北日本土地
TEL:0198-22-3045
FAX: 0198-22-5618

花巻店

岩手県花巻市西大通り1丁目6-20
免許番号: 岩手県知事 (11) 第1473号
所属団体: (一社) 岩手県宅地建物取引業協会 / 東北地区不動産公正取引協議会

取引形態
仲介