

Sha Maison

積水ハウス品質のお部屋を シャーメゾン ショップ Shop

三陸鉄道リアス線

盛駅 距離2.4km

モバイルで見る



2LDK
アパート

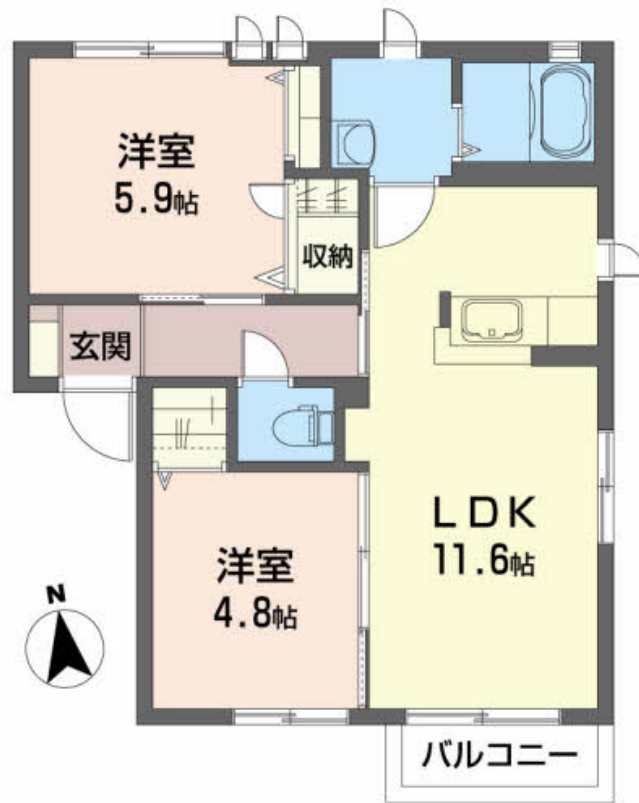
家賃 **61,000 円**

共益費等 4,000 円

敷金 0 ヶ月

礼金 0 ヶ月

駐車場 無料 礼金 0



積水ハウスの賃貸住宅 シャーメゾン

Sha Maison

この物件の
オススメ
ポイント

立地の良い2LDK物件

この物件についている こだわり設備

- インターネット 無料(WiFi付)
- TVモニター付き インターホン
- 対面キッチン
- 対面キッチン
- 給湯設備
- 追い焚き給湯
- 洗髪洗面台
- 温水洗浄便座
- エアコン
- 大型収納
- 駐車場無料

駐車場あり/BS/LGBTQフレンドリー/高齢者対応可/インターネット無料(Wi-Fi対応)/複層ガラス/洗髪洗面化粧台/下駄箱/ストッカー/バルコニー/玄関鍵(デジタルロック)/トイレ(洗浄機能付便座)/モニター付ドアホン/エアコン/シャワー/給湯器(追焚機能付)/給湯箇所(浴室・台所・洗面所)/対面キッチン/洗濯機置場(室内)/バス・トイレ(セパレート)

物件名 パラマーレ II 102号室
アクセス 三陸鉄道リアス線 盛駅 距離2.4km
所在地 岩手県大船渡市大船渡町字台17-15
ランドマーク ●大船渡線 大船渡 徒歩8分

間取り 2LDK/LDK11.6 洋室5.9 洋室4.8 (帖)
専有面積/向き 50.0㎡/南
築年月/構造 2006年3月上旬/軽量鉄骨・1階-2階建
入居/契約期間 即時/2年
駐車場 駐車場2台無料/舗装白線引

入居諸条件備考

／シャーメゾンライフSUPPORT24(月額880円税込)にご加入いただきます。／ご入居にかかる諸費用として、退去クリーニング費用(初回契約時)68,200円(税込)、クリーニング費用(退去時)68,200円(税込)、エアコンクリーニング費用(退去時)13,200円(税込)が必要です。／火災保険へのご加入が条件となります。※ご入居中は、借家人賠償責任保険・個人賠償責任保険が付帯された火災保険へのご加入が必要となります。積水ハウス不動産グループでは、万一の事故の際、グループが連携して迅速に対応できる「シャーメゾンライフGUARD」(*)へのご加入を推奨しております。*保険契約の取扱代理店は、積水ハウス不動産東北(株)および積水ハウス不動産パートナーズ(株)となります。／積水ハウス不動産パートナーズの保証人不要プラン『らくらくパートナー』に加入が必要です。[新規契約時]事務手数料:33,000円(税込)、[毎月]保証料:月額賃料等の2%/諸費用及び、契約に要する費用は別途打合せ/更新料:30,000円

※消費税は10%として計算しています。※掲載されている図面・写真等は、作成方法や撮影方法・時期などにより実際とは異なる場合があります。※家具や車などは、配置のイメージであり、賃貸物件に付属していません(家具家電付き等の表示があるものを除く)。

ポイントがたまる
住んでいるだけでポイントが貯まり、
住替え時に家賃が最大3ヶ月分無料に!

有限会社大友不動産
TEL:0192-29-2122
FAX: 0192-29-4288

岩手県大船渡市末崎町字鶴巻79-5
免許番号: 岩手県知事(7)第1899号
所属団体: (一社)岩手県宅地建物取引業協会/東北地区不動産公正取引協議会

取引形態
仲介