

# Sha Maison

積水ハウス品質のお部屋を シャーメゾン ショップ Shop

J R 東北新幹線

盛岡駅 バス18分 徒歩2分

モバイルで見る



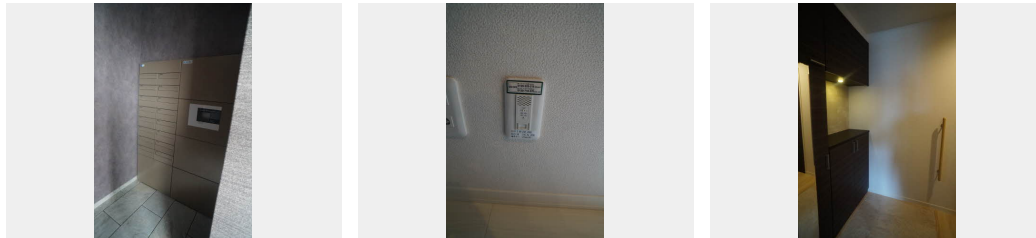
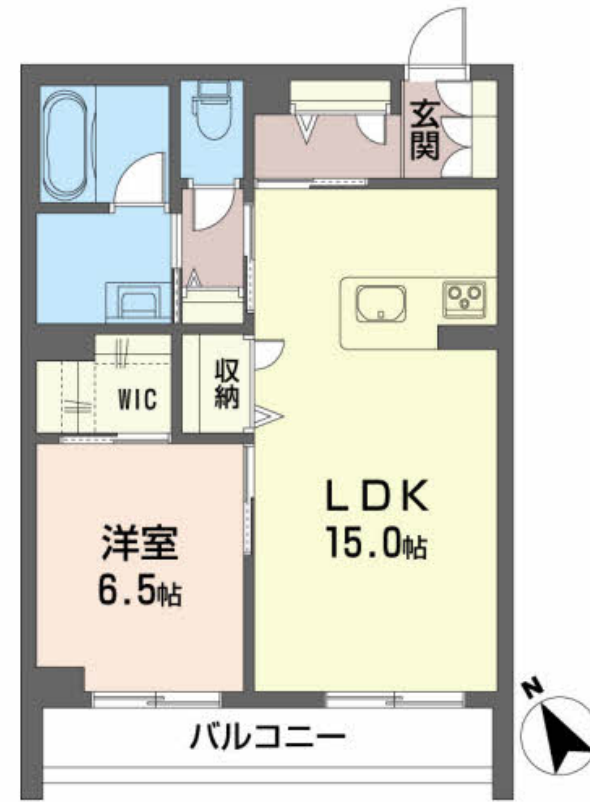
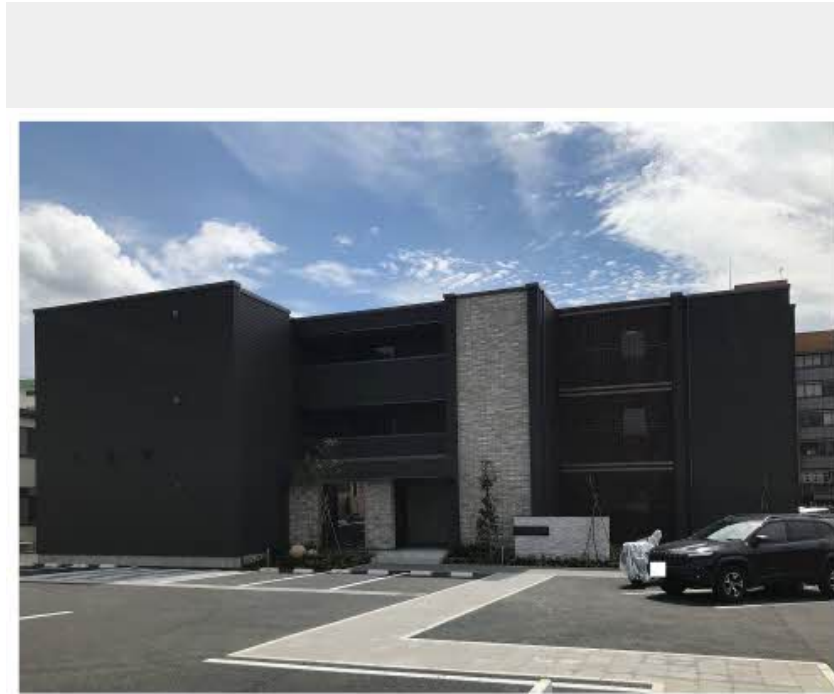
1LDK  
マンション

家賃 **94,000 円**

共益費等 6,000 円

敷金 0 ヶ月

礼金 1 ヶ月



積水ハウスの賃貸住宅 シャーメゾン

Sha Maison

この物件の  
オススメ  
ポイント

オートロックのエントランス・エレベーター完備！ペット飼育可能物件！（※ペット飼われる場合は敷金2カ月となります。）

## この物件についている こだわり設備

- 宅配BOX
- インターネット無料(WiFi付)
- TVモニター付きインターホン
- オートロック
- 防犯カメラ
- エレベーター
- ペット相談可
- コンロ
- 給湯設備
- 追い焚き給湯
- 洗髪洗面台
- 温水洗浄便座

駐車場あり/インターネット無料(Wi-Fi対応)/ペット相談可(犬・猫可)/宅配BOX/オートロック・自動ドア/エレベーター/防犯カメラ/地デジ対応/ゴミ集積場(敷地内)/消火器/VHF・UHF・BS/LGBTQフレンドリー/高齢者対応可/カラーモニター付ドアホン/システムキッチン/コンロ/給湯器(追焚機能付)/給湯箇所(浴室・台所・洗面所)/シャワー/24H換気システム/洗髪洗面化粧台/物干し/トイレ(洗浄機能付便座)/エアコン/複層ガラス/網戸/バルコニー/ストッカー/下駄箱/火災警報器/クッションフロア/バス・トイレ(セパレート)

|        |                                   |           |                         |
|--------|-----------------------------------|-----------|-------------------------|
| 物件名    | ベレオ盛岡八幡 303号室                     | 間取り       | 1LDK/LDK15 洋室6.5 (帖)    |
| アクセス   | J R 東北新幹線 盛岡駅 バス18分、八幡宮前 バス停 徒歩2分 | 専有面積 / 向き | 55.57㎡ / 南              |
| 所在地    | 岩手県盛岡市八幡町 1 2 番 1 号               | 築年月 / 構造  | 2021年8月下旬 / 重量鉄骨・3階-3階建 |
| ランドマーク | -                                 | 入居 / 契約期間 | 2025年2月中旬 / 2年          |
|        |                                   | 駐車場       | 駐車場空有り / 舗装白線引 / 月8800円 |

入居諸条件備考

／シャーメゾンライフSUPPORT24 (月額1,320円税込)にご加入いただきます。／ご入居にかかる諸費用として、町内会費 1年毎 3,600円、退去クリーニング費用(初回契約時) 55,000円(税込)が必要です。／火災保険へのご加入が条件となります。※ご入居中は、借家人賠償責任保険・個人賠償責任保険が付帯された火災保険へのご加入が必要となります。積水ハウス不動産グループでは、万一の事故の際、グループが連携して迅速に対応できる「シャーメゾンライフGUARD」(\*)へのご加入を推奨しております。\*保険契約の取扱代理店は、積水ハウス不動産東北(株)および積水ハウス不動産パートナーズ(株)となります。／積水ハウス不動産パートナーズの保証人不要プラン『らくらくパートナー』に加入が必要です。【新規契約時】事務手数料: 33,000円(税込)、【毎月】保証料: 月額賃料等の2% / 諸費用及びその他契約費用は別途打合せ / 更新料: 新賃料の1ヶ月分

No.1994264

※消費税は10%として計算しています。※掲載されている図面・写真等は、作成方法や撮影方法・時期などにより実際とは異なる場合があります。※家具や車などは、配置のイメージであり、賃貸物件に付属していません(家具家電付き等の表示があるものを除く)。

**ポイントがたまる**  
住んでいるだけでポイントが貯まり、  
住替え時に家賃が最大3ヶ月分無料に!

株式会社サウス・ウイング

TEL:019-626-2600  
FAX: 019-626-2888

岩手県盛岡市大通1丁目6-18  
免許番号: 岩手県知事(8)第1734号  
所属団体: (一社)岩手県宅地建物取引業協会 / 東北地区不動産公正取引協議会

取引形態  
仲介