

Sha Maison

積水ハウス品質のお部屋を シャーメゾン ショップ Shop

I G Rいわて銀河鉄道

青山駅 徒歩5分

モバイルで見る



2LDK
アパート

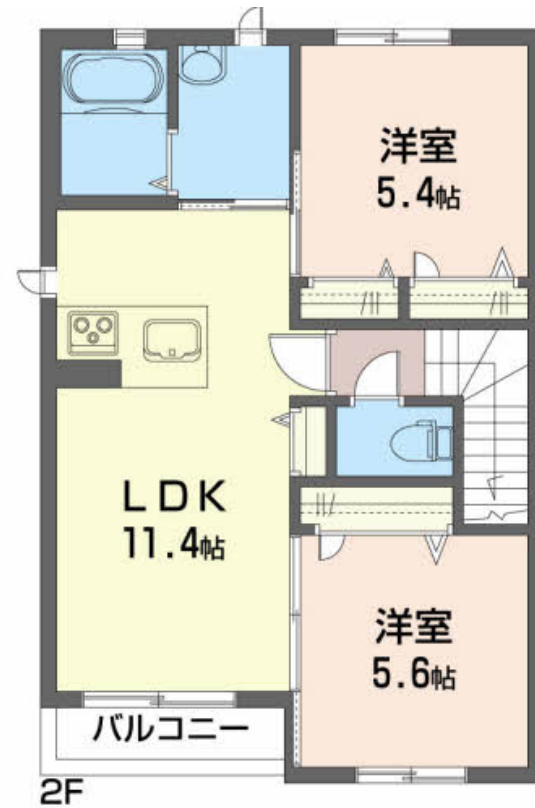
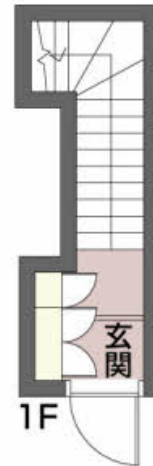
家賃 **76,000 円**

共益費等 4,500 円

敷金 0 ヶ月

礼金 1 ヶ月

駐車場 無料



積水ハウスの賃貸住宅 シャーメゾン

Sha Maison

この物件の
オススメ
ポイント

浴室乾燥機付で夏は涼しく、冬は暖か、換気もできて洗濯物も干せる快適生活/駐車場2台付き。車利用が中心のご入居者様にぴったりです。/ I G Rいわて銀河鉄道 青山駅まで徒歩5分。通勤・通・・・

この物件についている こだわり設備

- 高遮音床システム
- インターネット無料(WiFi付)
- TVモニター付きインターホン
- 警備システム
- コンロ
- IHクッキングヒーター
- オール電化
- 給湯設備
- 浴室乾燥機
- 洗髪洗面台
- 温水洗浄便座
- エアコン

駐車場あり/オール電化/高遮音床システム「SHAIDD55」/ホームセキュリティ(セコム)/地デジ対応(アンテナ対応)/消火器/LGBTQフレンドリー/インターネット無料(Wi-Fi対応)/IHクッキングヒーター/電気温水器/玄関鍵(デジタルロック)/カラーモニター付ドアホン/浴室乾燥機(暖房乾燥)/エアコン/バス・トイレ(セパレート)/24H換気システム/シャワー/洗髪洗面化粧台/トイレ(洗浄機能付便座)/複層ガラス/AP用フローリング/クッションフロア/バルコニー/ストッカー/下駄箱/火災警報器/給湯箇所(浴室・台所・洗面所)

物件名 セードピア青山A A201号室

アクセス I G Rいわて銀河鉄道 青山駅 徒歩5分

所在地 岩手県盛岡市青山3丁目2番22号

ランドマーク ● I G Rいわて銀河鉄道 青山駅/距離400m

間取り 2LDK/洋室5.6 洋室5.4 LDK11.4(帖)

専有面積/向き 56.94㎡/南

築年月/構造 2015年2月下旬/軽量鉄骨・2階-2階建

入居/契約期間 2025年1月中旬/2年

駐車場 駐車場2台無料/舗装白線引

入居諸条件備考

/シャーメゾンライフSUPPORT24(月額880円税込)にご加入いただきます。/ご入居にかかる諸費用として、町内会費1年毎4,200円、退去クリーニング費用(初回契約時)68,200円(税込)が必要です。/火災保険へのご加入が条件となります。*ご入居中は、借家人賠償責任保険・個人賠償責任保険が付帯された火災保険へのご加入が必要となります。積水ハウス不動産グループでは、万一の事故の際、グループが連携して迅速に対応できる「シャーメゾンライフGUARD」(*)へのご加入を推奨しております。*保険契約の取扱代理店は、積水ハウス不動産東北(株)および積水ハウス不動産パートナーズ(株)となります。/積水ハウス不動産パートナーズの保証人不要プラン『らくらくパートナー』に加入が必要です。[新規契約時]事務手数料:33,000円(税込)、[毎月]保証料:月額賃料等の2%/諸費用及び、契約に要する費用は別途打合せ/更新料:新賃料の1ヶ月分

※消費税は10%として計算しています。※掲載されている図面・写真等は、作成方法や撮影方法・時期などにより実際とは異なる場合があります。※家具や車などは、配置のイメージであり、賃貸物件に付属していません(家具家電付き等の表示があるものを除く)。

ポイントがたまる
住んでいるだけでポイントが貯まり、
住替え時に家賃が最大3ヶ月分無料に!

株式会社アパートセンター 青山店

TEL:019-647-8008
FAX: 019-647-9711

岩手県盛岡市青山2丁目13-12
免許番号: 岩手県知事(11)第1500号
所属団体: (一社)岩手県宅地建物取引業協会/東北地区不動産公正取引協議会/
(公社)全国宅地建物取引業保証協会

取引形態
仲介