

Sha Maison

積水ハウス品質のお部屋を シャーメゾン ショップ Shop

J R 東北本線

仙北町駅 徒歩18分

モバイルで見る



1LDK
アパート

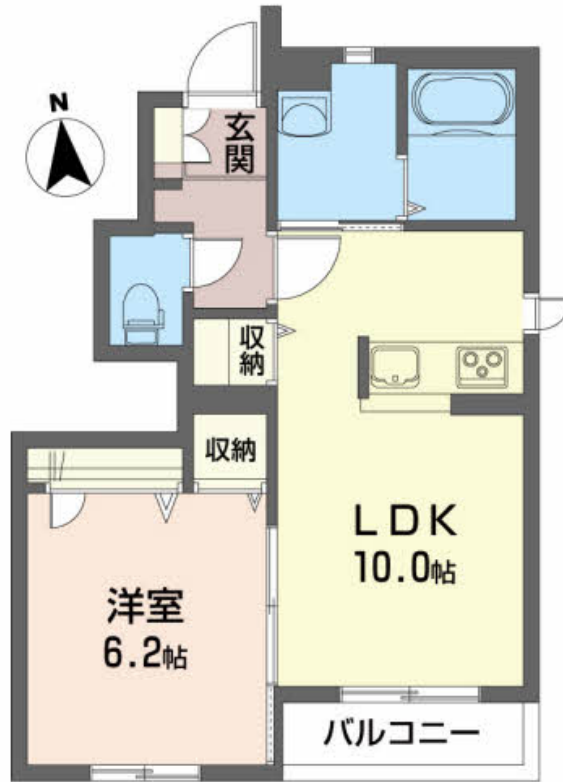
家賃 **71,000 円**

共益費等 4,500 円

敷金 0 ヶ月

礼金 0.5 ヶ月

駐車場 無料



この物件の
オススメ
ポイント

盛南地区！安全、安心のオール電化！Wi-Fi 使い放題！

この物件についている **こだわり設備**

- 高遮音床システム
- インターネット無料(WiFi付)
- TVモニター付きインターホン
- 対面キッチン
- コンロ
- IHクッキングヒーター
- オール電化
- 給湯設備
- 追い焚き給湯
- 洗髪洗面台
- 温水洗浄便座
- エアコン

駐車場あり／オール電化／インターネット無料 (Wi-Fi 対応) /高遮音床システム「SHAIDD5J」／駐輪場(屋根付き)／LGBTQフレンドリー／高齢者対応可／蓄熱暖房機／電気温水器／IHクッキングヒーター／対面キッチン／ストッカー／玄関鍵(デジタルロック)／カラーモニター付ドアホン／給湯箇所(浴室・台所・洗面所)／バス・トイレ(セパレート)／シャワー／24H換気システム／洗髪洗面化粧台／物干し／トイレ(洗浄機能付便座)／エアコン／複層ガラス／フローリング／給湯器(追焚機能付)

積水ハウスの賃貸住宅 シャーメゾン

Sha Maison

物件名	ガナールA A101号室	間取り	1LDK / LDK 10 洋室6.2 (帖)
アクセス	J R 東北本線 仙北町駅 徒歩18分	専有面積 / 向き	42.43㎡ / 南
所在地	岩手県盛岡市向中野5丁目27番38号	築年月 / 構造	2013年2月下旬 / 軽量鉄骨・1階-2階建
ランドマーク	●盛岡スコーレ高等学校 / 距離320m	入居 / 契約期間	即時 / 2年
		駐車場	駐車場2台無料 / 舗装白線引

入居諸条件備考

／シャーメゾンライフSUPPORT24 (月額880円税込) にご加入いただきます。／ご入居にかかる諸費用として、町内会費 1年毎 4,800円、退去クリーニング費用 (初回契約時) 55,000円 (税込) が必要です。／火災保険へのご加入が条件となります。＊ご入居中は、借家人賠償責任保険・個人賠償責任保険が付帯された火災保険へのご加入が必要となります。積水ハウス不動産グループでは、万一の事故の際、グループが連携して迅速に対応できる「シャーメゾンライフGUARD」(*) へのご加入を推奨しております。*保険契約の取扱代理店は、積水ハウス不動産東北(株)および積水ハウス不動産パートナーズ(株)となります。／積水ハウス不動産パートナーズの保証人不要プラン『らくらくパートナー』に加入が必要です。[新規契約時] 事務手数料：33,000円(税込)、[毎月] 保証料：月額賃料等の2% / 諸費用及び、契約に要する費用は別途打合せ / 更新料：30,000円

※消費税は10%として計算しています。※掲載されている図面・写真等は、作成方法や撮影方法・時期などにより実際とは異なる場合があります。※家具や車などは、配置のイメージであり、賃貸物件に付属していません(家具家電付き等の表示があるものを除く)。

ポイントがたまる
住んでいるだけでポイントが貯まり、
住替え時に家賃が最大3ヶ月分無料に!

株式会社アパートセンター 仙北店

TEL:019-634-1060
FAX: 019-634-0613

岩手県盛岡市仙北2丁目8-10
免許番号：岩手県知事(11)第1500号
所属団体：(一社)岩手県宅地建物取引業協会 / 東北地区不動産公正取引協議会 / (公社)全国宅地建物取引業保証協会

取引形態
仲介