

Sha Maison

積水ハウス品質のお部屋を シャーメゾン ショップ Shop

J R 東北新幹線

盛岡駅 徒歩25分

モバイルで見る



1LDK アパート

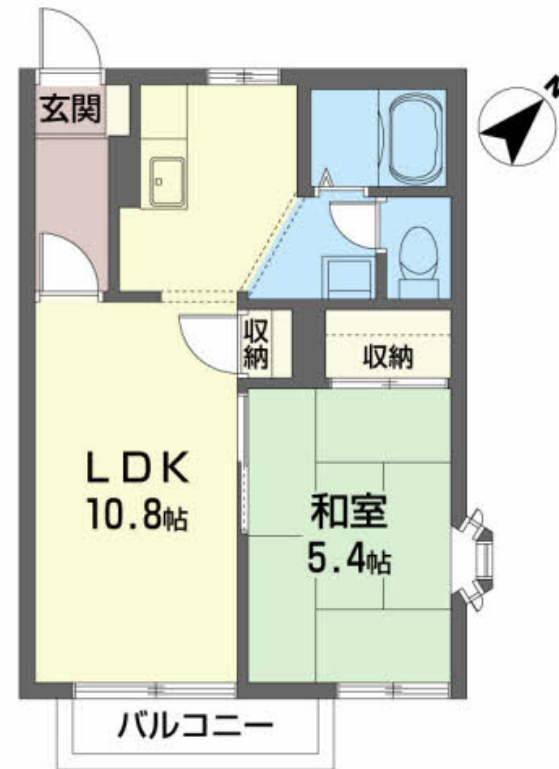
家賃 45,000 円

共益費等 4,500 円

敷金 0 ヶ月

礼金 0 ヶ月

礼金 0



積水ハウスの賃貸住宅 シャーメゾン

Sha Maison

この物件の
オススメ
ポイント

インターネットWi-Fi使い放題！駐車場1台賃料込み！

この物件についている **こだわり設備**



インターネット
無料(WiFi付)



給湯設備



温水洗浄便座



エアコン

駐車場あり/光マンションタイプ(VDSL)/BS/LGBTQフレンドリー/インターネット無料(Wi-Fi対応)/高齢者対応可/トイレ(暖房洗浄消臭機能付便座)/火災警報器/エアコン/シャワー/給湯器(ガス)/バス・トイレ(セパレート)

物件名 グリーン・キャッスルA 206号室

アクセス J R 東北新幹線 盛岡駅 徒歩25分
バス、前九年二丁目 バス停 徒歩5分

所在地 岩手県盛岡市前九年2丁目20-5

ランドマーク ●前九年二丁目バス停/距離400m

間取り 1LDK/LDK10.8 和室5.4 (帖)

専有面積 / 向き 35.0㎡/南

築年月 / 構造 1994年3月上旬/軽量鉄骨・2階-2階建

入居 / 契約期間 2024年12月中旬/2年

駐車場 駐車場無料/舗装白線引

入居諸条件備考

／シャーメゾンライフSUPPORT24(月額880円税込)にご加入いただきます。／ご入居にかかる諸費用として、町内会費1年毎3,000円、退去クリーニング費用(初回契約時)55,000円(税込)が必要です。／火災保険へのご加入が条件となります。＊ご入居中は、借家人賠償責任保険・個人賠償責任保険が付帯された火災保険へのご加入が必要となります。積水ハウス不動産グループでは、万一の事故の際、グループが連携して迅速に対応できる「シャーメゾンライフGUARD」(*)へのご加入を推奨しております。＊保険契約の取扱代理店は、積水ハウス不動産東北(株)および積水ハウス不動産パートナーズ(株)となります。／積水ハウス不動産パートナーズの保証人不要プラン『らくらくパートナー』に加入が必要です。[新規契約時]事務手数料:33,000円(税込)、[毎月]保証料:月額賃料等の2%/諸費用及び、契約に要する費用は別途打合せ/更新料:新賃料の1ヶ月分

No.1994122

※消費税は10%として計算しています。※掲載されている図面・写真等は、作成方法や撮影方法・時期などにより実際とは異なる場合があります。＊家具や車などは、配置のイメージであり、賃貸物件に付属していません(家具家電付き等の表示があるものを除く)。

ポイントがたまる
住んでいるだけでポイントが貯まり、
住替え時に家賃が最大3ヶ月分無料に!

丸井不動産有限会社

TEL:019-623-0123

FAX: 019-625-2548

岩手県盛岡市盛岡駅前通15-23

免許番号: 岩手県知事(12)第1122号

所属団体: (一社)岩手県宅地建物取引業協会/東北地区不動産公正取引協

議会

取引形態
仲介