

Sha Maison

積水ハウス品質のお部屋を シャーメゾン ショップ Shop

J R東北新幹線

盛岡駅 徒歩40分

モバイルで見る



2LDK
アパート

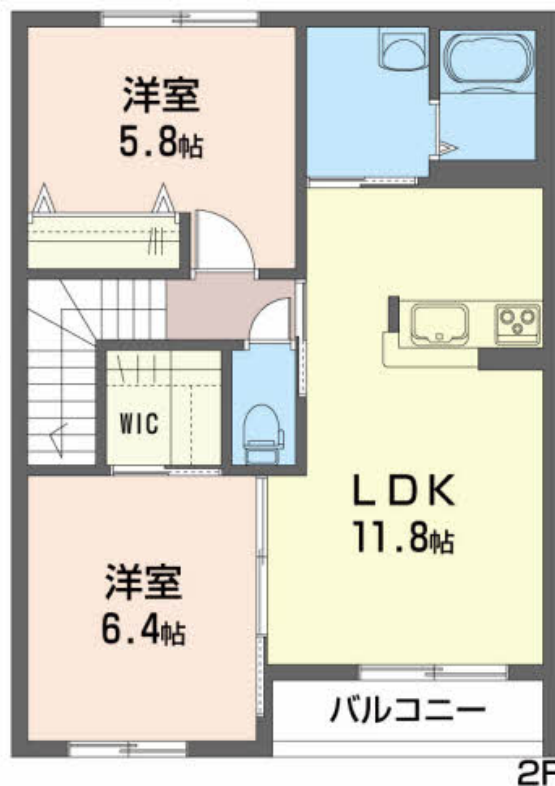
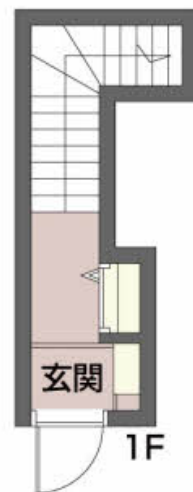
家賃 73,000 円

共益費等 4,500 円

敷金 0 ヶ月

礼金 1 ヶ月

駐車場 無料



この物件の
オススメ
ポイント

インターネット・WiFi使い放題。(U-NEXT) WiFi使い放題物件です！駐車場2台賃料込み

この物件についている こだわり設備

- 宅配BOX
- インターネット 無料(WiFi付)
- TVモニター付き インターホン
- 対面キッチン
- コンロ
- IHクッキングヒーター
- 給湯設備
- 追い焚き給湯
- 洗髪洗面台
- 温水洗浄便座
- エアコン
- WIC・納戸

駐車場あり/地デジ対応/CATV/インターネット無料(Wi-Fi対応)/LGBTQフレンドリー/高齢者対応可/宅配BOX/対面キッチン/ウォークインクローゼット/IHクッキングヒーター/給湯箇所(浴室・台所・洗面所)/火災警報器/給湯器(追焚機能付)/洗髪洗面化粧台/エアコン/トイレ(洗浄機能付便座)/バルコニー/ストッカー/モニタ付ドアホン/複層ガラス/玄関鍵(デジタルロック)/バス・トイレ(セパレート)

物件名 ミューローズ長橋Ⅱ A 202号室

アクセス J R東北新幹線 盛岡駅 徒歩40分

所在地 岩手県盛岡市長橋町2-50

ランドマーク ●長橋南バス停/距離640m

間取り 2LDK/洋室6.4 洋室5.8 LDK12(帖)

専有面積/向き 61.6㎡/南

築年月/構造 2008年6月上旬/軽量鉄骨・2階-2階建

入居/契約期間 2024年12月下旬/2年

駐車場 駐車場2台無料/舗装白線引

入居諸条件備考

／シャーメゾンライフSUPPORT24(月額880円税込)にご加入いただきます。／ご入居にかかる諸費用として、町内会費1年毎4,000円、退去クリーニング費用(初回契約時)68,200円(税込)が必要です。／火災保険への加入が条件となります。＊ご入居中は、借家人賠償責任保険・個人賠償責任保険が付帯された火災保険への加入が必要となります。積水ハウス不動産グループでは、万一の事故の際、グループが連携して迅速に対応できる「シャーメゾンライフGUARD」(*)への加入を推奨しております。＊保険契約の取扱代理店は、積水ハウス不動産東北(株)および積水ハウス不動産パートナーズ(株)となります。／積水ハウス不動産パートナーズの保証人不要プラン『らくらくパートナー』に加入が必要です。[新規契約時]事務手数料:33,000円(税込)、[毎月]保証料:月額賃料等の2%/諸費用及び、契約に要する費用は別途打合せ/更新料:新賃料の1ヶ月分

※消費税は10%として計算しています。※掲載されている図面・写真等は、作成方法や撮影方法・時期などにより実際とは異なる場合があります。＊家具や車などは、配置のイメージであり、賃貸物件に付属していません(家具家電付き等の表示があるものを除く)。

ポイントがたまる
住んでいるだけでポイントが貯まり、
住替え時に家賃が最大3ヶ月分無料に!

丸井不動産有限会社
TEL:019-623-0123
FAX: 019-625-2548

岩手県盛岡市盛岡駅前通15-23
免許番号: 岩手県知事(12)第1122号
所属団体: (一社)岩手県宅地建物取引業協会/東北地区不動産公正取引協議会

取引形態
仲介