

Sha Maison

積水ハウス品質のお部屋を シャーメゾン ショップ Shop

J R東北本線

仙北町駅 徒歩13分

モバイルで見る



2K
アパート

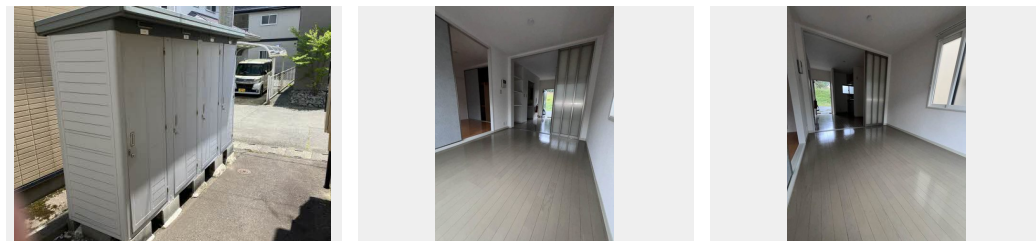
家賃 **51,000 円**

共益費等 4,000 円

敷金 0 ヶ月

礼金 0 ヶ月

駐車場 無料 礼金 0



積水ハウスの賃貸住宅 シャーメゾン
Sha Maison

この物件の
おすすめ
ポイント

駐車場 1台付きです！

この物件についている こだわり設備

- TVモニター付きインターホン
- 給湯設備
- 温水洗浄便座
- エアコン
- 大型収納
- 無料 駐車場無料

駐車場あり / B S / 地デジ対応 / 光ケーブル対応 / L G B T Qフレンドリー / 高齢者対応可 / 玄関鍵 (デジタルロック) / 二重サッシ / モニタ付ドアホン / トイレ (暖房機能付便座) / 洗面化粧台 / エアコン / シャワー / 火災警報器 / トイレ (洗浄機能付便座) / ストッカー / 給湯器 (ガス) / 下駄箱 / バルコニー / バス・トイレ (セパレート)

物件名	カーサ・エストレーラ 101号室	間取り	2K / 洋室5.4 洋室5.4 K4.8 (帖)
アクセス	J R東北本線 仙北町駅 徒歩13分	専有面積 / 向き	35.0㎡ / 南
所在地	岩手県盛岡市西仙北1丁目3-18	築年月 / 構造	1998年2月上旬 / 軽量鉄骨・1階-2階建
ランドマーク	●西仙北一丁目バス停 / 距離400m	入居 / 契約期間	即時 / 2年
		駐車場	駐車場無料 / 舗装白線引

入居諸条件備考

／シャーメゾンライフSUPPORT24 (月額880円税込) にご加入いただきます。／ご入居にかかる諸費用として、町内会費 1年毎 3,000円、退去クリーニング費用 (初回契約時) 55,000円 (税込) が必要です。／火災保険へのご加入が条件となります。＊ご入居中は、借家人賠償責任保険・個人賠償責任保険が付帯された火災保険へのご加入が必要となります。積水ハウス不動産グループでは、万一の事故の際、グループが連携して迅速に対応できる「シャーメゾンライフGUARD」(*) へのご加入を推奨しております。＊保険契約の取扱代理店は、積水ハウス不動産東北 (株) および積水ハウス不動産パートナーズ (株) となります。／積水ハウス不動産パートナーズの保証人不要プラン『らくらくパートナー』に加入が必要です。【新規契約時】事務手数料：33,000円 (税込)、【毎月】保証料：月額賃料等の2% / 諸費用及び、契約に要する費用は別途打合せ / 更新料：新賃料の1ヶ月分

※消費税は10%として計算しています。※掲載されている図面・写真等は、作成方法や撮影方法・時期などにより実際とは異なる場合があります。＊家具や車などは、配置のイメージであり、賃貸物件に付属していません (家具家電付き等の表示があるものを除く)。

ポイントがたまる
住んでいるだけでポイントが貯まり、
住替え時に家賃が最大3ヶ月分無料に!

株式会社熊谷興産
TEL:019-634-0002
FAX: 019-634-0003

岩手県盛岡市津志田26-3
免許番号：岩手県知事 (7) 第1839号
所属団体：(一社) 岩手県宅地建物取引業協会 / 東北地区不動産公正取引協議会

取引形態
仲介