

Sha Maison

積水ハウス品質のお部屋を シャーメゾン ショップ Shop

J R 東北新幹線

盛岡駅 徒歩13分

モバイルで見る



1K
アパート

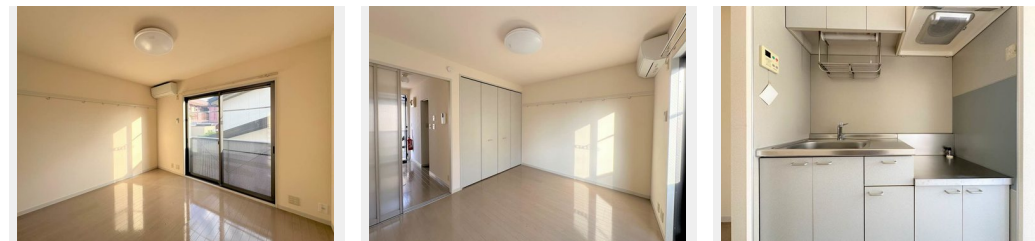
家賃 **47,000 円**

共益費等 4,000 円

敷金 0 ヶ月

礼金 1 ヶ月

駐車場 無料



積水ハウスの賃貸住宅 シャーメゾン

Sha Maison

この物件の
おすすめ
ポイント

駐車場 1 台賃料込み。

この物件についている **こだわり設備**

- 給湯設備
- 温水洗浄便座
- エアコン
- 大型収納
- 無料 駐車場無料

駐車場あり / CATV / LGBTQフレンドリー / 高齢者対応可 / 複層ガラス / トイレ (洗浄機能付便座) / ストッカー / 下駄箱 / 玄関鍵 (デジタルロック) / トイレ (暖房機能付便座) / エアコン / シャワー / 給湯器 (ガス) / バス・トイレ (セパレート)

物件名	メゾン 8 8 202号室	間取り	1K / 洋室6.4 K2.6 (帖)
アクセス	J R 東北新幹線 盛岡駅 徒歩13分	専有面積 / 向き	22.7㎡ / 南西
所在地	岩手県盛岡市馬場町 8 - 2 6	築年月 / 構造	2001年9月上旬 / 軽量鉄骨・2階-2階建
ランドマーク	●東北本線 盛岡駅徒歩14分	入居 / 契約期間	即時 / 2年
		駐車場	駐車場無料 / 舗装白線引

入居諸条件備考

／シャーメゾンライフSUPPORT24 (月額880円税込) にご加入いただきます。／ご入居にかかる諸費用として、町内会費 1年毎 3,600円、退去クリーニング費用 (初回契約時) 41,800円 (税込) が必要です。／火災保険への加入が必要となります。＊ご入居中は、借家人賠償責任保険・個人賠償責任保険が付帯された火災保険への加入が必要となります。積水ハウス不動産グループでは、万一の事故の際、グループが連携して迅速に対応できる「シャーメゾンライフGUARD」(*) への加入を推奨しております。＊保険契約の取扱代理店は、積水ハウス不動産東北 (株) および積水ハウス不動産パートナーズ (株) となります。／積水ハウス不動産パートナーズの保証人不要プラン『らくらくパートナー』に加入が必要です。【新規契約時】事務手数料：33,000円 (税込)、【毎月】保証料：月額賃料等の2% / 諸費用及び、契約に要する費用は別途打合せ / 更新料：新賃料の1ヶ月分

※消費税は10%として計算しています。※掲載されている図面・写真等は、作成方法や撮影方法・時期などにより実際とは異なる場合があります。＊家具や車などは、配置のイメージであり、賃貸物件に付属していません (家具家電付き等の表示があるものを除く)。

ポイントがたまる
住んでいるだけでポイントが貯まり、
住替え時に家賃が最大3ヶ月分無料に!

株式会社アイアール不動産

TEL:019-601-8416
FAX: 019-601-8417

岩手県盛岡市開運橋通 1 - 5
免許番号：岩手県知事 (2) 第 2 5 1 3 号
所属団体：(一社) 岩手県宅地建物取引業協会 / 東北地区不動産公正取引協議会

取引形態
仲介