

# Sha Maison

積水ハウス品質のお部屋を シャーメゾン ショップ Shop

I G Rいわて銀河鉄道

厨川駅 徒歩10分

モバイルで見る



1K  
アパート

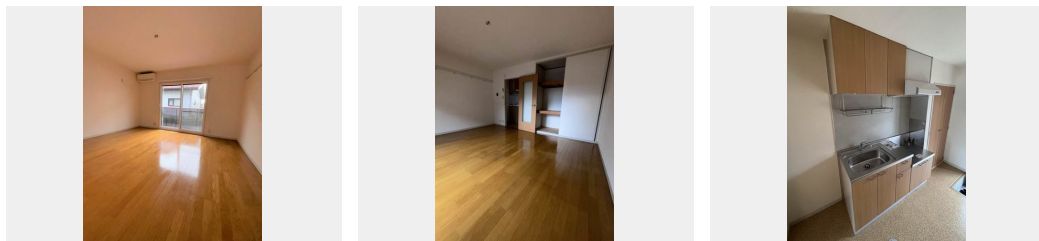
家賃 36,000 円

共益費等 5,000 円

敷金 0 ヶ月

礼金 0 ヶ月

駐車場 無料 礼金 0



積水ハウスの賃貸住宅 シャーメゾン

Sha Maison

この物件の  
オススメ  
ポイント

インターネット無料物件です

### この物件についている こだわり設備

- インターネット無料(WiFi付)
- TVモニター付きインターホン
- 洗髪洗面台
- エアコン
- 大型収納
- 駐車場無料

駐車場あり/CATV/光ケーブル対応/インターネット無料(Wi-Fi対応)/LGBTQフレンドリー/高齢者対応可/玄関鍵(デジタルロック)/下駄箱/ストッカー/バルコニー/トイレ(暖房機能付便座)/洗髪洗面化粧台/エアコン/シャワー/給湯箇所(浴室・台所・洗面所)/二重サッシ/複層ガラス/モニタ付ドアホン/火災警報器/バス・トイレ(セパレート)

物件名	ヴィラージュみたけ A 102号室	間取り	1K/洋室8.6 K4.1 (帖)
アクセス	I G Rいわて銀河鉄道 厨川駅 徒歩10分	専有面積 / 向き	28.0㎡ / 南西
所在地	岩手県盛岡市みたけ4丁目21-5	築年月 / 構造	1997年3月上旬 / 軽量鉄骨・1階-2階建
ランドマーク	-	入居 / 契約期間	即時 / 2年
		駐車場	駐車場無料 / 舗装白線引

入居諸条件備考

／シャーメゾンライフSUPPORT24(月額880円税込)にご加入いただきます。／ご入居にかかる諸費用として、町内会費1年毎2,400円、退去クリーニング費用(初回契約時)41,800円(税込)が必要です。／火災保険へのご加入が条件となります。＊ご入居中は、借家人賠償責任保険・個人賠償責任保険が付帯された火災保険へのご加入が必要となります。積水ハウス不動産グループでは、万一の事故の際、グループが連携して迅速に対応できる「シャーメゾンライフGUARD」(\*)へのご加入を推奨しております。＊保険契約の取扱代理店は、積水ハウス不動産東北(株)および積水ハウス不動産パートナーズ(株)となります。／積水ハウス不動産パートナーズの保証人不要プラン『らくらくパートナー』に加入が必要です。[新規契約時]事務手数料:33,000円(税込)、[毎月]保証料:月額賃料等の2%/諸費用及び、契約に要する費用は別途打合せ/更新料:新賃料の1ヶ月分

※消費税は10%として計算しています。※掲載されている図面・写真等は、作成方法や撮影方法・時期などにより実際とは異なる場合があります。＊家具や車などは、配置のイメージであり、賃貸物件に付属していません(家具家電付き等の表示があるものを除く)。

ポイントがたまる  
住んでいるだけでポイントが貯まり、  
住替え時に家賃が最大3ヶ月分無料に!

有限会社スバル不動産  
TEL:019-646-7323  
FAX: 019-646-7324

岩手県盛岡市厨川5丁目16-1  
免許番号: 岩手県知事(7)第1936号  
所属団体: (一社)岩手県宅地建物取引業協会 / 東北地区不動産公正取引協議会 / (公社)全国宅地建物取引業保証協会

取引形態  
仲介