

Sha Maison

積水ハウス品質のお部屋を シャーメゾン ショップ Shop

J R 東北新幹線

盛岡駅 バス9分 徒歩1分

モバイルで見る



1K
アパート

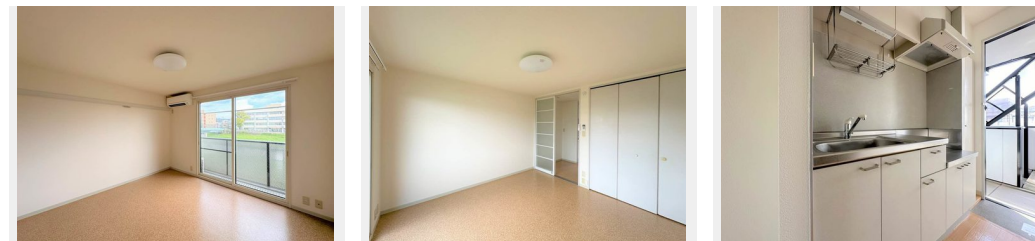
家賃 45,000 円

共益費等 4,500 円

敷金 0 ヶ月

礼金 0 ヶ月

礼金 0



積水ハウスの賃貸住宅 シャーメゾン

Sha Maison

この物件の
オススメ
ポイント

インターネットWi-Fi使い放題です！契約時にハウスクリーニング代41,800円（税込）をお預かり致します。

この物件についている こだわり設備



インターネット
無料(WiFi付)



給湯設備



温水洗浄便座



エアコン

CATV/インターネット無料(Wi-Fi対応)/LGBTQフレンドリー/高齢者対応可/バルコニー/給湯器(ガス)/シャワー/エアコン/下駄箱/複層ガラス/二重サッシ/火災警報器/トイレ(洗浄機能付便座)/バス・トイレ(セパレート)

入居諸条件備考

／シャーメゾンライフSUPPORT24(月額880円税込)にご加入いただきます。／ご入居にかかる諸費用として、町内会費1年毎1,800円、退去クリーニング費用(初回契約時)41,800円(税込)が必要です。／火災保険へのご加入が条件となります。＊ご入居中は、借家人賠償責任保険・個人賠償責任保険が付帯された火災保険へのご加入が必要となります。積水ハウス不動産グループでは、万一の事故の際、グループが連携して迅速に対応できる「シャーメゾンライフGUARD」(*)へのご加入を推奨しております。＊保険契約の取扱代理店は、積水ハウス不動産東北(株)および積水ハウス不動産パートナーズ(株)となります。／積水ハウス不動産パートナーズの保証人不要プラン『らくらくパートナー』に加入が必要です。[新規契約時]事務手数料：33,000円(税込)、[毎月]保証料：月額賃料等の2%/諸費用及び、契約に要する費用は別途打合せ/更新料：新賃料の1ヶ月分

物件名	サンベルディ B 203号室	間取り	1K/洋室7.2 K2.9(帖)
アクセス	J R 東北新幹線 盛岡駅 バス9分、愛宕町口 バス停 徒歩1分	専有面積 / 向き	24.5㎡ / 南東
所在地	岩手県盛岡市本町通1丁目3-12	築年月 / 構造	1994年10月上旬 / 軽量鉄骨・2階-2階建
ランドマーク	●岩交バス 愛宕町口バス停/距離80m	入居 / 契約期間	即時 / 2年
		駐車場	駐車場空無し

※消費税は10%として計算しています。※掲載されている図面・写真等は、作成方法や撮影方法・時期などにより実際とは異なる場合があります。※家具や車などは、配置のイメージであり、賃貸物件に付属しておりません(家具家電付き等の表示があるものを除く)。

ポイントがたまる
住んでいるだけでポイントが貯まり、
住替え時に家賃が最大3ヶ月分無料に!

有限会社木下不動産
TEL:019-652-8760
FAX: 019-652-8794

岩手県盛岡市盛岡駅西通1丁目26-12
免許番号：岩手県知事(8)第1814号
所属団体：(一社)岩手県宅地建物取引業協会/東北地区不動産公正取引協議会 / (公財)東日本不動産流通機構(ほか)

取引形態
仲介