

# Sha Maison

積水ハウス品質のお部屋を シャーメゾン ショップ Shop

J R山田線

山岸駅 徒歩8分

モバイルで見る



1K  
アパート

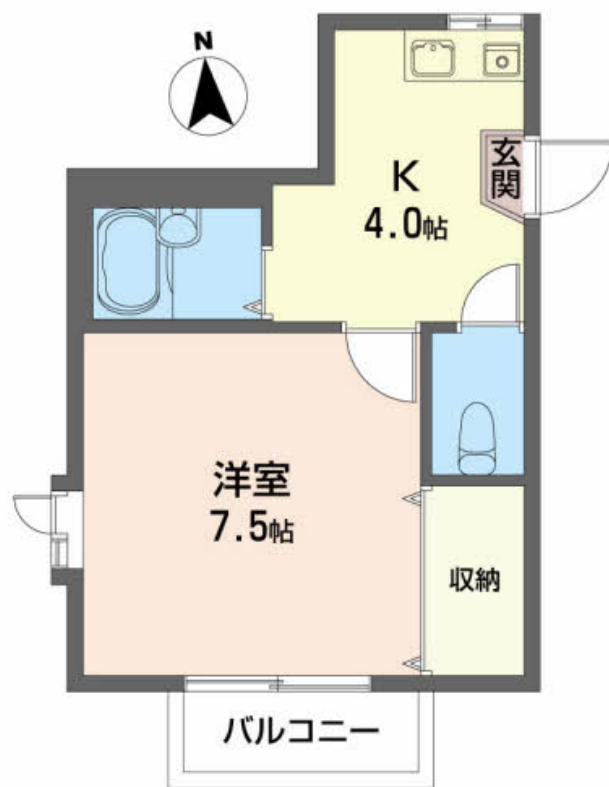
家賃 39,000 円

共益費等 4,000 円

敷金 0 ヶ月

礼金 0 ヶ月

駐車場 無料 礼金 0



この物件の  
オススメ  
ポイント

駐車場 1台無料!

## この物件についている こだわり設備

インターネット  
無料(WiFi付)

TVモニター付き  
インターホン

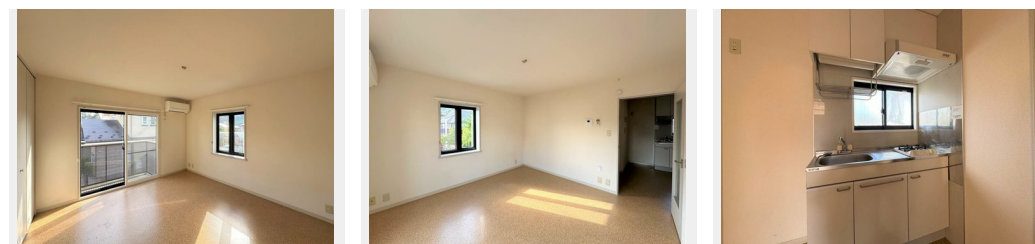
コンロ  
コンロ

給湯設備

エアコン

フローリング付

P  
無料 駐車場無料



積水ハウスの賃貸住宅 シャーメゾン

Sha Maison

駐車場あり/LGBTQフレンドリー/高齢者対応可/インターネット無料(Wi-Fi対応)/バルコニー/玄関鍵(デジタルロック)/1口コンロ/トイレ(暖房機能付便座)/エアコン/シャワー/二重サッシ/下駄箱/給湯器(ガス)/モニター付ドアホン/フローリング/バス・トイレ(セパレート)

物件名 サラ エム&エム 201号室  
アクセス J R山田線 山岸駅 徒歩8分  
所在地 岩手県盛岡市紅葉が丘 6-4  
ランドマーク ●岩交バス 山岸小学校/距離320m

間取り 1K/洋室7.5 K4(帖)  
専有面積/向き 25.5㎡/南  
築年月/構造 1995年10月上旬/軽量鉄骨・2階-2階建  
入居/契約期間 即時/2年  
駐車場 駐車場無料/舗装白線引

入居諸条件備考

／シャーメゾンライフSUPPORT 24(月額880円税込)にご加入いただきます。／ご入居にかかる諸費用として、退去クリーニング費用(初回契約時)41,800円(税込)が必要です。／火災保険へのご加入が条件となります。＊ご入居中は、借家人賠償責任保険・個人賠償責任保険が付帯された火災保険へのご加入が必要となります。積水ハウス不動産グループでは、万一の事故の際、グループが連携して迅速に対応できる「シャーメゾンライフGUARD」(\*)へのご加入を推奨しております。＊保険契約の取扱代理店は、積水ハウス不動産東北(株)および積水ハウス不動産パートナーズ(株)となります。／積水ハウス不動産パートナーズの保証人不要プラン『らくらくパートナー』に加入が必要です。[新規契約時]事務手数料:33,000円(税込)、[毎月]保証料:月額賃料等の2%/諸費用及び、契約に要する費用は別途打合せ/更新料:30,000円

※消費税は10%として計算しています。※掲載されている図面・写真等は、作成方法や撮影方法・時期などにより実際とは異なる場合があります。＊家具や車などは、配置のイメージであり、賃貸物件に付属していません(家具家電付き等の表示があるものを除く)。

ポイントがたまる  
住んでいるだけでポイントが貯まり、  
住替え時に家賃が最大3ヶ月分無料に!

有限会社木下不動産  
TEL:019-652-8760  
FAX: 019-652-8794

岩手県盛岡市盛岡駅西通1丁目26-12  
免許番号: 岩手県知事(8)第1814号  
所属団体: (一社)岩手県宅地建物取引業協会/東北地区不動産公正取引協議会/ (公財) 東日本不動産流通機構 (ほか)

取引形態  
仲介