

# Sha Maison

積水ハウス品質のお部屋を シャーメゾン ショップ Shop

北鉄石川線

額住宅前駅 徒歩8分

モバイルで見る



2LDK  
アパート

家賃 62,000 円

共益費等 4,500 円

敷金 80,000 円

礼金 124,000 円



この物件の  
オススメ  
ポイント

★インターネット無料（各戸Wi-Fi付き）人気の野々市市矢作エリアの住宅街、緑に彩られた住環境／オール電化エコキュート賃貸住宅

## この物件についている こだわり設備



インターネット  
無料(WiFi付)



TVモニター付き  
インターホン



オール電化



給湯設備



エコキュート



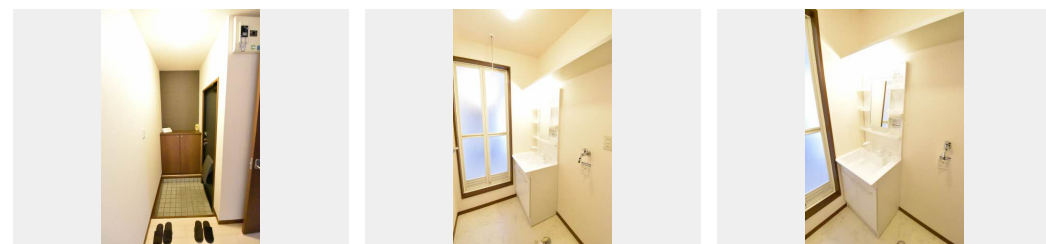
室内物干



温水洗浄便座



大型収納



積水ハウスの賃貸住宅 シャーメゾン

Sha Maison

駐車場あり／インターネット無料（Wi-Fi対応）／火災警報器（熱感知式）／火災警報器（煙感知式）／室内物干し／ストッカー／電話配管有／トイレ（洗浄機能付便座）／カラーモニター付ドアホン／オール電化／エコキュート

物件名 コーポエーデル C106号室  
アクセス 北鉄石川線 額住宅前駅 徒歩8分  
所在地 石川県野々市市矢作1丁目  
ランドマーク -

間取り 2LDK／LDK11.9 洋室4.6 洋室6.4 (帖)  
専有面積 / 向き 53.01㎡ / 東  
築年月 / 構造 1998年11月 / 軽量鉄骨・1階-2階建  
入居 / 契約期間 2024年11月上旬 / 2年  
駐車場 有 (別途お問い合わせ下さい)

入居諸条件備考

保証人不要プラン要加入／シャーメゾンライフSUPPORT24（月額880円税込）にご加入いただきます。／ご入居にかかる諸費用として、鍵交換費用（初回契約時）22,000円（税込）／諸費用250円が必要です。／火災保険へのご加入が条件となります。＊ご入居中は、借家人賠償責任保険・個人賠償責任保険が付帯された火災保険へのご加入が必要となります。積水ハウス不動産グループでは、万一の事故の際、グループが連携して迅速に対応できる「シャーメゾンライフGUARD」(\*)へのご加入を推奨しております。＊保険契約の取扱代理店は、積水ハウス不動産中部（株）および積水ハウス不動産パートナーズ（株）となります。／積水ハウス不動産パートナーズの保証人不要プラン『らくらくパートナー』にご加入が必要です。【新規契約時】事務手数料：33,000円（税込）、【毎月】保証料：月額賃料等の2％／諸費用及び、契約に要する費用は別途打合せ／更新料：40,000円

※消費税は10%として計算しています。※掲載されている図面・写真等は、作成方法や撮影方法・時期などにより実際とは異なる場合があります。＊家具や車などは、配置のイメージであり、賃貸物件に付属していません（家具家電付き等の表示があるものを除く）。

ポイントがたまる  
住んでいるだけでポイントが貯まり、  
住替え時に家賃が最大3ヶ月分無料に!

アパマンショップ野々市店

TEL:076-269-0606

FAX: 076-269-0605

石川県野々市市御経塚2丁目256

免許番号：国土交通大臣免許（2）第8818号

所属団体：（公社）石川県宅地建物取引業協会／北陸不動産公正取引協議会

／（公社）全国賃貸住宅経営者協会連合会（ほか）

取引形態  
仲介