

Sha Maison

積水ハウス品質のお部屋を シャーメゾン ショップ Shop

J R北陸新幹線

金沢駅 徒歩8分

1LDK
マンション

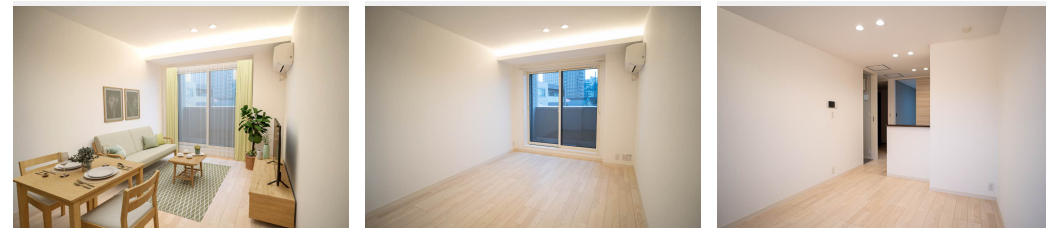
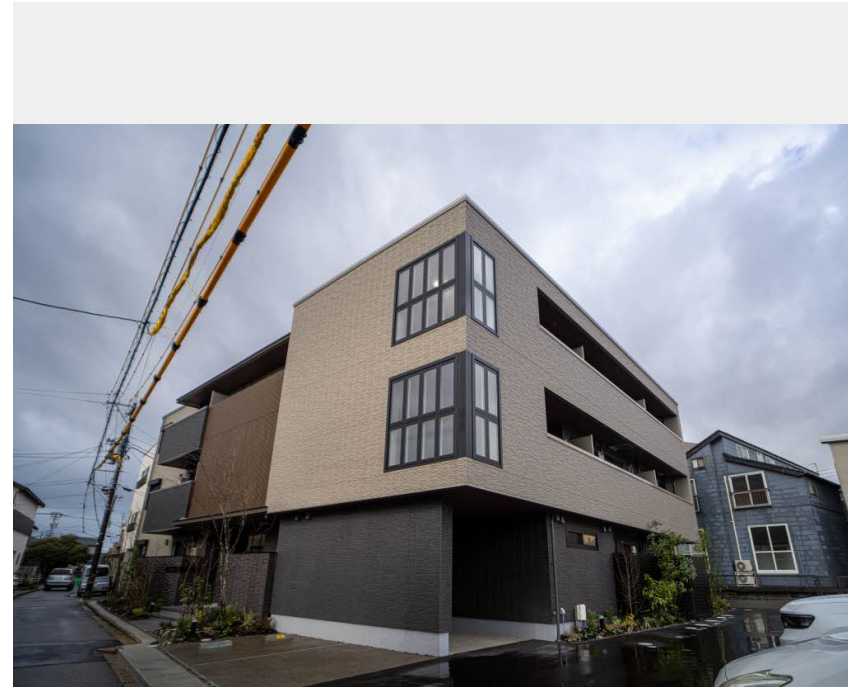
家賃 **93,000 円**

共益費等 **8,700 円**

敷金 **93,000 円**

礼金 **186,000 円**

モバイルで見る



積水ハウスの賃貸住宅 シャーメゾン

Sha Maison

この物件の
オススメ
ポイント

24時間ゴミ出し可能 / ZEH・顔認証スマートロック・IOT対応物件です。 / ペット 小型犬1匹のみ飼育可※成犬体重10kg未満 / 飼育開始時 「ペット礼金」家賃1か月を頂戴いたします

この物件についている こだわり設備

- 屋内共用廊下タイプ
- 高遮音床システム
- シャーメゾン ZEH
- 宅配BOX
- 太陽光発電
- しゃ熱断熱複層ガラス
- インターネット無料(WiFi付)
- IOT対応
- TVモニター付きインターホン
- オートロック
- 防犯カメラ
- エレベーター

駐車場あり / インターネット無料 (Wi-Fi対応) / IOT対応 / エレベーター / 地デジ対応 (アンテナ対応) / オートロック・自動ドア / 宅配BOX / 防犯カメラ / 高遮音床システム「SHAI DD55」 / 共用玄関ドア / 門扉 / 植栽 / UHF / BS / CS / 共聴アンテナ / 散水栓 / 屋外共用水栓 / ゴミ集積場 (敷地内) / 駐輪場 (屋根付き) / 駐車場舗装白線引 / 駐車場二重ライン / 階段灯 / ペット相談可 (室内小型犬) / 給湯器 (追焚機能付) / エコジョーズ / 太陽光発電 / ZEH (ネットゼロエネルギーハウス) / ホテルライク / カラーモニタ付ドアホン / 対面キッチン / 浴室乾燥機 (暖房)

物件名 MATEY 金澤 0303号室
アクセス J R北陸新幹線 金沢駅 徒歩8分
I Rいしかわ鉄道 金沢駅 徒歩8分
所在地 石川県金沢市中橋町
ランドマーク -

間取り 1LDK / 洋室4.9 LDK11.4 (帖)
専有面積 / 向き 44.92㎡ / 東
築年月 / 構造 2024年12月 / 重量鉄骨・3階-3階建
入居 / 契約期間 即時 / 2年
駐車場 有 (別途お問い合わせ下さい)

入居諸条件備考

保証人不要プラン要加入 / シャーメゾンライフSUPPORT24 (月額1,320円税込) にご加入いただきます。 / ご入居にかかる諸費用として、スマートロック設定費用22,000円 (税込) が必要です。 / 火災保険へのご加入が条件となります。 ※ご入居中は、借家人賠償責任保険・個人賠償責任保険が付帯された火災保険へのご加入が必要となります。 積水ハウス不動産グループでは、万一の事故の際、グループが連携して迅速に対応できる「シャーメゾンライフGUARD」(*) へのご加入を推奨しております。 *保険契約の取扱代理店は、積水ハウス不動産中部 (株) および積水ハウス不動産パートナーズ (株) となります。 / 積水ハウス不動産パートナーズの保証人不要プラン『らくらくパートナー』にご加入が必要です。 [新規契約時] 事務手数料: 33,000円 (税込)、 [毎月] 保証料: 月額賃料等の2% / 諸費用及びその他契約費用は別途打合せ / 更新料: 93,000円

※消費税は10%として計算しています。 ※掲載されている図面・写真等は、作成方法や撮影方法・時期などにより実際とは異なる場合があります。 ※家具や車などは、配置のイメージであり、賃貸物件に付属していません (家具家電付き等の表示があるものを除く)。

No.7400209

ポイントがたまる
住んでいるだけでポイントが貯まり、
住替え時に家賃が最大3ヶ月分無料に!

積水ハウス不動産中部株式会社 北陸賃貸営業所

TEL:0570-088-213
FAX: 076-235-4445

石川県金沢市西念1丁目1-3 コンフィデンス金沢1階
免許番号: ***
所属団体: 北陸不動産公正取引協議会 / (公財) 日本賃貸住宅管理協会

取引形態
仲介