

# Sha Maison

積水ハウス品質のお部屋を シャーメゾン ショップ Shop

北鉄石川線

野町駅 距離1.8km

モバイルで見る



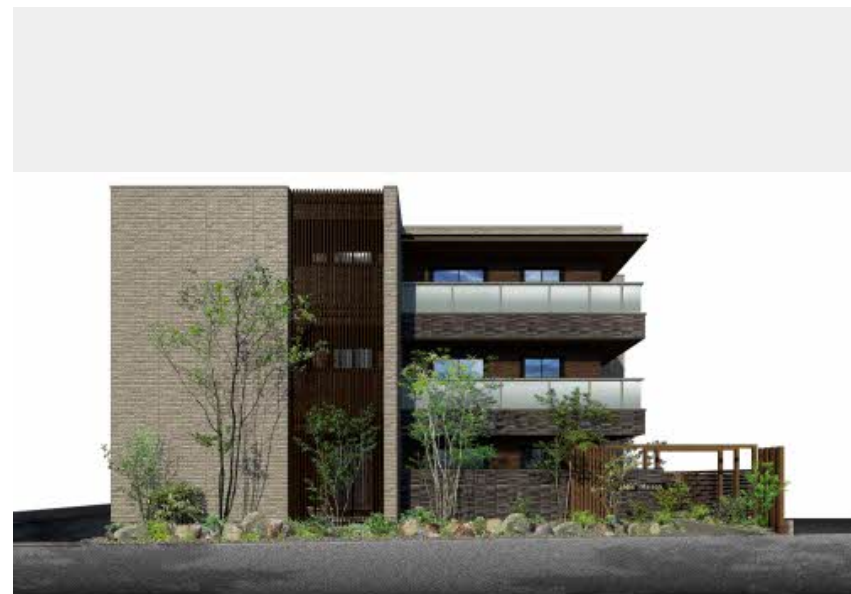
**3LDK**  
マンション

家賃 **169,000 円**

共益費等 8,700 円

敷金 0 ヶ月

礼金 338,000 円



※写真は完成予想図です  
パースは実際の図面をもとに描き起こしたイメージで、実際のものとは異なる場合があります



積水ハウスの賃貸住宅 シャーメゾン

Sha Maison

この物件の  
オススメ  
ポイント

無料Wi-Fiインターネット対応！／積水ハウスの賃貸住宅  
シャーメゾン／防犯カメラ、宅配BOX付／オートロック・オ  
ートドア！／この建物は省エネ・創エネに配慮したZEH（ネ  
ット・ゼロ・・・

この物件についている **こだわり設備**

- シャーメゾン  
セレクション
- 屋内共用廊下  
タイプ
- シャーメゾン  
ガーデンス
- 高遮音床  
システム
- ZEH
- 宅配BOX
- 太陽光発電
- しゃ熱断熱  
複層ガラス
- インターネット  
無料(WiFi付)
- IOT対応
- TVモニター付き  
インターホン
- オートロック

駐車場あり／ペット相談可(犬・猫可)／インターネット無料(Wi-Fi対応)／IOT対応／エレベーター／地デジ対応(アンテナ対応)／オートロック・自動ドア／宅配BOX／防犯カメラ／高遮音床システム「SHAI DD55」／シャーメゾンガーデンス／共用玄関ドア／造園・植栽／UHF／BS／CS／共聴アンテナ／散水栓／屋外共用水栓／ゴミ集積場(敷地内)／駐輪場(屋根付き)／駐車場舗装白線引／駐車場二重ライン／階段灯／LGBTQフレンドリー／給湯器(追焚機能付)／エコキュート／太陽光発電／ZEH(ネット・ゼロ・エネルギーハウス)／ホテルライク／オール電化／照明

物件名 アンフィール泉が丘 0307号室

アクセス 北鉄石川線 野町駅 距離1.8km

所在地 石川県金沢市泉が丘 2丁目

ランドマーク -

間取り 3LDK／洋室7.1 洋室7.1 洋室5.1 LDK18.6(帖)

専有面積 / 向き 88.27㎡ / 西

築年月 / 構造 2025年3月 / 重量鉄骨・3階-3階建

入居 / 契約期間 2025年3月中旬 / 2年

駐車場 有(別途お問い合わせ下さい)

入居諸条件備考

内覧・契約については、貸主の指定する仲介業者を介して行いますので、所定の仲介手数料が必要となります。  
／保証人不要プラン要加入／シャーメゾンライフSUPPORT 24 (月額880円税込)にご加入いただきます。  
／ご入居にかかる諸費用として、ハウスクリーニング費 110,000円(税込)が必要です。／火災保険へのご加入が条件となります。＊ご入居中は、借家人賠償責任保険・個人賠償責任保険が付帯された火災保険へのご加入が必要となります。積水ハウス不動産グループでは、万一の事故の際、グループが連携して迅速に対応できる「シャーメゾンライフGUARD」(\*)へのご加入を推奨しております。＊保険契約の取扱代理店は、積水ハウス不動産中部(株)および積水ハウス不動産パートナーズ(株)となります。／積水ハウス不動産パートナーズの保証人不要プラン『らくらくパートナー』にご加入が必要です。[新規契約時]事務手数料: 33,000円(税込)、【毎月】保証料: 月額賃料等の2% / 諸費用及び、契約に要する費用は別途打合せ / 更新料: 100,000円

※消費税は10%として計算しています。※掲載されている図面・写真等は、作成方法や撮影方法・時期などにより実際とは異なる場合があります。＊家具や車などは、配置のイメージであり、賃貸物件に付属していません(家具家電付き等の表示があるものを除く)。

**ポイントがたまる**  
住んでいるだけでポイントが貯まり、  
住替え時に家賃が最大3ヶ月分無料に!

積水ハウス不動産中部株式会社 北陸賃貸営業所

TEL:0570-088-213  
FAX: 076-235-4445

石川県金沢市西念1丁目1-3 コンフィデンス金沢1階  
免許番号: \*\*\*  
所属団体: 北陸不動産公正取引協議会 / (公財) 日本賃貸住宅管理協会

取引形態  
貸主