

Sha Maison

積水ハウス品質のお部屋を シャーメゾン ショップ Shop

I R いしかわ鉄道

金沢駅 徒歩18分

1LDK
マンション

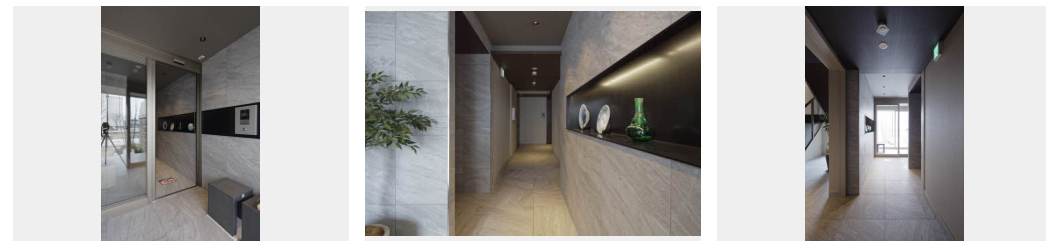
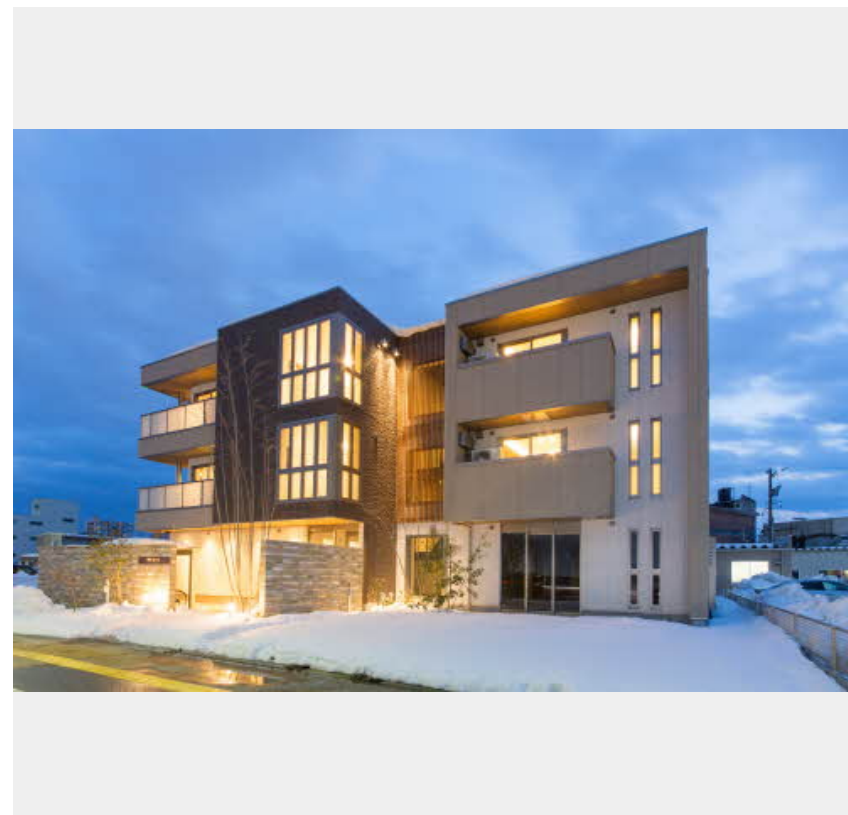
家賃 **83,000 円**

共益費等 6,500 円

敷金 0 円

礼金 186,000 円

モバイルで見る



積水ハウスの賃貸住宅 シャーメゾン

Sha Maison

この物件の
オススメ
ポイント

全住戸が太陽光発電設置の日本初のゼロエネルギー住宅です。
『省CO2推進モデル（環境省）対象物件』！！低炭素性能
（省エネ性能）に優れていると国から認められた賃貸住宅です。
。建築物省エネ・・・

この物件についている こだわり設備

- 屋内共用廊下タイプ
- シャーメゾンガーデンズ
- 高遮音床システム
- BELS
- ZEH
- 宅配BOX
- 太陽光発電
- しゃ熱断熱複層ガラス
- インターネット無料(WiFi付)
- TVモニター付きインターホン
- オートロック
- 防犯カメラ

駐車場あり/インターネット無料(Wi-Fi対応)/宅配BOX/シャーメゾンガーデンズ/オートロック/ゴミ集積場(敷地内)/駐輪場/高遮音床システム「SHAI DD55」/防犯カメラ/駐車場二重ライン/LGBTQフレンドリー/高齢者対応可/建築物省エネ性能表示制度(BELS)/モニタ付ドアホン/対面キッチン/IHクッキングヒーター/給湯器(追焚機能付)/エコキュート/ユニットバス1418/浴室乾燥機(暖房乾燥)/洗髪洗面化粧台/ウォークインクローゼット/室内物干し/トイレ(洗浄機能付便座)/ホテルライク/エアコン/しゃ熱断熱複層ガラス/防犯ガラス/パ

物件名	ZEH 21 0103号室	間取り	1LDK/洋室5.5 LDK9.8 (帖)
アクセス	I R いしかわ鉄道 金沢駅 徒歩18分	専有面積 / 向き	42.7㎡ / 南東
所在地	石川県金沢市西念4丁目	築年月 / 構造	2018年1月 / 重量鉄骨・1階-3階建
ランドマーク	-	入居 / 契約期間	2025年1月中旬 / 2年
		駐車場	有 (別途お問い合わせ下さい)

入居諸条件備考

保証人不要プラン要加入/シャーメゾンライフSUPPORT24 (月額1,320円税込)にご加入いただきます。/ご入居にかかる諸費用として、鍵交換費用(初回契約時) 22,000円(税込)/ハウスクリーニング費 68,200円(税込)/諸費用500円が必要です。/火災保険へのご加入が条件となります。*ご入居中は、借家人賠償責任保険・個人賠償責任保険が付帯された火災保険へのご加入が必要となります。積水ハウス不動産グループでは、万一の事故の際、グループが連携して迅速に対応できる「シャーメゾンライフGUARD」(*)へのご加入を推奨しております。*保険契約の取扱代理店は、積水ハウス不動産中部(株)および積水ハウス不動産パートナーズ(株)となります。/積水ハウス不動産パートナーズの保証人不要プラン『らくらくパートナー』に加入が必要です。【新規契約時】事務手数料: 33,000円(税込)、【毎月】保証料: 月額賃料等の2%/諸費用及びその他契約費用は別途打合せ/更新料: 83,000円

No.3700272

※消費税は10%として計算しています。※掲載されている図面・写真等は、作成方法や撮影方法・時期などにより実際とは異なる場合があります。※家具や車などは、配置のイメージであり、賃貸物件に付属していません(家具家電付き等の表示があるものを除く)。

ポイントがたまる
住んでいるだけでポイントが貯まり、
住替え時に家賃が最大3ヶ月分無料に!

アパマンショップ金沢けやき通り店

TEL:076-233-3010
FAX: 076-233-3080

石川県金沢市西念4丁目24-21
免許番号: 国土交通大臣免許(2)第8818号
所属団体: (公社)石川県宅地建物取引業協会/北陸不動産公正取引協議会
/ (公社)全国賃貸住宅経営者協会連合会 (ほか)

取引形態
仲介