

# Sha Maison

積水ハウス品質のお部屋を シャーメゾン ショップ Shop

北鉄石川線

新西金沢駅 徒歩10分

モバイルで見る



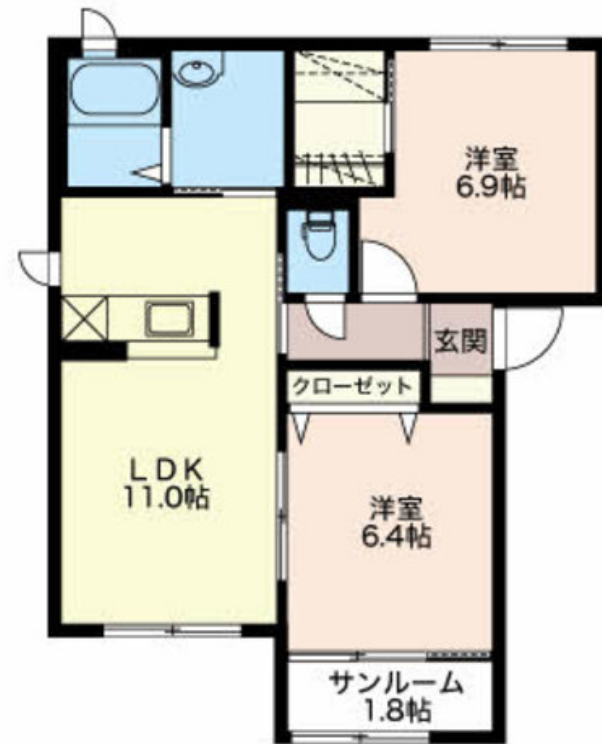
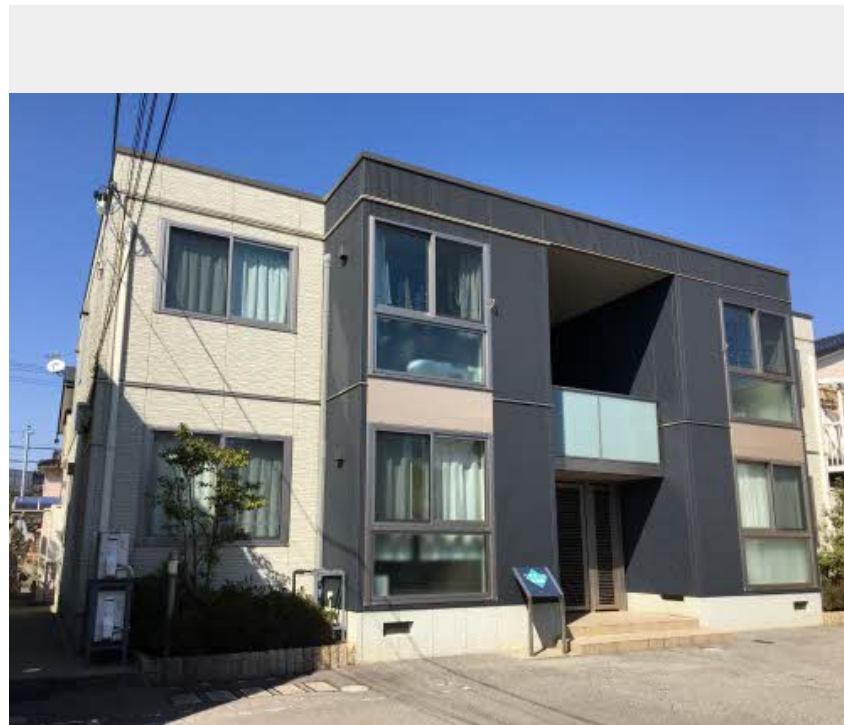
## 2LDK アパート

### 家賃 71,000 円

共益費等 4,500 円

敷金 0 円

礼金 162,000 円



この物件の  
オススメ  
ポイント

★インターネット無料（各戸Wi-Fi付き）

### この物件についている こだわり設備

- インターネット無料(WiFi付)
- TVモニター付きインターホン
- 防犯ガラス
- 給湯設備
- 追い焚き給湯
- 洗髪洗面台
- 室内物干
- 温水洗浄便座
- エアコン
- 大型収納

駐車場あり/インターネット無料(Wi-Fi対応)/地デジ対応(CATV対応)/LGBTQフレンドリー/高齢者対応可/室内物干し/モニター付ドアホン/複層ガラス/トイレ(暖房機能付便座)/給湯器(追焚機能付)/サンプルーム/電話配管有/シャワー/洗髪洗面化粧台/ストッカー/トイレ(洗浄機能付便座)/防犯ガラス/火災警報器(煙感知式)/火災警報器(熱感知式)/バス・トイレ(セパレート)/エアコン/バルコニー/下駄箱



積水ハウスの賃貸住宅 シャーメゾン

## Sha Maison

物件名 クラヴィエ糸田新 0201号室

アクセス 北鉄石川線 新西金沢駅 徒歩10分

所在地 石川県金沢市糸田新町

ランドマーク -

間取り 2LDK/洋室6.9 洋室6.4 LDK11 その他1.8 (帖)

専有面積 / 向き 58.66㎡ / 南

築年月 / 構造 2009年10月 / 軽量鉄骨・2階-2階建

入居 / 契約期間 2024年12月上旬 / 2年

駐車場 有 (別途お問い合わせ下さい)

入居諸条件備考

保証人不要プラン要加入/シャーメゾンライフSUPPORT24(月額880円税込)にご加入いただきます。/ご入居にかかる諸費用として、鍵交換費用(初回契約時)22,000円(税込)/ハウスクリーニング費82,500円(税込)/諸費用300円が必要です。/火災保険へのご加入が条件となります。\*ご入居中は、借家人賠償責任保険・個人賠償責任保険が付帯された火災保険へのご加入が必要となります。積水ハウス不動産グループでは、万一の事故の際、グループが連携して迅速に対応できる「シャーメゾンライフGUARD」(\*)へのご加入を推奨しております。\*保険契約の取扱代理店は、積水ハウス不動産中部(株)および積水ハウス不動産パートナーズ(株)となります。/積水ハウス不動産パートナーズの保証人不要プラン『らくらくパートナー』に加入が必要です。[新規契約時]事務手数料:33,000円(税込)、[毎月]保証料:月額賃料等の2%/諸費用及び、契約に要する費用は別途打合せ/更新料:71,000円

※消費税は10%として計算しています。※掲載されている図面・写真等は、作成方法や撮影方法・時期などにより実際とは異なる場合があります。※家具や車などは、配置のイメージであり、賃貸物件に付属していません(家具家電付き等の表示があるものを除く)。

**ポイントがたまる**  
住んでいるだけでポイントが貯まり、  
住替え時に家賃が最大3ヶ月分無料に!

### 株式会社パコム 金沢泉が丘店

TEL:076-242-0856  
FAX: 076-242-7979

石川県金沢市泉が丘2丁目8番11号  
免許番号: 石川県知事免許(13)第1253号  
所属団体: (公社)石川県宅地建物取引業協会/北陸不動産公正取引協議会  
/(公財)日本賃貸住宅管理協会(ほか)

取引形態  
仲介